

OGGETTO

OGGETTO

Catalogo Musei

LOCALIZZAZIONE GEOGRAFICO-AMMINISTRATIVA

LOCALIZZAZIONE GEOGRAFICO-AMMINISTRATIVA

Provincia FE
Comune Ferrara
Indirizzo Corso Porta Mare, 9
Denominazione Gallerie d'Arte Moderna e Contemporanea: Museo Giovanni Boldini
Complesso architettonico di appartenenza Palazzo Massari
Georeferenziazione 44.842215329415914,11.624715328216552,17

DATI SPECIFICI

DATI SPECIFICI

Titolarità Pubblico
Titolarità Comune
Anno di apertura 1935
Classe Arte
Sottoclasse Arte moderna (XVI-XIX secolo)
Sottoclasse Arte contemporanea storica (1900-1950)
Tipologia oggetti Dipinti
Tipologia oggetti Sculture

DESCRIZIONE

DESCRIZIONE

Descrizione I Museo è attualmente chiuso per lavori di restauro.

Le Gallerie d'Arte Moderna e Contemporanea di Ferrara, comprendono il Museo d'Arte Moderna e Contemporanea "Filippo de Pisis", il Museo dell'Ottocento e il Museo Giovanni Boldini. Quest'ultimo, intitolato ad uno dei maggiori pittori italiani del secondo Ottocento, trova spazio nella cornice di un'autentica casa-museo, Palazzo Massari, dove l'insieme delle opere, degli arredi e degli oggetti provenienti dall'abitazione e dall'atelier parigino dell'artista rievoca l'atmosfera della sua casa-studio. La ricca collezione abbraccia tutti gli aspetti e le fasi della produzione del maestro: dalle opere della giovinezza e degli anni fiorentini, alle ricerche pittoriche condotte a Parigi negli anni Settanta e Ottanta, dai grandi ritratti ufficiali per i quali divenne celebre in tutto il mondo, alle più intime sperimentazioni costituite da raffinate nature morte, splendide vedute di Venezia, paesaggi e affascinanti scene di interno.

DATI STORICI

DATI STORICI

Storia dell'edificio Le Gallerie d'Arte Moderna e Contemporanea di Ferrara sono situate, dal 1975, all'interno di Palazzo Massari Bevilacqua, edificato nel 1590 per volere di Onofrio Bevilacqua su progetto di un anonimo architetto, all'insegna della coniugazione tra tradizione locale ed innovazione classicista. Nel corso dell'ultimo quarto del XVIII secolo veniva affiancata al palazzo una costruzione neoclassica denominata Palazzina Bianca che, per sobrietà esteriore inganna e rivela, negli spazi interni, uno sfarzo architettonico ispirato ai modelli francesi; coevo alla Palazzina è il parco circostante realizzato all'italiana da Luigi Bertelli, costruttore anche della coffee-house a guisa di tempio classico visibile su corso Ercole I d'Este. Nel 1860 il Palazzo veniva acquistato dalla famiglia Massari, che restituiva ad esso la magnificenza sottrattagli dalle spogliazioni dei francesi in epoca napoleonica e riattava il parco come è fruibile attualmente. Il complesso di Palazzo Massari comprende anche il Padiglione d'Arte Contemporanea, situato nel giardino e destinato ad attività espositive e la Sala Polivalente.

SERVIZI

SERVIZI

Accesso persone con disabilità motoria	si
Numeri di telefono	0532 244 949
Numero Fax	0532 203 064
Sito web	https://artemoderna.comune.fe.it/1853/museo-giovanni-boldini
Indirizzo email	diamanti@comune.fe.it

ATTIVITA'

Attività interna	Itinerari didattici
Attività esterna	Organizzazione mostre

PUBBLICAZIONI E CATALOGHI

PUBBLICAZIONI E CATALOGHI

Cataloghi	<p>Buzzoni A. (a cura di), Museo Giovanni Boldini: catalogo generale completamente illustrato, Ferrara, SATE srl, 1997.</p>
-----------	--

DOCUMENTAZIONE ALLEGATA

DOCUMENTAZIONE FOTOGRAFICA

Documentazione fotografica/ nome file



Didascalia

Giovanni Boldini, Donna in nero che guarda il "Pastello della signora Emiliana Concia de Ossa", 1888 ca.

DOCUMENTAZIONE FOTOGRAFICA

Documentazione fotografica/ nome file



Didascalia

Giovanni Boldini, La signora in rosa, 1916

DOCUMENTAZIONE FOTOGRAFICA

Documentazione fotografica/ nome file

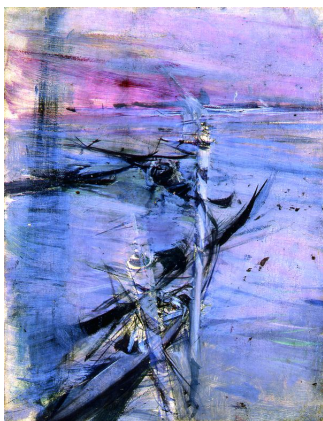


Didascalia

Giovanni Boldini, Le sorelle Lascaraly, 1869

DOCUMENTAZIONE FOTOGRAFICA

Documentazione fotografica/ nome file



Didascalia

Giovanni Boldini, Marina a Venezia, 1909-10

Citazione completa

Museo Boldini, in I musei di qualità della regione Emilia-Romagna 2010-20112, Bologna, Istituto per i Beni Artistici Culturali e Naturali della Regione Emilia-Romagna, 2010, p. 37bis.

Citazione completa

Guarino M., Museo Boldini, in Musei in Emilia Romagna, Bologna, Compositori, 2000, p. 131, n. 22.

Citazione completa

Toffanello M. (a cura di), Guida Museo Boldini Museo dell'Ottocento, Ferrara 1997.

Settore Patrimonio culturale della Regione Emilia-Romagna
Via Galliera, 21 - 40121 Bologna - tel. +39 051 527 66 00 fax +39 051 23 25 99

© Regione Emilia-Romagna (p. iva 800 625 903 79) - Tutti i diritti riservati