

OGGETTO

OGGETTO

Catalogo Musei

LOCALIZZAZIONE GEOGRAFICO-AMMINISTRATIVA

LOCALIZZAZIONE GEOGRAFICO-AMMINISTRATIVA

Provincia RN
 Comune Rimini
 Località Viserbella
 Indirizzo Viale Aurelio Minguzzi, 7
 Denominazione Museo della Piccola Pesca e delle Conchiglie
 Complesso architettonico di appartenenza Scuola elementare
 Georeferenziazione 44.09426608012057,12.527250435171414,18

DATI SPECIFICI

DATI SPECIFICI

Titolarità Privato
 Titolarità Associazione
 Anno di apertura 1999
 Classe Tematico e/o specializzato
 Sottoclasse Tematico
 Tipologia oggetti Attrezzi da lavoro
 Tipologia oggetti Cimeli e autografi
 Tipologia oggetti Conchiglie

DESCRIZIONE

DESCRIZIONE

Descrizione E' stato istituito dall'Associazione "E Scaion" (il cui nome deriva dall'attrezzo per pescare le vongole) in collaborazione con la Provincia di Rimini, come naturale sviluppo di un articolato percorso di ricerca e conservazione, durato vari anni e tuttora in corso, focalizzato sul recupero delle tradizionali barche viserbese a fondo piatto utilizzate per la pesca costiera (batane), un tempo normalmente ormeggiate in riva al mare, ed ora destinate inesorabilmente alla distruzione, e dell'attrezzatura tipica dei marinai che con esse lavoravano. Il museo espone attrezzi da pesca e strumenti di lavoro opportunamente restaurati: reti e remi, tutti modelli originali usati nei mari italiani, arnesi del maestro d'ascia, strumenti di navigazione e cimeli. A questi si aggiunge la preziosa collezione dell'anconetano Andrea Capici, che in oltre vent'anni di ricerche ha composto una raccolta di 8000 esemplari di conchiglie provenienti dal Mar Mediterraneo.

Descrizione approfondita Il visitatore ha la possibilità di effettuare un vero e proprio viaggio nel mondo dell'antica marineria facendo la conoscenza, già dalla prima sala, dei tipici oggetti usati dai marinai e dagli artigiani nella loro attività quotidiana come, ad esempio, gli strumenti da mastro d'ascia e calafà, il menacul, attrezzo per pescare le vongole a mano vicino a riva, la marotta, finta barca dove si tenevano le anguille ad ingrassare per venderle nelle festività natalizie, il rabbio a vite per pescare sempre da riva sogliole e altri pesci da fondo.

Attualmente il Museo possiede circa seicentocinquanta attrezzi e reti da pesca da riva d'epoca, tra le quali reti da tratta e reti da posta (nasse, cogolli). Nella prima e seconda sala sono conservati numerosi modellini in scala di imbarcazioni tipiche (battanini, marotte, trabaccoli, bozzelli), circa 400 fotografie e numerosi filmati, dal 1912 agli anni Sessanta, che documentano momenti della vita marinara riminese. Nella sezione esterna è possibile ammirare alcuni esemplari di batane, che l'Associazione ha provveduto a recuperare e restaurare, nonché varie ancore, timoni, e due mosconi a remi da lavoro.

SERVIZI

SERVIZI

Servizi Servizi igienici

Servizi	Biblioteca
Servizi	Fototeca
Servizi	Sala proiezione-conferenze
Servizi	Sala per attività didattiche
Accesso persone con disabilità motoria	no
Numeri di telefono	338 234 1277
Numero Fax	0541 721 060
Sito web	E'Scaion http://www.escaion.it/
Indirizzo email	info@escaion.it

ATTIVITA'

Attività interna	Esposizioni temporanee
Attività interna	Visite guidate
Attività interna	Itinerari didattici

PUBBLICAZIONI E CATALOGHI

PUBBLICAZIONI E CATALOGHI

DOCUMENTAZIONE ALLEGATA

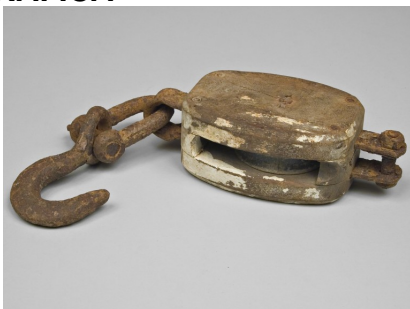
DOCUMENTAZIONE FOTOGRAFICA

Documentazione fotografica/ nome file



DOCUMENTAZIONE FOTOGRAFICA

Documentazione fotografica/ nome file



Didascalia

Bozzello

DOCUMENTAZIONE FOTOGRAFICA

Documentazione fotografica/ nome file



Didascalia

Faro

DOCUMENTAZIONE FOTOGRAFICA

Documentazione fotografica/ nome
file



Didascalia

Lume a petrolio

Settore Patrimonio culturale della Regione Emilia-Romagna
Via Galliera, 21 - 40121 Bologna - tel. +39 051 527 66 00 fax +39 051 23 25 99

© Regione Emilia-Romagna (p. iva 800 625 903 79) - Tutti i diritti riservati