

OGGETTO

OGGETTO

Catalogo	Altri luoghi culturali
Catalogo	Luoghi d'arte contemporanea

LOCALIZZAZIONE GEOGRAFICO-AMMINISTRATIVA

LOCALIZZAZIONE GEOGRAFICO-AMMINISTRATIVA

Provincia	MO
Comune	Modena
Indirizzo	Viale Martiri della Libertà, 34 (sez. Storica); Viale Jacopo Barozzi (sez. Contemporanea)
Denominazione	Raccolta d'Arte della Provincia di Modena
Georeferenziazione	44.642495,10.929384,15

DATI SPECIFICI

DATI SPECIFICI

Titolarità	Pubblico
Titolarità	Provincia
Anno di apertura	1870
Classe	Arte
Sottoclasse	Arte moderna (XVI-XIX secolo)
Sottoclasse	Arte contemporanea storica (1900-1950)
Sottoclasse	Arte contemporanea attuale (1950 ad oggi)
Sottoclasse	Arte figurativa
Sottoclasse	Arte astratta
Sottoclasse	Arte concettuale
Sottoclasse	Arte oggettuale
Tipologia oggetti	Dipinti
Tipologia oggetti	Sculture
Tipologia oggetti	Disegni
Tipologia oggetti	Stampe
Tipologia oggetti	Fotografie

DESCRIZIONE

DESCRIZIONE

Descrizione	Allestita dal 1994 nelle sale di rappresentanza del Palazzo Provinciale, eretto (1843-1849) sotto la guida dell'architetto Cesare Costa, la raccolta storica conta oltre cinquecento pezzi fra dipinti, opere grafiche, sculture e arredi. Le opere pittoriche e scultoree documentano prevalentemente la cultura figurativa e artistica di ambito emiliano compresa tra la metà del XIX secolo e il secondo Novecento. La raccolta contemporanea costituita da dipinti, sculture, grafiche, ospitata nella sede di viale Barozzi, è in costante arricchimento grazie alle continue acquisizioni.
Descrizione approfondita	Il percorso espositivo si apre sulla produzione della locale Accademia sino al rinnovamento impressionista e agli sviluppi nel Decò e nel Chiarismo, rappresentati da opere di Malatesta, Muzzioli, Reggiani, Valli, Graziosi. E ancora, Jodi, Cappelli, Zoboli, Forghieri. Figurano poi in mostra le diverse correnti artistiche del Novecento, interpretate da Soli, Magelli, Gualdi, Annovi. Le tendenze figurative del Dopoguerra sono espresse da opere di Bertoli, Pelloni, Vecchiati, Trevisi. Non mancano lavori di maestri del Novecento italiano come Guttuso, Sughì, Zancanaro, Mattioli, Rossi. La raccolta provinciale accoglie inoltre un nucleo di dipinti della Fondazione S. Paolo-S. Gemignano risalenti al XVI-XIX secolo. In questa sezione si segnalano tele di Francesco Gessi, Negri, Varotti, una pala d'altare di Giovan Codebue e la serie di quattro nature morte di Felice Rubbiani. La sezione contemporanea raccoglie opere di Mario Venturelli, Carlo Cremaschi, Davide Benati, Giuliano della Casa, Franco Guerzoni, Franco Vaccari, Wainer Vaccari, Luca Leonelli, Andrea Chiesi e Giovanni Manfredini. La raccolta, che si è arricchita nel corso del tempo, è composta anche da sculture di Vittorio Magelli, Ivo Soli, Alessio Quartieri, Alfredo Gualdi, Paolo Sighinolfi, Davide Scarabelli, Raffaele Biolchini, Cristina Roncati, Gino Selmi, Angelo Tavoni, Tono Zancanaro e Ludico Asirelli.

Dal 1996 la Provincia di Modena organizza la Biennale dei giovani artisti modenesi. B.Giam ed il premio intestato alla memoria di Giorgio Cornia, ai fini di valorizzare la creatività artistica della contemporaneità del territorio provinciale. La prima edizione, nata con il nome Orizzontale-Vericale si è tenuta all'interno del Palazzo della Provincia, per poi convertirsi in B. Giam ed essere allestita negli spazi della Chiesa di San Paolo (cfr.scheda successiva). La mostra nasce dalla selezione di giovani artisti del modenese, vagliati e premiati da una commissione scientifica composta di qualificati operatori del settore, che verificano la qualità e la novità espressiva dei linguaggi dei partecipanti. La mostra collettiva dell' edizione 2002, è scaturita dalla scelta, tra settantadue partecipanti, dei lavori di Annalisa Bondioli, Lucio Domenico Cavallari, Alfio Consoli, Gianmaria Conti, Evelyn Daviddi, Leonardo Greco, Michela Lorenzi, Letizia Lugli, Luca Lumaca e Annalisa Serino.

L'Assessorato alla Cultura della Provincia di Modena sostiene anche il progetto annuale Going Public, curato da Claudia Zanfi.

Inoltre, all'interno del Palazzo della Provincia, nell'Antisala di Giunta, è stata allestita la mostra Donne dipinte. Figure al femminile nell'arte del Novecento modenese, a cura di Graziella Martinelli Braglia.

SERVIZI

SERVIZI

Servizi	Biglietteria, portineria
Servizi	Servizi igienici
Servizi	Punto informazioni
Servizi	Punto telefono
Servizi	Sala proiezione-conferenze
Servizi	Sala per attività didattiche
Orari	Solo su appuntamento.
Biglietteria	Gratuito
Accesso persone con disabilità motoria	si
Numeri di telefono	059 209 440
Numeri di telefono	059 209 557
Numero Fax	059 209 458
Sito web	www.provincia.modena.it http://www.provincia.modena.it
Sito web sistema museale	http://www.museimodenesi.it
Indirizzo email	martinelli.g@provincia.modena.it

ATTIVITA'

Attività interna	Esposizioni temporanee
Attività interna	Conferenze lezioni
Attività interna	Visite guidate
Attività interna	Itinerari didattici
Attività interna	Convegni internazionali
Attività interna	Manifestazioni artistico-culturali
Attività interna	Consulenza

EVENTI E LUOGHI COLLEGATI

Attività Espositiva/ Eventi e luoghi collegati Assessorato alla Cultura della Provincia di Modena

PUBBLICAZIONI E CATALOGHI

PUBBLICAZIONI E CATALOGHI

DOCUMENTAZIONE ALLEGATA

DOCUMENTAZIONE FOTOGRAFICA

Documentazione fotografica/ nome file

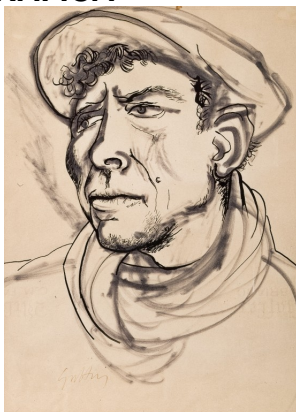


Didascalia

"Natura morta con selvaggina", Malatesta Narciso, (1876).

DOCUMENTAZIONE FOTOGRAFICA

Documentazione fotografica/ nome file



Didascalia

"Testa di uomo", Guttuso Renato, (1961).

DOCUMENTAZIONE FOTOGRAFICA

Documentazione fotografica/ nome file



Didascalia

"Tramonto", Spattini Claudio, (1957).

DOCUMENTAZIONE FOTOGRAFICA

Documentazione fotografica/ nome file



Didascalia

Ritratto di Jacopo Barozzi, Annovi Nereo, (1958).

Citazione completa

Martinelli Braglia G., '800 e '900 a Modena, Raccolta d'Arte della Provincia, catalogo della mostra, Modena, 1997.

Citazione completa

Guandalini G. (a cura di), Raccolta d'Arte della Provincia di Modena, catalogo della mostra, Modena, 1990.

Citazione completa

Martinelli Braglia G., Musei della provincia di Modena: agenda 2003-2004: itinerari didattici, Modena, Provincia, 2003.

Citazione completa

Collina C. (a cura di), I luoghi d'arte contemporanea in Emilia-Romagna: arti del Novecento e dopo - 2. ed. aggiornata, Bologna, Clueb, 2008.

Citazione completa

Landi E., Raccolta d'Arte della Provincia di Modena, in Musei in Emilia Romagna, Bologna, Compositori, 2000, p. 70, n. 25.

Settore Patrimonio culturale della Regione Emilia-Romagna
Via Galliera, 21 - 40121 Bologna - tel. +39 051 527 66 00 fax +39 051 23 25 99

© Regione Emilia-Romagna (p. iva 800 625 903 79) - Tutti i diritti riservati