

CD	CODICI	
TSK	Tipo scheda	OA
NCT	CODICE UNIVOCO	
NCTN	Numero di catalogo generale	1920
OG	OGGETTO	
OGT	OGGETTO	
OGTD	Oggetto	piatto
SGT	SOGGETTO	
SGTT	Titolo	L'uva della terra promessa
LC	LOCALIZZAZIONE GEOGRAFICO-AMMINISTRATIVA	
PVC	LOCALIZZAZIONE GEOGRAFICO-AMMINISTRATIVA	
PVCP	Provincia	RA
PVCC	Comune	Faenza
LDC	COLLOCAZIONE SPECIFICA	
LDCT	Tipologia	museo
LDCT	Tipologia	sede espositiva
LDCN	Contenitore	Museo Internazionale delle Ceramiche in Faenza
LDCU	Denominazione spazio viabilistico	Viale Baccarini, 19
UB	UBICAZIONE E DATI PATRIMONIALI	
INV	INVENTARIO DI MUSEO O SOPRINTENDENZA	
INVN	Numero	1920
DT	CRONOLOGIA	
DTZ	CRONOLOGIA GENERICA	
DTZG	Secolo	sec. XX
DTS	CRONOLOGIA SPECIFICA	
DTSI	Da	1927

DTSV	Validità	ca.
DTSF	A	1930
DTSL	Validità	ca.
AU	DEFINIZIONE CULTURALE	
AUT	AUTORE	
AUTR	Riferimento all'intervento	ideatore
AUTN	Autore	Ponti Giovanni detto Gio Ponti
AUTA	Dati anagrafici / estremi cronologici	1891/ 1979
AUTH	Sigla per citazione	S08/00005366
ATB	AMBITO CULTURALE	
ATBD	Denominazione	Società Ceramica Richard-Ginori, stabilimento di Doccia, Sesto Fiorentino, Toscana
ATBR	Riferimento all'intervento	produzione
MT	DATI TECNICI	
MTC	Materia e tecnica	porcellana
MIS	MISURE DEL MANUFATTO	
MISD	Diametro	22.7
DA	DATI ANALITICI	
DES	DESCRIZIONE	
DESO	Indicazioni sull'oggetto	Piattella decorata con due figure maschili che portano sulle spalle un bastone da cui pende un grosso grappolo d'uva mentre due cani corrono ai loro piedi. Sottostante la scena è l'iscrizione "L'UVA DELLA TERRA PROMESSA"; dipinto in policromia. Il bordo, all'esterno e all'interno, è filettato in verde, rosso e marrone. Nel rovescio marca e numero identificativo del decoro (modello 266s, decoro 985E). Nel piede scritto dipinto in rosso '985E'.
ISR	ISCRIZIONI	
ISRC	Classe di appartenenza	didascalica
ISRP	Posizione	al recto
ISRI	Trascrizione	L'UVA DELLA TERRA PROMESSA

STM STEMMI, EMBLEMI, MARCHI		
STMC	Classe di appartenenza	marchio
STMQ	Qualificazione	di fabbrica
STMI	Identificazione	Società Ceramica Richard-Ginori, stabilimento di Doccia
STMD	Descrizione	RICHARD GINORI, in verde sotto vetrina
NSC	Notizie storico-critiche	<p>Il soggetto risale al 1927 quando Ponti ideò la decorazione murale per il nuovo ristorante e ritrovo milanese "La Penna d'oca". Fra le scene che decoravano uno degli ambienti ce n'era anche una ispirata ai versi biblici (Numeri, 13-23) dove si racconta dell'arrivo, trasportando trionfalmente un gigantesco grappolo d'uva, degli esploratori inviati da Mosè nella Terra Promessa. L'iconografia non è nuova nella storia dell'arte. Gio Ponti potrebbe aver preso spunto da un rilievo in marmo di Francesco Carabelli (1737-1798) sul fianco destro del Duomo di Milano. Nel carteggio dell'architetto con la manifattura di Doccia si conserva una lettera autografa datata 21 settembre 1927 in cui Ponti suggerisce varie applicazioni del decoro e la realizzazione di un gruppo plastico, che verrà modellato da Italo Griselli e di cui il MIC conserva un esemplare (inv. 1529). Lo stesso disegno fu riproposto in più varianti cromatiche con il titolo che si riferisce esplicitamente alla fonte biblica, oppure come allegoria dell'autunno in una serie di quattro piatti dedicati alle stagioni. Il disegno apparve forse, ancor prima che a Doccia, come parte di una serie di quattro mattonelle decorative in terraglia di S. Cristoforo di cui il MIC possiede due esemplari (invv. 24102-24103).</p>
DO FONTI E DOCUMENTI DI RIFERIMENTO		
FTA DOCUMENTAZIONE FOTOGRAFICA		
FTAX	Genere	documentazione allegata
FTAT	Note	vista recto

FTAZ Nome file

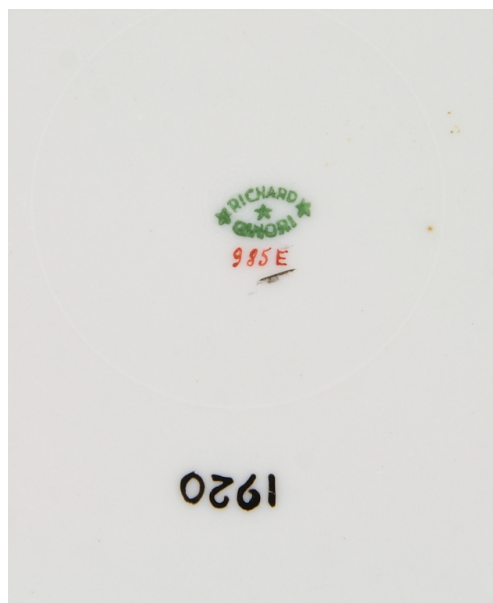


FTA DOCUMENTAZIONE FOTOGRAFICA

FTAX Genere documentazione allegata

FTAT Note vista marca

FTAZ Nome file



FTA DOCUMENTAZIONE FOTOGRAFICA

FTAT Note vista recto CD 165

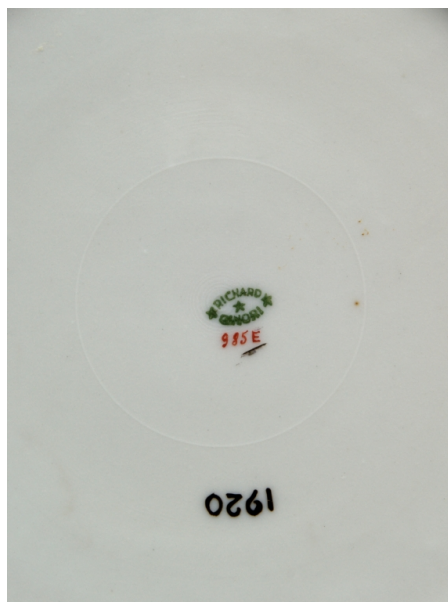
FTAZ Nome file



FTA DOCUMENTAZIONE FOTOGRAFICA

FTAT Note particolare marca CD 165

FTAZ Nome file



BIB BIBLIOGRAFIA

BIBX Genere bibliografia specifica

BIBD Anno di edizione 1987

BIBH Sigla per citazione MIC/00001578

BIBN V., pp., nn. p. 24, n. 1

BIB BIBLIOGRAFIA

BIBX Genere bibliografia di confronto

BIBA	Autore	Giovannini M. T. / Frescobaldi Malenchini L. / Rucellai O.
BIBD	Anno di edizione	2015
BIBH	Sigla per citazione	00040275
BIBN	V., pp., nn.	pp. 366-367, catt. 274-276
BIB	BIBLIOGRAFIA	
BIBX	Genere	bibliografia di confronto
BIBD	Anno di edizione	2015
BIBH	Sigla per citazione	00040495
BIBN	V., pp., nn.	p. 78, n. 64
BIB	BIBLIOGRAFIA	
BIBX	Genere	bibliografia specifica
BIBA	Autore	Amici di Doccia
BIBD	Anno di edizione	2022
BIBH	Sigla per citazione	00043168
BIBN	V., pp., nn.	p. 76
BIBI	V., tavv., figg.	fig. 216
MST	MOSTRE	
MSTT	Titolo	Gio Ponti ceramica e architettura
MSTL	Luogo	Bologna, Arte Fiera
MSTD	Data	1987
CM	COMPILAZIONE	
CMP	COMPILAZIONE	
CMPTD	Data	1999
CMPTN	Nome	mic f
AGG	AGGIORNAMENTO - REVISIONE	
AGGD	Data	2002

AGGN	Nome	Alpi E.
------	------	---------

AGG	AGGIORNAMENTO - REVISIONE	
-----	---------------------------	--

AGGD	Data	2017
------	------	------

AGGN	Nome	Rucellai O.
------	------	-------------