



ID Samira: 113843
 Tipo scheda: OA
 Contenitore: Museo Internazionale delle Ceramiche in
 Faenza
 Numero di catalogo generale: 3843
 Oggetto: pannello

CODICI

Tipo scheda OA

CODICE UNIVOCO

Numero di catalogo generale 3843

OGGETTO

OGGETTO

Oggetto pannello

LOCALIZZAZIONE GEOGRAFICO-AMMINISTRATIVA

LOCALIZZAZIONE GEOGRAFICO-AMMINISTRATIVA

Provincia RA

Comune Faenza

COLLOCAZIONE SPECIFICA

Tipologia museo

Tipologia sede espositiva

Contenitore Museo Internazionale delle Ceramiche in Faenza

Denominazione spazio viabilistico Viale Baccarini, 19

UBICAZIONE E DATI PATRIMONIALI

INVENTARIO DI MUSEO O SOPRINTENDENZA

Numero 3843

CRONOLOGIA

CRONOLOGIA GENERICA

Secolo sec. XX

CRONOLOGIA SPECIFICA

Da 1940

Validità ca.

A 1951

Validità ante

DEFINIZIONE CULTURALE

AMBITO CULTURALE

Denominazione produzione di Multan, Pakistan

DATI TECNICI

Materia e tecnica faenza ingobbiata/ dipinta/ invetriata

MISURE DEL MANUFATTO

Unità cm

Altezza 160

Larghezza 67

Profondità 7

Varie cornice legno 160 x 67.3 x 7

Varie lati 155 x 64

Varie lati piastrelle grandi 40 x 32

Varie lati piastrelle piccole largh. 11.5 x varie

DATI ANALITICI

DESCRIZIONE

Indicazioni sull'oggetto

Pannello rettangolare, formato da quattro piastrelle rettangolari di cm 40 x 32 e da una fascia per cornice, composta da 12 piastrelle rettangolari di varia lunghezza e larghe cm 11,5. Le superfici minori delle piastrelle hanno cavità funzionali all'assemblaggio del pannello. Le mattonelle sono rivestite con ingobbio bianco e vetrina incolore, la decorazione è dipinta in blu e turchese sotto vetrina ed è resa in maniera elegante e naturalistica. Al centro è un alto arboscello fiorito dipinto a risparmio su fondo blu, i fiori sono resi con contorni blu ed elementi centrali turchesi; l'arboscello è coronato nella parte superiore da un arco lobato campito con girali vegetali risparmiati su fondo turchese. La cornice è decorata con un tralcio corrente di girali e fiori disegnati in blu su fondo turchese; agli angoli sono quattro medaglioni poligonali blu con grandi fiori centrali a riserva.

Notizie storico-critiche

Uno dei centri più rinomati per la produzione ceramica del Pakistan è Multàn, nel Panjàb meridionale. La famosa 'ceramica blu' di questa città si caratterizza per una decorazione dipinta su ingobbio in blu, turchese e bianco sotto vetrina alcalina. Il vasellame soddisfa soprattutto la richiesta turistica, mentre le mattonelle sono impiegate localmente per la decorazione architettonica. Il pannello è un ottimo esempio di questa produzione e del repertorio decorativo che la contraddistingue, prevalentemente vegetale e floreale.

FONTI E DOCUMENTI DI RIFERIMENTO

DOCUMENTAZIONE FOTOGRAFICA

Genere documentazione allegata

Note vista frontale

Nome file



DOCUMENTAZIONE FOTOGRAFICA

Genere documentazione allegata

Note vista frontale

Nome file



DOCUMENTAZIONE FOTOGRAFICA

Genere documentazione allegata

Note vista frontale

Nome file



DOCUMENTAZIONE FOTOGRAFICA

Genere fotografie allegate

Note visto verso

Nome file

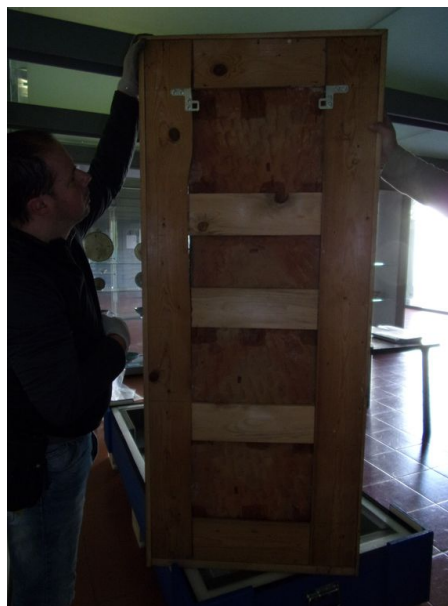


DOCUMENTAZIONE FOTOGRAFICA

Genere fotografie allegate

Note visto verso

Nome file



DOCUMENTAZIONE FOTOGRAFICA

Genere fotografie allegate

Note visto verso

Nome file



DOCUMENTAZIONE FOTOGRAFICA

Genere fotografie allegate

Note visto verso

Nome file



BIBLIOGRAFIA

Genere bibliografia di confronto

Autore Rye O. S./ Ewans C.

Anno di edizione 1976

Sigla per citazione 00040459

V., pp., nn. p. 276

V., tavv., figg.

fig. 114

MOSTRE

Titolo	Acqua, Islam e Arte. Goccia a goccia dal cielo cade la vita.
Luogo	Torino
Data	2019

MOSTRE

Titolo	Drop by drop life falls from the sky. Water, Islam and art
Luogo	Sharjah, Emirati Arabi Uniti
Data	2021

COMPILAZIONE

COMPILAZIONE

Data	1999
Nome	mic f

AGGIORNAMENTO - REVISIONE

Data	2014
Nome	Fusaro A.