



ID Samira: 125468

Tipo scheda: N

ID Contenitore: MO011

Codice descrittivo del nucleo: Textile_058

Denominazione del nucleo: Raccolte tessili

Localizzazione museo/contenitore/sito: Museo di Arte Sacra

CODICI

Tipo scheda N

CODICE UNIVOCO

NUCLEO

NUCLEO

Denominazione del nucleo Raccolte tessili

Localizzazione museo/contenitore/sito Museo di Arte Sacra

Dati informativi sul Nucleo
Dietro all'altare maggiore e a ridosso delle cappelle laterali sono esposti paramenti tessili (pianete) di pregevole fattura in seta operata a motivi floreali databili al XVII, XVIII e XIX secolo.

Tipologia artefatto paramenti sacri

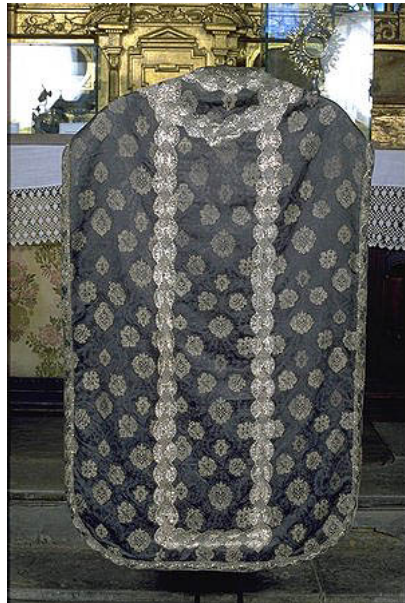
Area di provenienza Italia

IDENTIFICAZIONE CATALOGRAFICA

DOCUMENTAZIONE ALLEGATA

DOCUMENTAZIONE FOTOGRAFICA

Documentazione fotografica/ nome file



DOCUMENTAZIONE FOTOGRAFICA

Documentazione fotografica/ nome file



DOCUMENTAZIONE FOTOGRAFICA

Documentazione fotografica/ nome file



Citazione completa

Cuoghi Costantini M., Silvestri I. (a cura di), *Il filo della storia: tessuti antichi in Emilia Romagna, Bologna*, CLUEB, 2005, p. 273.