



ID Samira: 125898
 Tipo scheda: N
 ID Contenitore: RN028
 Codice descrittivo del nucleo: Textile_126
 Denominazione del nucleo: Raccolte tessili
 Localizzazione museo/contenitore/sito: Museo della Città

CODICI

Tipo scheda N

CODICE UNIVOCO

NUCLEO

NUCLEO

Denominazione del nucleo Raccolte tessili

Localizzazione museo/contenitore/sito Museo della Città

Dati informativi sul Nucleo

Il percorso espositivo comprende un'importante raccolta di arazzi. Il nucleo è composto da sette tappezzerie dedicate ad episodi della vita di Semiramide, la mitica regina di Babilonia famosa per la bellezza ma soprattutto per il coraggio e l'audacia, e da due panni raffiguranti fatti della vita di Salomone: tutti figurano esposti in una apposita sala grazie ad un articolato intervento conservativo reso possibile grazie al sostegno economico dell'Istituto per i Beni Culturali. Caratterizzate da importanti bordure a foglie d'acanto, mazzi fioriti e pietre dure incastonate in cornici barocche, le tappezzerie di Semiramide sono state eseguite in una delle più famose ed affermate manifatture operanti ad Anversa nel XVII secolo, quella di Michel Wauters. I cartoni sono invece opera di Abraham van Diepenbeek, un pittore fiammingo specializzato nella progettazione di vetrate ed arazzi. Nel Museo della Città si conserva anche un telo ricostruito con i frammenti delle vesti funebri di Sigismondo Pandolfo Malatesta (1417-1468) in damasco lanciato broccato di seta gialla e oro filato con disegno a melagrana.

Tipologia artefatto arazzi

Tipologia artefatto teli funebri

Area di provenienza Italia

Area di provenienza Fiandre

IDENTIFICAZIONE CATALOGRAFICA

DOCUMENTAZIONE ALLEGATA

DOCUMENTAZIONE FOTOGRAFICA

Documentazione fotografica/ nome file



DOCUMENTAZIONE FOTOGRAFICA

Documentazione fotografica/ nome file



DOCUMENTAZIONE FOTOGRAFICA

Documentazione fotografica/ nome file



DOCUMENTAZIONE FOTOGRAFICA

Documentazione fotografica/ nome file



DOCUMENTAZIONE FOTOGRAFICA

Documentazione fotografica/ nome file



DOCUMENTAZIONE FOTOGRAFICA

Documentazione fotografica/ nome file



DOCUMENTAZIONE FOTOGRAFICA

Documentazione fotografica/ nome file



DOCUMENTAZIONE FOTOGRAFICA

Documentazione fotografica/ nome file



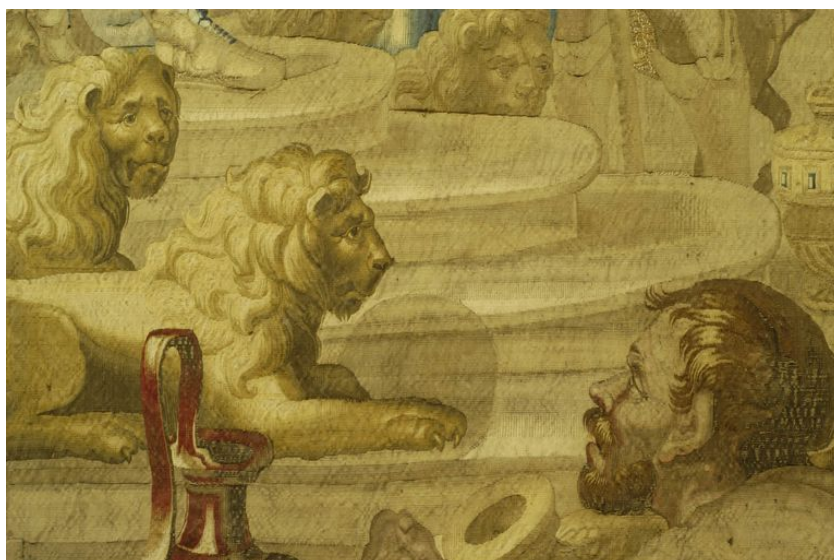
DOCUMENTAZIONE FOTOGRAFICA

Documentazione fotografica/ nome file



DOCUMENTAZIONE FOTOGRAFICA

Documentazione fotografica/ nome file



Citazione completa

Cuoghi Costantini M., Silvestri I. (a cura di), *Il filo della storia: tessuti antichi in Emilia Romagna*, Bologna, CLUEB, 2005, pp. 98-99, 125, 241-242, 302.

Citazione completa

Cesarini M., *La serie degli arazzi di Semiramide nel Museo della Città di Rimini*, in "Penelope", vol. II, 2004, pp. 13-35.