

Abstract iconografico

Nell'opera compaiono due figure femminili accostate l'una all'altra. Ai piedi della figura di destra è presente un toro, di piccole dimensioni, su cui appare disteso il corpo di un giovane. Lo sfondo è costruito per piani di colore che si intersecano tra di loro, al di sopra dei quali compaiono oggetti dalle fogge inconsuete. Si riconoscono le corna di un ariete nella parte sinistra dell'opera. I volti delle due protagoniste femminili dell'opera si stagliano su un profondo cielo blu, inscritto in un'arcata che funge anche da misura per la definizione dello spazio in un interno che si affaccia sull'esterno. Compaiono in cielo una falce di luna nella parte sinistra e una stella a cinque punte nella parte destra. L'arcata che compare nella sommità dell'opera riporta un'iscrizione in cui si legge "luna cancer taurus".

LOCALIZZAZIONE

LOCALIZZAZIONE GEOGRAFICO - AMMINISTRATIVA

Stato	Italia
Provincia	RA
Comune	Ravenna
Località	Ravenna

COLLOCAZIONE SPECIFICA

Tipologia	museo
Qualificazione	civico
Denominazione	Museo d'Arte della città di Ravenna
Complesso monumentale di appartenenza	Loggetta Lombardesca
Denominazione spazio viabilistico	via di Roma, 13
Denominazione raccolta	Collezione Mosaici Contemporanei
Specifiche	piano terra, quadriportico, parete nord

Note

Il Museo d'Arte della Città ha sede in una delle antiche abbazie ravennati, l'ex monastero di Santa Maria in Porto dentro, adiacente all'omonima chiesa, eretto a partire dal 1496. Dell'originaria struttura a due chiostri, ne rimane uno quadrilatero a pilastri, sede attuale della collezione dei Mosaici Moderni. Sul lato est dell'edificio si apre una loggia, detta Loggetta Lombardesca, dal nome degli

architetti a cui si attribuisce l'edificio. La struttura a due ordini di cinque archi costituisce la facciata posteriore del monastero, oggi prospiciente i giardini pubblici.

CRONOLOGIA

CRONOLOGIA GENERICA

Secolo ICCD sec. XXI

DEFINIZIONE CULTURALE

AUTORE

Sigla per citazione S28/00004051
Nome, intestazione autore Adami Valerio
Dati anagrafici/ estremi cronologici 1935/
Motivazione dell'attribuzione documentazione//firma

AUTORE

Sigla per citazione CIDM/000204
Nome, intestazione autore Santi Marco
Dati anagrafici/ estremi cronologici Ravenna, 1963
Motivazione dell'attribuzione documentazione

TESSERE

MATERIA DELLE TESSERE

Materiale smalto
Colore nero, marrone, rosso, arancione, giallo, verde scuro, verde chiaro, azzurro, blu, grigio tendente all'azzurro, grigio, beige chiaro, beige scuro.
Tipologia artificiale
Modalità d'impiego Gli smalti neri tracciano le linee del disegno e definiscono le campiture di colore di cui si compone l'opera.

TECNICA

TECNICA

Denominazione opera musiva
Metodo diretto

MISURE DEL MANUFATTO

MISURE DEL MANUFATTO

Unità	cm
Altezza	129
Larghezza	97

ISCRIZIONI

ISCRIZIONE

Classe di appartenenza	descrittiva
Lingua	latino
Tecnica di scrittura	mosaico
Tipo di caratteri	corsivo
Posizione	In alto, al centro.
Autore del testo dell'iscrizione	Valerio Adami
Trascrizione	luna cancer taurus

FONTI E DOCUMENTI DI RIFERIMENTO

CORREDO IMMAGINI SCHEDA

Nome file

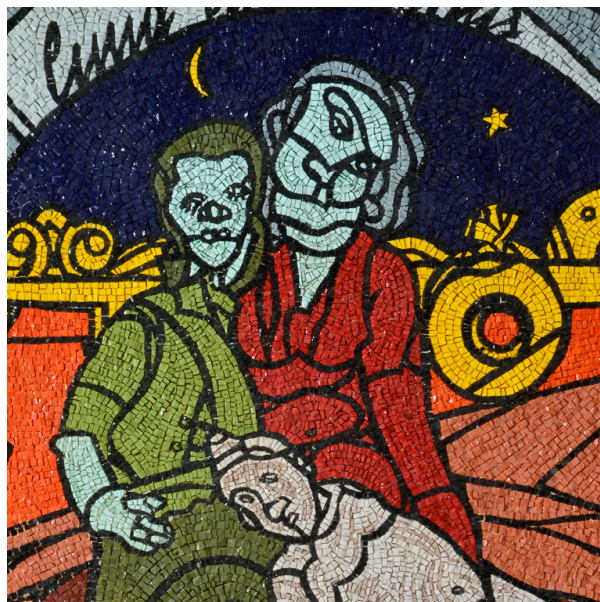


Didascalia

Ravenna, Museo d'Arte della Città, Valerio Adami, Zodiaco

CORREDO IMMAGINI SCHEDA

Nome file



Didascalia

Ravenna, Museo d'Arte della Città, Valerio Adami, Zodiaco, part.

BIBLIOGRAFIA

Sigla per citazione

CIDM/000816

Sigla: citazione breve

Valerio Adami : allegorie : Ravenna, Museo d'Arte della Città, 12 ottobre-8 dicembre 2013 / a cura di Claudio Spadoni. - [Poggibonsi] : Carlo Cambi editore, 2013. - 206 p. : ill. color. ; 27 cm.

Specifiche

p. 177

MOSTRE

Titolo

Valerio Adami. Allegorie

Luogo

Ravenna, Museo d'Arte della Città

Data

12 ottobre - 8 dicembre 2013