

**CERDOMUS**  
ceramiche

ID Samira: 234819  
 Tipo scheda: M  
 ID Contenitore: ACE-282  
 Comune: Castel Bolognese  
 Denominazione: Cerdomus  
 Catalogo: Aziende del comparto ceramico

## OGGETTO

## OGGETTO

Catalogo Aziende del comparto ceramico

## LOCALIZZAZIONE GEOGRAFICO-AMMINISTRATIVA

## LOCALIZZAZIONE GEOGRAFICO-AMMINISTRATIVA

Provincia RA  
 Comune Castel Bolognese  
 Indirizzo Via Emilia Ponente, 1000  
 Denominazione Cerdomus  
 Georeferenziazione 44.32737098930952,11.781517267227173,17

## DATI SPECIFICI

## DATI SPECIFICI

## ARTISTI

## ARTISTI

Artisti Fuksas Massimiliano

## ARTISTI

Artisti Biancini Angelo

## ARTISTI

Artisti Caroli Roberto

## ARTISTI

Artisti

Piani Massimo

## ARTISTI

Artisti

Mengolini Maurizio

## DESCRIZIONE

### DESCRIZIONE

Descrizione

Il 4 marzo 1969 ebbe inizio l'attività produttiva della Cerdomus, fondata nel 1968. Quest'azienda nacque per la volontà di una cordata di soci di questo paese e tra loro c'era Cesare Biancini, un giovane tecnologo della ceramica, da non molti anni diplomato all'Istituto d'Arte Ballardini di Faenza, nonché figlio di uno più importanti artisti della terra di Romagna, lo scultore Angelo Biancini, al quale il paese oggi ha dedicato un museo all'aperto. E' stato Cesare Biancini che di fatto ha organizzato l'azienda fino al 2017, quando è subentrato in qualità di Amministratore Delegato il forlivese Terenzio Maria Servetti che era già stato Presidente alla fine degli anni '90. Cerdomus, al suo avvio assume l'identità di ceramica dedicata alla smaltatura di supporto in cottoforte acquistato da terzi, dedicandosi prevalentemente alla produzione di pavimenti. Nel tempo comunque sa evolversi e rapidamente si espande fin a quando nel 1980, su nuovi terreni acquistati adiacenti allo stabilimento, avvia un nuovo reparto per la produzione della monocottura in pasta chiara avvalendosi di un forno Poppi a pioli. Erano anni in cui all'entrata dell'azienda, in via Emilia Ponente 1000, c'era una magnifica scultura di Angelo Biancini che raffigurava Don Minzoni mentre dava il benvenuto nel gesto di togliersi il cappello con un inchino verso gli ospiti. Si producevano al giorno 4000 mq di cottoforte smaltato, in un'ampia gamma di formati dal 10x20 al 33x33, e 3500 mq di grès in monocottura nei formati 16x22, 22x22 e 33x33, questo grazie all'operato di 250 dipendenti. Nei primi anni '90 prende il via la produzione di grès porcellanato smaltato e dai dati raccolti risulta che il reparto di macinazione e atomizzazione fosse condiviso con la Ceramica Del Conca in una società di nome Granital S.p.A. ma nel 1999, con la raggiunta autonomia produttiva di Del Conca, l'intero reparto fa parte di Cerdomus. Nei primi anni 2000 figurano le seguenti marche: Cerdomus, L'Astorre, Titan Gres, Tecno Stile, San Biagio, e la controllata Ceramiche Forlivesi poi mutata in Porcellana di Rocca. Nel 2006 nasce "Sculpture", una rivoluzione ceramica di Massimiliano Fuksas, un elemento in grès porcellanato adatto alla decorazione di facciate ventilate. "Sculpture" è stata utilizzata per il Media Markt Center di Eindhoven, e per la complessità della forma è probabilmente il manufatto più complesso prodotto nella

storia di questa azienda. Dal 2010 il Gruppo cambia la ragione sociale in "Cerindustries Spa".

## OPERA

### OPERA

Data da	1975
Data a	1975
Materia e tecnica	cottoforte smaltato (faenza smaltata)/ decorato a serigrafia
Immagine	/sassuolo/MO009/Cer_01/31,1.jpg
Immagine	/sassuolo/MO009/Cer_01/31,2.jpg
Immagine	/sassuolo/MO009/Cer_01/31,3.jpg
Immagine	/sassuolo/MO009/Cer_01/31r1.jpg
Immagine	/sassuolo/MO009/Cer_01/31r2.jpg
Immagine	/sassuolo/MO009/Cer_01/31r3.jpg

## OPERA

Data da	1975
Data a	1975
Materia e tecnica	cottoforte smaltato (faenza smaltata)
Immagine	/sassuolo/MO009/Cer_01/32.jpg
Immagine	/sassuolo/MO009/Cer_01/32r.jpg

## OPERA

Data da	1981
Data a	1981
Materia e tecnica	cottoforte smaltato (faenza smaltata)/ decorato a serigrafia
Immagine	/faenza_mic/CD1021/24773.jpg
Immagine	/faenza_mic/CD1021/24773_v.jpg

## OPERA

Data da	1982
Data a	1982
Materia e tecnica	cottoforte smaltato/ decorato a serigrafia
Immagine	<a href="/faenza_mic/CD1026/22398_a.jpg">/faenza_mic/CD1026/22398_a.jpg</a>
Immagine	<a href="/faenza_mic/CD1026/22398_a_v.jpg">/faenza_mic/CD1026/22398_a_v.jpg</a>
Immagine	<a href="/faenza_mic/CD1026/22397_b.jpg">/faenza_mic/CD1026/22397_b.jpg</a>
Immagine	<a href="/faenza_mic/CD1026/22398_b_v.jpg">/faenza_mic/CD1026/22398_b_v.jpg</a>
Immagine	<a href="/faenza_mic/CD1026/22398_c.jpg">/faenza_mic/CD1026/22398_c.jpg</a>
Immagine	<a href="/faenza_mic/CD1026/22398_c_v.jpg">/faenza_mic/CD1026/22398_c_v.jpg</a>

## OPERA

Data da	1982
Data a	1982
Materia e tecnica	cottoforte smaltato/ decorato a serigrafia
Immagine	<a href="/faenza_mic/CD991/22389_a.jpg">/faenza_mic/CD991/22389_a.jpg</a>
Immagine	<a href="/faenza_mic/CD991/22389_a_v.jpg">/faenza_mic/CD991/22389_a_v.jpg</a>
Immagine	<a href="/faenza_mic/CD991/22389_b.jpg">/faenza_mic/CD991/22389_b.jpg</a>
Immagine	<a href="/faenza_mic/CD991/22389_b_v.jpg">/faenza_mic/CD991/22389_b_v.jpg</a>
Immagine	<a href="/faenza_mic/CD991/22389_c.jpg">/faenza_mic/CD991/22389_c.jpg</a>
Immagine	<a href="/faenza_mic/CD991/22389_c_v.jpg">/faenza_mic/CD991/22389_c_v.jpg</a>
Immagine	<a href="/faenza_mic/CD991/22389_d.jpg">/faenza_mic/CD991/22389_d.jpg</a>
Immagine	<a href="/faenza_mic/CD991/22389_d_v.jpg">/faenza_mic/CD991/22389_d_v.jpg</a>

## OPERA

Data da	1982
Data a	1982

Materia e tecnica	cottoforte smaltato/ decorato a serigrafia/ applicazione smalti a rilievo a terzo fuoco
Immagine	/faenza_mic/CD1006/22383_a.jpg
Immagine	/faenza_mic/CD1006/22383_a_v.jpg
Immagine	/faenza_mic/CD1006/22383_b.jpg
Immagine	/faenza_mic/CD1006/22383_b_v.jpg

## OPERA

Data da	1983
Data a	1983
Materia e tecnica	cottoforte smaltato/ decorato a serigrafia
Immagine	/faenza_mic/CD1007/22387.jpg
Immagine	/faenza_mic/CD1007/22387_v.jpg

## OPERA

Data da	1984
Data a	1984
Materia e tecnica	cottoforte smaltato/ decorato a serigrafia
Immagine	/faenza_mic/CD1026/22394.jpg
Immagine	/faenza_mic/CD1026/22394_v.jpg

## OPERA

Data da	1989
Data a	1989
Materia e tecnica	monocottura chiara (grès chiaro) / impiallaciatura
Immagine	/faenza_mic/CD1216/33020.jpg
Immagine	/faenza_mic/CD1216/33020v.jpg

## OPERA

Data da	2005
---------	------

Data a	2005
Materia e tecnica	grès porcellanato a rilievo smaltato
Immagine	/faenza_mic/CD1299/33395.jpg
Immagine	/faenza_mic/CD1299/33395v.jpg

## SERVIZI

### SERVIZI

Numeri di telefono	0546 652111
Sito web	<a href="http://www.cerdomus.com">sito www.cerdomus.com</a>
Indirizzo email	info@cerdomus.com

## DOCUMENTAZIONE ALLEGATA

### DOCUMENTAZIONE FOTOGRAFICA

Documentazione fotografica/ nome file

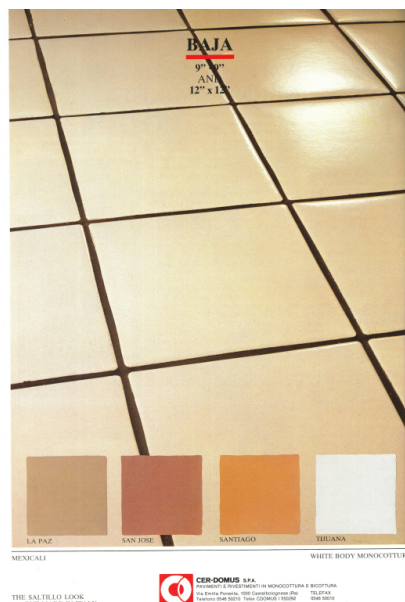


Didascalia

Immagine aerea dello stabilimento, tratta dal catalogo pavimenti e rivestimenti (anni '70), conservato presso la biblioteca del MIC di Faenza

### DOCUMENTAZIONE FOTOGRAFICA

Documentazione fotografica/ nome file



Didascalia

Immagine pubblicitaria tratta da: CER il giornale della Ceramica, marzo 1987 [p. 18]

## DOCUMENTAZIONE FOTOGRAFICA

Documentazione fotografica/ nome file

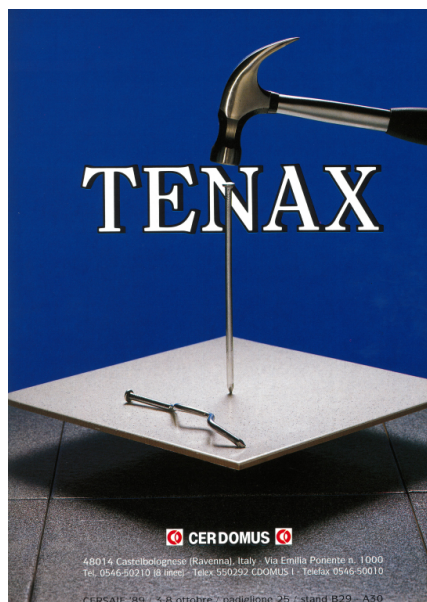


Didascalia

Immagine pubblicitaria tratta da: CER il giornale della Ceramica, marzo 1989, [p. 13]

## DOCUMENTAZIONE FOTOGRAFICA

Documentazione fotografica/ nome file

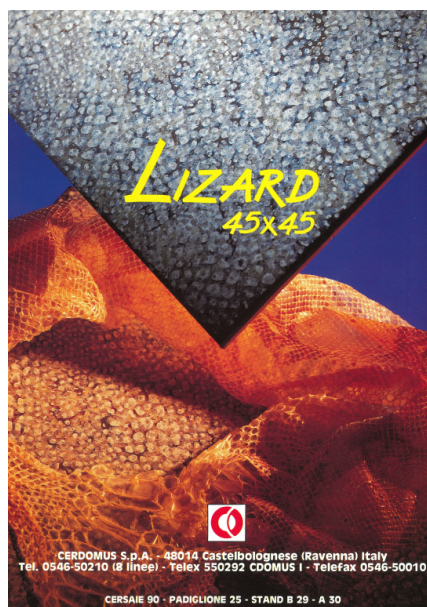


Didascalia

Immagine pubblicitaria tratta da: CER il giornale della Ceramica, novembre, 1989 [p. 39]

## DOCUMENTAZIONE FOTOGRAFICA

Documentazione fotografica/ nome file



Didascalia

Immagine pubblicitaria tratta da: CER il giornale della Ceramica, settembre 1990, [p. 66]

## DOCUMENTAZIONE FOTOGRAFICA

Documentazione fotografica/ nome file



Didascalia

Immagine pubblicitaria tratta da: CER il giornale della Ceramica, maggio, 1994, [p. 9]

## DOCUMENTAZIONE FOTOGRAFICA

Documentazione fotografica/ nome file



Didascalia

La collezione "Antichi Lidi", tra la fine degli anni novanta e gli inizi del duemila, ebbe un pregevole riscontro commerciale, in un'epoca di ristrutturazioni edilizie per le quali questo prodotto era particolarmente affine. Grès porcellanato smaltato, prodotto nei formati 15x15, 15x30, 30x30 cm, corredata di numerosi pezzi speciali. Immagine tratta da: CA Ceramica per l'Architettura n 36, novembre 1999, p.31.

## DOCUMENTAZIONE FOTOGRAFICA

Documentazione fotografica/ nome file



Didascalia

"Murano" fu una collezione prodotta in monocottura nei primi anni duemila. Piastrelle ad alto spessore con una sottile, autentica, impronta veneziana. La bellezza del vetro soffiato si stende come un velo sulla traccia della pietra bianca, per dare vita ad ambienti che ricreano l'atmosfera antica delle case di laguna. Immagine tratta da: CA Ceramica per l'Architettura n. 40, marzo 2001, p. 29.

## DOCUMENTAZIONE FOTOGRAFICA

Documentazione fotografica/ nome file



Didascalia

Immagine pubblicitaria tratta da: CER il giornale della Ceramica, suppl. punti vendita italia 14 autunno inverno 2004, [p. 7]

## DOCUMENTAZIONE FOTOGRAFICA

Documentazione fotografica/ nome file



Didascalia

I colori caldi e intensi della serie Kairos emergono da una superficie di materia irregolare e viva. Kairos crea ambienti pieni di calore e personalità. I colori (bianco, noce, ruggine, saturnia, beige, laguna, ocra, opale) attraggono la luce e lasciano trasparire l'anima antica della materia che dona un'atmosfera calda, attuale e antica al tempo stesso. La vivacità del mosaico rende personali e unici gli ambienti Kairos che sembrano riflettere le mille sfaccettature del vivere quotidiano. Formati: 10x10, 20x20, 20x40, 40x40, 40x60 e 50x50. Grès porcellanato, 2005.

## DOCUMENTAZIONE FOTOGRAFICA

Documentazione fotografica/ nome file



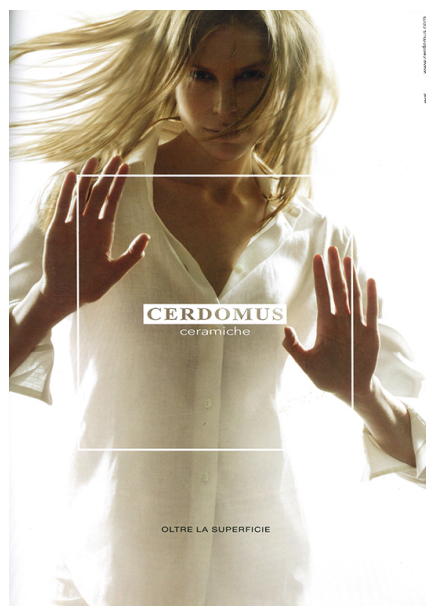
Didascalia

"Sculpture" è una piastrella di Massimiliano Fuksas, ideata e prodotta per rivestire esternamente l'edificio Mediamarket di Eindhoven (Olanda) ed in seguito per il Complesso residenziale Duca d'Aosta (Brescia). A Eindhoven l'autore ha intenzionalmente voluto creare un dialogo con la vicina architettura del magazzino Bijenkorf

di Gio Ponti, 1967, che si caratterizza per la facciata in ceramica sensibile ai mutamenti atmosferici per i particolari rilievi. Grès porcellanato a rilievo, smaltato, 2005.

## DOCUMENTAZIONE FOTOGRAFICA

Documentazione fotografica/ nome file



Didascalia

Immagine pubblicitaria tratta da: Bagno e Accessori n. 226 del 2007.

## DOCUMENTAZIONE FOTOGRAFICA

Documentazione fotografica/ nome file



Didascalia

Realizzato con graniglie resistenti all'abrasione e all'usura, "Lily" è un prodotto pensato per pavimenti pubblici ma anche come rivestimento per bagno e cucina. Proposto nella sola versione levigata, sempre rettificata, abbinabile a tutti i pavimenti tecnici di Cerdumus, quali Ambystone, Progressive, Benchmark e Metalskin. Colori: Oltremare - Carbone Corallo - Avorio - Madreperla - Pergamena -

Optical. Grès porcellanato, 2008.

## DOCUMENTAZIONE FOTOGRAFICA

Documentazione fotografica/ nome file



Didascalia

Essenziale, contemporaneo, industriale: il cemento è la materia ispiratrice della collezione "Chrome", una serie che riprende le sfumature naturali delle sabbie e del pietrisco miscelati. In foto: Chrome, decoro 3D Forest 12,5x25 cm. Grès porcellanato, 2013.

## DOCUMENTAZIONE FOTOGRAFICA

Documentazione fotografica/ nome file



Didascalia

La collezione "Castle", ispirata ad una pietra naturale nata in ambienti freddi, ne riprende l'anima e la conformazione, dalla scelta cromatica a quella materica dei bordi sbrecciati, fino alla texture di superficie, levigata dai segni del tempo. 5 colori, superficie naturale e grip, un'ampia tipologia di formati, ideali per la posa a modulo offrono infinite possibilità progettuali. 2016.

## DOCUMENTAZIONE FOTOGRAFICA

Documentazione fotografica/ nome file



Didascalia

"Statuario", serie in 3 superfici: naturale, satinata e levigata e un unico colore, per cogliere le varie sfumature della luce, apprezzare la bellezza tattile e trasformare gli ambienti in spazi lussuosi e sofisticati. 2016.

## DOCUMENTAZIONE FOTOGRAFICA

Documentazione fotografica/ nome file



Didascalia

Spatolature leggere sulla consistenza del materiale ceramico, action painting che trasforma la texture, percorsi e tracciati irregolari, segni imperfetti che inseguono l'armonia. "Kendo" è una creazione che guarda al presente ma racchiude in sé la storia artistica di Cerdomus. 2017.

## BIBLIOGRAFIA

Autore

Notario A./ Meduri D.

Titolo	Piastrelle italiane di ceramica. Elementi di cronologia 1900-2012
Anno di edizione	2014
Sigla per citazione	00042330

## BIBLIOGRAFIA

Autore	Cerdomus sculture
Titolo	Cer il giornale della ceramica
Titolo contributo	Cerdomus, sculture per l'architettura
Anno di edizione	2006
Sigla per citazione	00042719

## SITI COLLEGATI

Link esterno	<a href="https://www.youtube.com/watch?v=LbaMH5sD4og">Intervista a Thomas Cicognani, Cersaie (2012)</a> <a href="https://www.youtube.com/watch?v=LbaMH5sD4og">https://www.youtube.com/watch?v=LbaMH5sD4og</a>
Link esterno	<a href="https://www.youtube.com/watch?v=iiEj8zImIoA">Cersaie (2012)</a> <a href="https://www.youtube.com/watch?v=iiEj8zImIoA">https://www.youtube.com/watch?v=iiEj8zImIoA</a>
Link esterno	<a href="https://www.youtube.com/watch?v=q7eWmyqC1fw">Poggio Cennina (2013)</a> <a href="https://www.youtube.com/watch?v=q7eWmyqC1fw">https://www.youtube.com/watch?v=q7eWmyqC1fw</a>
Link esterno	<a href="https://www.youtube.com/watch?v=K41GZyFklx4">Cerdomus (2014)</a> <a href="https://www.youtube.com/watch?v=K41GZyFklx4">https://www.youtube.com/watch?v=K41GZyFklx4</a>
Link esterno	<a href="https://www.youtube.com/watch?v=c7LQwPO4P54">Concept video (2015)</a> <a href="https://www.youtube.com/watch?v=c7LQwPO4P54">https://www.youtube.com/watch?v=c7LQwPO4P54</a>
Link esterno	<a href="https://www.youtube.com/watch?v=_IOyvS0mjOA">Concept video (2016)</a> <a href="https://www.youtube.com/watch?v=_IOyvS0mjOA">https://www.youtube.com/watch?v=_IOyvS0mjOA</a>
Link esterno	<a href="https://www.youtube.com/watch?v=Mv1pLsoLmt4">Cerdomus: Barrique, Club, &amp; Tahoe tile flooring (video 2018)</a> <a href="https://www.youtube.com/watch?v=Mv1pLsoLmt4">https://www.youtube.com/watch?v=Mv1pLsoLmt4</a>