



ID Samira: 244954

Tipo scheda: OA

Contenitore: Galleria d'arte moderna e contemporanea Villa Franceschi

Numero di catalogo generale: 00000290

Oggetto: dipinto

Soggetto: composizione metafisica con manichino e testa di tigre

CODICI

Tipo scheda

OA

CODICE UNIVOCO

Numero di catalogo generale

00000290

OGGETTO

OGGETTO

Oggetto

dipinto

SOGGETTO

Soggetto

composizione metafisica con manichino e testa di tigre

LOCALIZZAZIONE GEOGRAFICO-AMMINISTRATIVA

LOCALIZZAZIONE GEOGRAFICO-AMMINISTRATIVA

Provincia

RN

Comune

Riccione

Località

Riccione

COLLOCAZIONE SPECIFICA

Tipologia

museo

Tipologia

sede espositiva

Tipologia

manifestazioni a premi

Contenitore	Galleria d'arte moderna e contemporanea Villa Franceschi
Complesso monumentale di appartenenza	Villa Franceschi
Denominazione spazio viabilistico	Viale Gorizia, 2

UBICAZIONE E DATI PATRIMONIALI

INVENTARIO DI MUSEO O SOPRINTENDENZA

Numero A98

CRONOLOGIA

CRONOLOGIA GENERICA

Secolo sec. XX

CRONOLOGIA SPECIFICA

Da 1990

Validità ca.

A 2000

Validità ca.

DEFINIZIONE CULTURALE

AMBITO CULTURALE

Denominazione ambito italiano

DATI TECNICI

Materia e tecnica carta/ tempera

MISURE DEL MANUFATTO

Unità cm

Altezza 70

Larghezza 50

DATI ANALITICI

DESCRIZIONE

Indicazioni sull'oggetto
 Tempera su carta dove elementi iconici di derivazione metafisica: manichini, figure geometriche e una testa di tigre, sono affastellati sopra un piedistallo, in un ambiente completamente buio, con una finestra aperta che illumina

solo la composizione.

ISCRIZIONI

Classe di appartenenza documentaria

Posizione retro su etichetta

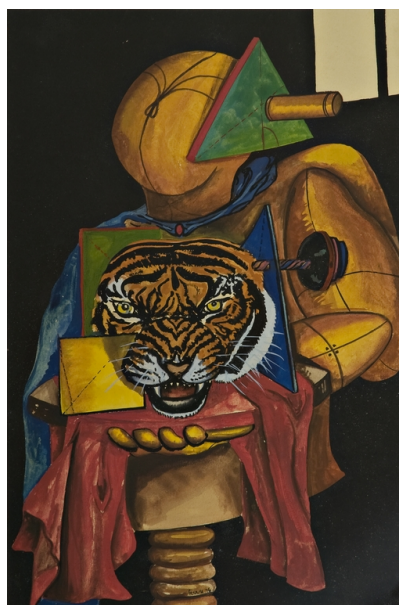
Trascrizione A98 / 07-2000

FONTI E DOCUMENTI DI RIFERIMENTO

DOCUMENTAZIONE FOTOGRAFICA

Genere documentazione allegata

Nome file



COMPILAZIONE

COMPILAZIONE

Data 2019

Nome Gattiani, Raffaella