



ID Samira: 248294  
 Tipo scheda: M  
 ID Contenitore: TR-RE002  
 Comune: Viano  
 Località: Regnano  
 Denominazione: Salsa di Regnano  
 Catalogo: Stabilimenti e fonti termali  
 Tipologia contenitore: terme

## OGGETTO

## OGGETTO

Catalogo

Stabilimenti e fonti termali

## LOCALIZZAZIONE GEOGRAFICO-AMMINISTRATIVA

## LOCALIZZAZIONE GEOGRAFICO-AMMINISTRATIVA

Provincia

RE

Comune

Viano

Località

Regnano

Indirizzo

Via Fondiano

Denominazione

Salsa di Regnano

Georeferenziazione

44.55806258564683,10.575711083318923,15

## DATI SPECIFICI

## DATI SPECIFICI

## DESCRIZIONE

## DESCRIZIONE

Descrizione

La Salsa di Regnano, nota anche come il Vulcanetto della Querciola ha destato l'interesse di vari studiosi già nei secoli passati. Il Vallisneri, ad esempio, la cita nel 1754, affermando che l'acqua che sgorga assieme al fango risulta "gratissima in bevanda alle capre e agli armenti". Lo Spallanzani alla fine del Settecento testimonia l'uso dell'acqua da parte dei locali per curare problemi intestinali. Il cono principale, oggi di dimensioni molto più ridotte, veniva descritto alla fine dell'Ottocento come alto più di sette metri. Con quelle di Nirano, nel Modenese, le salse di Regnano costituiscono l'esempio più cospicuo di tale fenomeno in Italia. La salsa è situata a quota 425, poco oltre Regnano (provenendo da Scandiano), in via Fondiano. Dopo l'edificio dell'ex Consorzio Agrario si prosegue a piedi lungo la prima carraia sterrata a sinistra, che scende in poche decine di metri alla salsa. L'argilla grigiastra cola per una cinquantina di metri lungo il pendio formando una vasta distesa di fango. Sulla sommità di un rilievo si aprono i tre crateri principali costituenti le bocche delle salse che emettono gorgogliando fanghiglia, acqua salata e idrocarburi gassosi. Il fenomeno delle salse trae origine proprio dalla presenza di idrocarburi gassosi che risalgono la superficie insieme ad acque marine fossili imprigionate nel sottosuolo e argille, anch'esse di derivazione marina. Quindi anche se sembrano ribollire in realtà le salse hanno più o meno la stessa temperatura dell'ambiente circostante. Lungo i canali di scolo dei fanghi salati cresce una particolare vegetazione alofila, adattata cioè ai terreni salmastri.

Descrizione approfondita

Caratteristiche delle acque: acque salse (inclusi sottogruppi) Personalità collegate: Lazzaro Spallanzani (biologo) Antonio Vallisneri (medico)

SERVIZI

SERVIZI

Sito web

<http://www.appenninoreggiano.it/schede.asp?lang=it&d=salsa-di-regnano>

DOCUMENTAZIONE ALLEGATA

DOCUMENTAZIONE FOTOGRAFICA

Documentazione fotografica/ nome file



Didascalia

la colata vista da sud-ovest

DOCUMENTAZIONE FOTOGRAFICA

Documentazione fotografica/ nome file



Didascalia

vista da nord, ingresso principale

DOCUMENTAZIONE FOTOGRAFICA

Documentazione fotografica/ nome file



Didascalia

la passerella

DOCUMENTAZIONE FOTOGRAFICA

Documentazione fotografica/ nome file



Didascalia

la colata vista da sud

DOCUMENTAZIONE FOTOGRAFICA

Documentazione fotografica/ nome file



Didascalia

la colata vista da ovest

DOCUMENTAZIONE FOTOGRAFICA

Documentazione fotografica/ nome file



Didascalia

zona apicale

DOCUMENTAZIONE FOTOGRAFICA

Documentazione fotografica/ nome file



Didascalia

colata del cono maggiore

DOCUMENTAZIONE FOTOGRAFICA

Documentazione fotografica/ nome file



Didascalia

apertura di un cono piccolo

DOCUMENTAZIONE FOTOGRAFICA

Documentazione fotografica/ nome file



Didascalia

apertura di un cono piccolo

DOCUMENTAZIONE FOTOGRAFICA

Documentazione fotografica/ nome file



Didascalia

particolare della colata di un cono piccolo

DOCUMENTAZIONE FOTOGRAFICA

Documentazione fotografica/ nome file



Didascalia

una colata vista dal basso

DOCUMENTAZIONE FOTOGRAFICA

Documentazione fotografica/ nome file

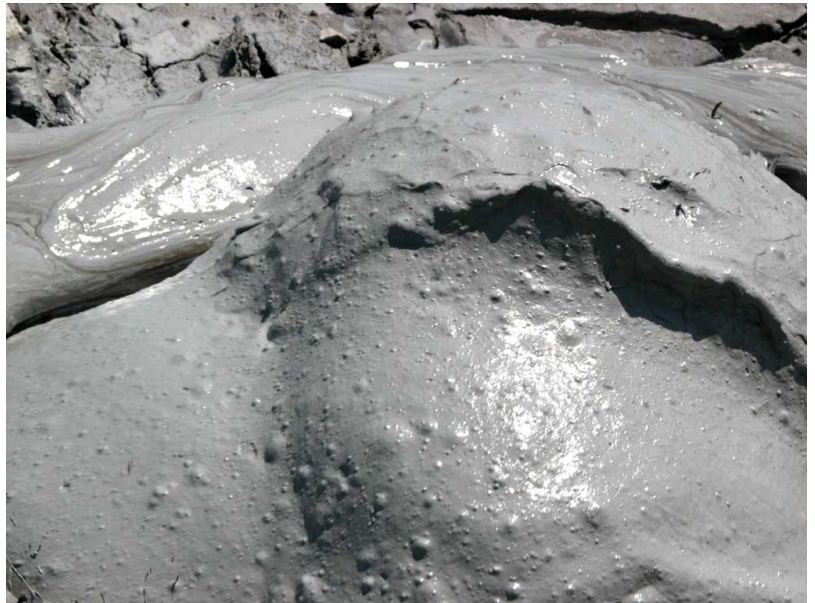


Didascalia

particolare di una colata solcata da crepe

DOCUMENTAZIONE FOTOGRAFICA

Documentazione fotografica/ nome file



Didascalia

particolare di una emissione di fango nella zona apicale

## DOCUMENTAZIONE FOTOGRAFICA

Documentazione fotografica/ nome file



Didascalia

autorizzazione alla realizzazione di un centro estetico (foto 2004), mai realizzato

## DOCUMENTAZIONE FOTOGRAFICA

Documentazione fotografica/ nome file



Didascalia

foto storica

## DOCUMENTAZIONE FOTOGRAFICA

Documentazione fotografica/ nome file



Didascalia

cartello informativo (foto 2004)

## BIBLIOGRAFIA

Autore

Rosetti E./ Valenti L.

Titolo

Terme & acque segrete dell'Emilia Romagna

Anno di edizione

2002

Sigla per citazione

00043646