



ID Samira: 248401  
 Tipo scheda: M  
 ID Contenitore: TR-MO003  
 Comune: Fiorano Modenese  
 Località: Nirano (presso)  
 Denominazione: Salse di Nirano  
 Catalogo: Stabilimenti e fonti termali  
 Tipologia contenitore: terme

## OGGETTO

## OGGETTO

Catalogo

Stabilimenti e fonti termali

## LOCALIZZAZIONE GEOGRAFICO-AMMINISTRATIVA

## LOCALIZZAZIONE GEOGRAFICO-AMMINISTRATIVA

Provincia

MO

Comune

Fiorano Modenese

Località

Nirano (presso)

Indirizzo

via Rio Salse Il Tronco, n. 7

Denominazione

Salse di Nirano

Georeferenziazione

44.51359069236572,10.823764827900215,14

## DATI SPECIFICI

## DATI SPECIFICI

## DESCRIZIONE

## DESCRIZIONE

## Descrizione

Le Salse di Nirano si presentano come vulcanelli, alti qualche metro, che emettono borbottando un fango grigiastro. Ed è proprio il fango, colando e asciugandosi che va a costruire i cono dei vulcani in miniatura. Queste manifestazioni sono dovute alla pressione di idrocarburi gassosi che dalle profondità del sottosuolo risalgono in superficie trascinando con sé acque marine fossili, argille e materiali bituminosi. L'effetto è simile al ribollire di una pentola anche se in realtà i materiali che fuoriescono sono freddi. Il parco delle Salse, con bassa vegetazione e qualche macchia boschiva, interrompe il paesaggio a campi coltivati che le circonda. La riserva delle Salse, istituita nel 1982, si può visitare seguendo i percorsi ben segnalati e corredati da cartelli esplicativi. Uno di questi percorsi porta ad un vecchio edificio accuratamente ristrutturato che accoglie il Centro Visite con materiale informativo e una piccola raccolta di reperti geologici, fossili e floro-faunistici dell'area. Sono previste anche attività didattiche e scientifiche. Caratteristiche delle acque: salse (inclusi sottogruppi) Personalità collegate: Plinio il Vecchio (scrittore, naturalista, filosofo) Antonio Stoppani (geologo) All'interno del Parco delle Salse si snodano diversi sentieri che permettono di visitarlo senza danneggiare i vulcanetti e la vegetazione. In particolare: - Percorso delle Salse, che si snoda intorno alla conca delle salse permettendo di osservare gli apparati lutivomi sia avvicino, sia in panoramica; - il Sentiero dei Tritoni, che si sviluppa lungo il fondovalle del Rio delle Salse-Rio Serra fino a raggiungere due laghetti artificiali dove è possibile l'osservazione dell'avifauna e di esemplari di tritone; - Percorso del Rio Chianca, lungo il quale vi sono alcuni punti panoramici da cui si possono osservare i calanchi e una palude; - Sentiero dei Calanchi, che percorre per un buon tratto il fondovalle del Rio Chianca e consente l'osservazione dal basso di numerosi calanchi; - Sentiero del Riccio, inizia dal parcheggio della riserva e costeggia la strada comunale delle Salse; - Stradello del Gufo, che dà accesso al centro visite

## Descrizione approfondita

Il curioso fenomeno, che con quello analogo di Regnano nel Reggiano costituisce l'esempio più cospicuo di questo genere in Italia, è stato osservato con interesse fin dall'antichità. Già Plinio il Vecchio nel 50 d.C. lo descriveva nella sua *Historia Naturalis*. Testimonianza più vicina a noi è quella di Antonio Stoppani (sacerdote, geologo, letterato), che nella sua opera della seconda metà del 1800, "Il bel paese", incluse la descrizione delle Salse di Nirano. I fanghi furono utilizzati per diverso tempo a scopo terapeutico, previa sterilizzazione per la presenza di batteri anaerobici, nelle vicine Terme della Salvarola. Dal 1982 la zona è riserva naturale e viene così protetta anche la particolare flora alofila (adattata cioè ai terreni salmastri) che qui ha trovato ambiente favorevole. Notizie storiche, culturali e paesaggistiche del contesto: Le Salse si trovano

sulle prime colline del modenese, fra campi e calanchi. Nelle vicinanze è l'abitato di Fiorano Modenese dove negli anni '40 venne ritrovato un insediamento preistorico. La particolare declinazione della tipologia neolitica riscontrata ha preso il nome di Cultura di Fiorano. Sempre a breve distanza è la cittadina di Sassuolo, che fu libero comune, passò agli Estensi nel 1417 che la elessero, a partire dalla seconda metà del Seicento, a residenza di villeggiatura e la dotarono di un vastissimo parco. Oggi il comprensorio di Fiorano e Sassuolo è noto soprattutto per l'industria ceramica che sfrutta i depositi di argilla assai diffusi nella zona.

## DATI STORICI

## DATI STORICI

### Storia dell'edificio

Il curioso fenomeno, che con quello analogo di Regnano nel Reggiano costituisce l'esempio più cospicuo di questo genere in Italia, è stato osservato con interesse fin dall'antichità. Già Plinio il Vecchio nel 50 d.C. lo descriveva nella sua *Historia Naturalis*. Testimonianza più vicina a noi è quella di Antonio Stoppani (sacerdote, geologo, letterato), che nella sua opera della seconda metà del 1800, "Il bel paese", incluse la descrizione delle Salse di Nirano. I fanghi furono utilizzati per diverso tempo a scopo terapeutico, previa sterilizzazione per la presenza di batteri anaerobici, nelle vicine Terme della Salvarola. Dal 1982 la zona è riserva naturale e viene così protetta anche la particolar flora alofila (adattata cioè ai terreni salmastri) che qui ha trovato ambiente favorevole. Notizie storiche, culturali e paesaggistiche del contesto: Le Salse si trovano sulle prime colline del modenese, fra campi e calanchi. Nelle vicinanze è l'abitato di Fiorano Modenese dove negli anni '40 venne ritrovato un insediamento preistorico. La particolare declinazione della tipologia neolitica riscontrata ha preso il nome di Cultura di Fiorano. Sempre a breve distanza è la cittadina di Sassuolo, che fu libero comune, passò agli Estensi nel 1417 che la elessero, a partire dalla seconda metà del Seicento, a residenza di villeggiatura e la dotarono di un vastissimo parco. Oggi il comprensorio di Fiorano e Sassuolo è noto soprattutto per l'industria ceramica che sfrutta i depositi di argilla assai diffusi nella zona.

## SERVIZI

## SERVIZI

Numeri di telefono + 39 0536 921214

Numeri di telefono + 39 0522 343238

Sito web <https://www.fioranoturismo.it/it/natura/salse-di-nirano>

Indirizzo email

salse.nirano@fiorano.it

DOCUMENTAZIONE ALLEGATA

DOCUMENTAZIONE FOTOGRAFICA

Documentazione fotografica/ nome file



Didascalia

bolla di fango in fase di emissione da un conetto

DOCUMENTAZIONE FOTOGRAFICA

Documentazione fotografica/ nome file



Didascalia

la conca delle Salse

DOCUMENTAZIONE FOTOGRAFICA

Documentazione fotografica/ nome file



Didascalia

un conetto

DOCUMENTAZIONE FOTOGRAFICA

Documentazione fotografica/ nome file



Didascalia

un conetto

DOCUMENTAZIONE FOTOGRAFICA

Documentazione fotografica/ nome file



Didascalia

un conetto con la sua colata

DOCUMENTAZIONE FOTOGRAFICA

Documentazione fotografica/ nome file



Didascalia

gruppo di conetti

DOCUMENTAZIONE FOTOGRAFICA

Documentazione fotografica/ nome file



Didascalia

gruppo di conetti

DOCUMENTAZIONE FOTOGRAFICA

Documentazione fotografica/ nome file



Didascalia

colata di un conetto

DOCUMENTAZIONE FOTOGRAFICA

Documentazione fotografica/ nome file



Didascalia

bolla di fango in fase di emissione da un conetto

DOCUMENTAZIONE FOTOGRAFICA

Documentazione fotografica/ nome file



Didascalia

bolla di fango in fase di emissione da un conetto

DOCUMENTAZIONE FOTOGRAFICA

Documentazione fotografica/ nome file

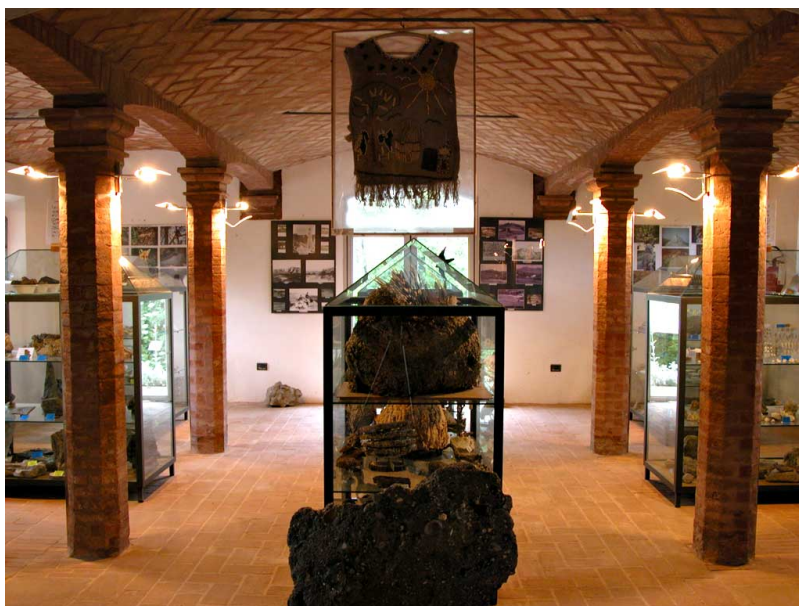


Didascalia

Centro Visite Cà Tassi

DOCUMENTAZIONE FOTOGRAFICA

Documentazione fotografica/ nome file



Didascalia

interno Centro Visite Cà Tassi

DOCUMENTAZIONE FOTOGRAFICA

Documentazione fotografica/ nome file



Didascalia

orologio solare

DOCUMENTAZIONE FOTOGRAFICA

Documentazione fotografica/ nome file



Didascalia

orologio solare, particolare

DOCUMENTAZIONE FOTOGRAFICA

Documentazione fotografica/ nome file



Didascalia

i calanchi

## BIBLIOGRAFIA

Autore

Rosetti E./ Valenti L.

Titolo

Terme & acque segrete dell'Emilia Romagna

Anno di edizione

2002

Sigla per citazione

00043646

## SITI COLLEGATI

Link esterno

[video|https://youtu.be/IMMsRiF49\\_Q](https://youtu.be/IMMsRiF49_Q)