

ID Samira: 262060  
 Tipo scheda: OA  
 Contenitore: Museo San Domenico  
 Numero di catalogo generale: 00000355  
 Oggetto: dipinto  
 Soggetto: donna che legge  
 Autore: Cantatore Domenico

#### CODICI

Tipo scheda OA

#### CODICE UNIVOCO

Numero di catalogo generale 00000355

#### OGGETTO

#### OGGETTO

Oggetto dipinto

#### SOGGETTO

Soggetto donna che legge

#### LOCALIZZAZIONE GEOGRAFICO-AMMINISTRATIVA

#### LOCALIZZAZIONE GEOGRAFICO-AMMINISTRATIVA

Provincia BO

Comune Imola

Località Imola

#### COLLOCAZIONE SPECIFICA

Tipologia museo

Contenitore Museo San Domenico

Denominazione spazio viabilistico Via Sacchi, 4

#### UBICAZIONE E DATI PATRIMONIALI

## INVENTARIO DI MUSEO O SOPRINTENDENZA

Numero 355

## CRONOLOGIA

### CRONOLOGIA GENERICA

Secolo sec. XX

### CRONOLOGIA SPECIFICA

Da 1946

A 1947

## DEFINIZIONE CULTURALE

### AUTORE

Riferimento all'intervento esecutore

Autore Cantatore Domenico

Dati anagrafici / estremi cronologici 1906/ 1998

Sigla per citazione R08/00001453

## DATI TECNICI

Materia e tecnica tela/ pittura a olio

## MISURE DEL MANUFATTO

Unità cm

Altezza 70

Larghezza 50

## DATI ANALITICI

### DESCRIZIONE

Indicazioni sull'oggetto Dipinto a olio su tela raffigurante il busto di una donna seduta su una sedia, mentre legge un libro. La donna è girata di tre quarti verso sinistra e tiene il braccio destro, quello dove tiene il libro, poggiato sulla sedia. Il quadro è quasi monocromatico, giocato sulle tonalità del blu, compresa la parete di fondo.

Indicazioni sul soggetto Interno. Figure: donna. Oggetti: libro; sedia.

## ISCRIZIONI

Classe di appartenenza	firma
Posizione	in basso a destra
Trascrizione	Cantatore

#### Notizie storico-critiche

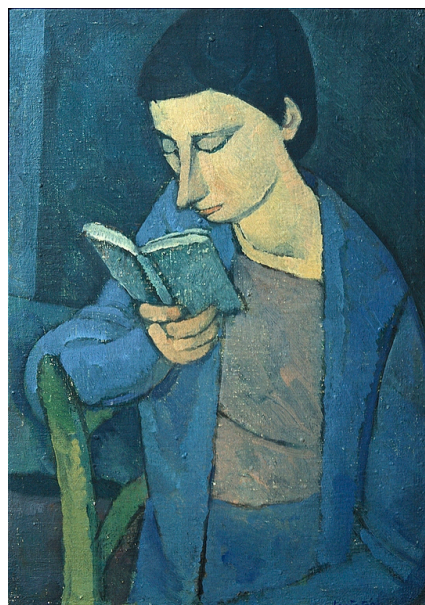
L'opera è riconducibile agli anni 1946-1947 quando l'artista risente dell'influenza dell'arte di Picasso. Sono gli anni nei quali si dibatte sulla funzione sociale dell'arte, sui temi del realismo, e Cantore si orienta verso un recupero delle sue radici culturali. Il dipinto è la rappresentazione di una realtà colta nei suoi aspetti più usuali e quotidiani. La pittura si fa più spoglia, quasi povera nella ricerca dell'essenzialità, nell'evocazione di un mondo di memorie della sua terra.

#### FONTI E DOCUMENTI DI RIFERIMENTO

#### DOCUMENTAZIONE FOTOGRAFICA

Genere	documentazione allegata
--------	-------------------------

#### Nome file



#### BIBLIOGRAFIA

Genere	bibliografia di confronto
Anno di edizione	1968
Sigla per citazione	00044675

#### BIBLIOGRAFIA

Genere	bibliografia di confronto
Anno di edizione	1977

Sigla per citazione 00044676

#### BIBLIOGRAFIA

Genere bibliografia specifica

Anno di edizione 1988

Sigla per citazione 00041203

V., pp., nn. pp. 276-277, n. 87

#### BIBLIOGRAFIA

Genere bibliografia specifica

Anno di edizione 2017

Sigla per citazione 00044653

V., pp., nn. p. 163, n. 26

#### COMPILAZIONE

#### COMPILAZIONE

Data 2020

Nome Salimbeni, Barbara

Funzionario responsabile Orsi, Oriana