



ID Samira: 26513
 Tipo scheda: M
 ID Contenitore: FC023
 Comune: Longiano
 Denominazione: MIG - Museo Italiano della Ghisa
 Catalogo: Musei
 Tipologia contenitore: museo

OGGETTO

OGGETTO

Catalogo

Musei

LOCALIZZAZIONE GEOGRAFICO-AMMINISTRATIVA

LOCALIZZAZIONE GEOGRAFICO-AMMINISTRATIVA

Provincia

FC

Comune

Longiano

Indirizzo

Sede storica: via S. Maria, 18/a (Chiesetta S. Maria delle Lacrime); MIG c/o Neri spa: S.s. Emilia 1671, loc. Ponte Ospedaletto

Denominazione

MIG - Museo Italiano della Ghisa

Georeferenziazione

44.07159936095837,12.323311912224046,18

DATI SPECIFICI

DATI SPECIFICI

Titolarità

Privato

Titolarità

Associazione

Anno di apertura

1998

Classe

Industriale e/o d'impresa

Sottoclasse

Tematico

Sottoclasse	Arti applicate
Tipologia oggetti	Fotografie
Tipologia oggetti	Materiale documentario
Tipologia oggetti	Cartoline
Tipologia oggetti	Disegni
Tipologia oggetti	Manufatti in ghisa
Tipologia oggetti	Bozzetti e schizzi

DESCRIZIONE

DESCRIZIONE

Descrizione

La Fondazione Neri - Museo Italiano della Ghisa è un centro di ricerca sull'arredo urbano, sulle sue forme e le sue espressioni nell'arco di centocinquant'anni di storia. Conserva pezzi di sofisticata fattura, spettacolari nelle loro dimensioni e preziosi nella loro plasticità: pali per l'illuminazione a gas o elettrica, fontane, panchine, mensole, balaustre, battenti, scansaruote. Due le sedi espositive: la prima, inaugurata nel 1998, si trova presso l'antica chiesetta di Santa Maria delle Lacrime, nel vecchio borgo del paese; la seconda (MIG) ha sede all'interno di un ampio spazio industriale presso la locale azienda di elementi per l'illuminazione e l'arredo urbano in ghisa, Neri S.p.a.

Descrizione approfondita

La sede di Santa Maria delle Lacrime espone, nel contesto di un ambiente particolarmente suggestivo, alcuni tra i pezzi più pregiati della raccolta, provenienti da città italiane ed europee, per lo più acquisiti mediante donazioni da parte di amministrazioni pubbliche. Grazie anche al corredo di immagini d'epoca appese alle pareti, i manufatti permettono di ripercorrere la storia delle città e di cogliere quanto fossero ricche l'attenzione al progetto e la perizia di realizzazione di un'arte "minore" come la fusione di ghisa. Il nuovo e più ampio sito museale (MIG), inaugurato nel 2010, ha finalmente dato collocazione all'intera collezione, offrendo la possibilità di un percorso articolato e ricco di informazioni. Questa sezione è nata su iniziativa di Domenico e Antonio Neri, titolari dell'importante ditta produttrice di elementi per l'illuminazione e l'arredo urbano in ghisa, ed è visitabile presso l'azienda, dove sono esibiti anche i modelli che negli anni sono stati utilizzati dalla Neri s.p.a. per l'attività di restauro di manufatti originali. La Fondazione dispone di un ricco archivio costituito da testi specialistici, cataloghi d'epoca delle ditte produttrici, disegni, fotografie, cartoline storiche riguardanti i modelli

prodotti in Italia e all'estero a cavallo tra la fine dell'Ottocento e l'inizio del Novecento. Un appuntamento ormai fisso è la pubblicazione della rivista semestrale *Arredo & Città*, dedicata alle iniziative, i dibattiti e le ricerche sulle evoluzioni stilistiche e progettuali dei manufatti in ghisa nel tempo. Nata nel 1988, esce dal 1995 in edizione bilingue (italiano-inglese).

DATI STORICI

DATI STORICI

Storia dell'edificio	La chiesetta di S. Maria delle Lacrime risale al 1772 e sorge su un preesistente edificio di culto del 1506. Deve il suo nome alla presenza di una immagine della Madonna che il 2 marzo del 1506 incominciò a trasudare liquido tanto da sembrare che l'immagine stessa piangesse. Il fatto prodigioso avvenne nella casa di Sebastiano Barberi che in atto di devozione cedette la sua abitazione affinché divenisse un luogo di culto.
----------------------	---

SERVIZI

SERVIZI

Servizi	Servizi igienici
Servizi	Archivio storico
Servizi	Sala proiezione-conferenze
Accesso persone con disabilità motoriano	
Numeri di telefono	0547 65 21 71
Numeri di telefono	0547 65 21 72
Sito web	Museo italiano ghisa http://www.museoitalianoghisa.org
Indirizzo email	info@museoitalianoghisa.org

ATTIVITA'

Attività interna	Visite guidate
------------------	----------------

PUBBLICAZIONI E CATALOGHI

PUBBLICAZIONI E CATALOGHI

DOCUMENTAZIONE ALLEGATA

DOCUMENTAZIONE FOTOGRAFICA

Documentazione fotografica/ nome file

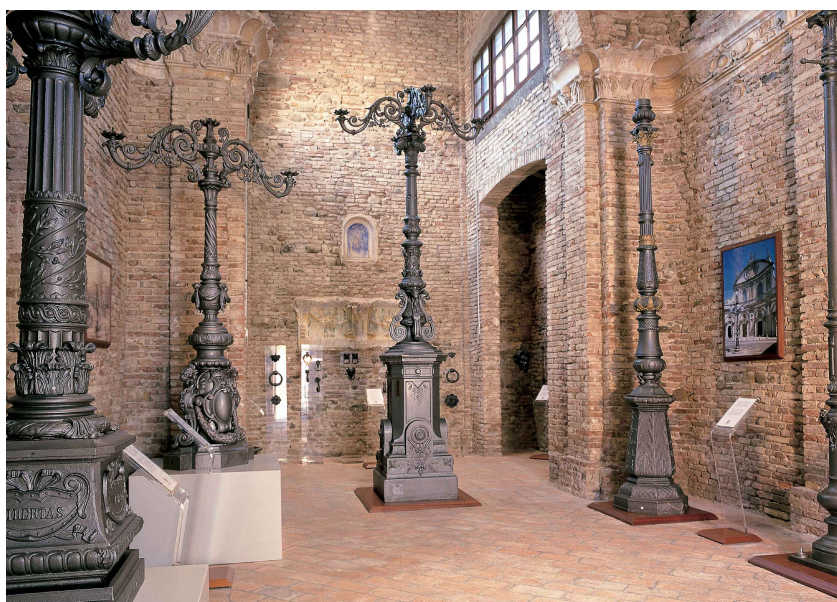


Didascalia

Chiesa di Santa Maria delle Lacrime

DOCUMENTAZIONE FOTOGRAFICA

Documentazione fotografica/ nome file



Didascalia

Santa Maria delle Lacrime, interno.

DOCUMENTAZIONE FOTOGRAFICA

Documentazione fotografica/ nome file



Didascalia

Santa Maria delle Lacrime, particolare di un lampione in esposizione.

DOCUMENTAZIONE FOTOGRAFICA

Documentazione fotografica/ nome file



Didascalia

Sede del MIG presso la Neri s.p.a.

DOCUMENTAZIONE FOTOGRAFICA

Documentazione fotografica/ nome file

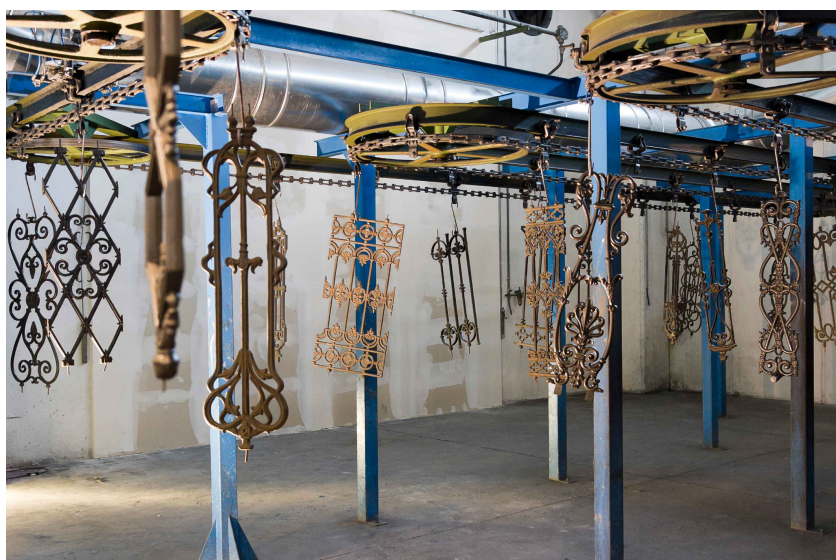


Didascalia

MIG - panoramica dell'interno

DOCUMENTAZIONE FOTOGRAFICA

Documentazione fotografica/ nome file



Didascalia

MIG - manufatti esposti su impianto dismesso

Citazione completa

L'imprevedibile leggerezza della materia. L'arte della Ghisa tra Ottocento e Novecento, in Catalogo della Mostra, Musei di Villa Torlonia (Roma aprile-settembre 2011) a cura della Fondazione Neri, Barbieri Selvaggi Editori, Manduria (TA) 2011.

Citazione completa

Musei d'Italia 2009, Touring Editore, Milano 2009

Citazione completa

Il Giardino Pubblico a Cesena, in "Arredo & Città", n. 1, 2008

Citazione completa

Impresa e Cultura in Italia, Touring Editore, Milano 2007

Citazione completa	Turismo industriale in Italia, Touring Editore, Milano 2003
Citazione completa	Museo Italiano della Ghisa, il nuovo allestimento, in "Arredo & Città", n. 2, 2003.
Citazione completa	Amari M., I musei delle aziende, Franco Angeli, Milano 2001.
Citazione completa	Piraccini O., Museo Italiano della Ghisa, in Musei in Emilia Romagna, Bologna, Compositori, 2000, p. 179, n. 28.
Citazione completa	Il Museo Italiano della Ghisa, numero speciale di "Arredo & Città", 11, n. 2, 1998.
IBC PER IL MUSEO	
IBC PER IL MUSEO	

Link interno

[Euromuse.net - Portale di informazioni multilingue su musei e mostre](https://ibc.regione.emilia-romagna.it/aree-tematiche/patrimoni/musei/retrospettiva/euromuse.net) [\[https://ibc.regione.emilia-romagna.it/aree-tematiche/patrimoni/musei/retrospettiva/euromuse.net\]](https://ibc.regione.emilia-romagna.it/aree-tematiche/patrimoni/musei/retrospettiva/euromuse.net)