



ID Samira: 26971
 Tipo scheda: M
 ID Contenitore: T-265
 Comune: Novellara
 Denominazione: Teatro della Rocca Franco Tagliavini
 Catalogo: Teatri storici
 Tipologia contenitore: teatro

OGGETTO

OGGETTO

Catalogo

Teatri storici

LOCALIZZAZIONE GEOGRAFICO-AMMINISTRATIVA

LOCALIZZAZIONE GEOGRAFICO-AMMINISTRATIVA

Provincia

RE

Comune

Novellara

Indirizzo

Piazzale Marconi, 1

Denominazione

Teatro della Rocca Franco Tagliavini

Complesso architettonico di appartenenza

Rocca dei Gonzaga

Georeferenziazione

44.84477132414607,10.731700658798218,18

DATI SPECIFICI

DATI SPECIFICI

DATI TECNICI

DATI TECNICI

Tipologia della pianta della sala teatrale

pianta a ferro di cavallo con palchetti

Uso attuale

attività teatrale polivalente

Capienza totale

capienza della sala 399 posti

ELEMENTI CARATTERIZZANTI

Elementi caratterizzanti

decorazioni pittoriche

CONSERVAZIONE E RESTAURO

Data restauro

dal 1984

DESCRIZIONE

DESCRIZIONE

Descrizione approfondita

Si da per certa l'esistenza di un'antica sala per le commedie presso la corte dei signori di Novellara fin dalla seconda metà del Cinquecento. In una lettera indirizzata al conte Alfonso I Gonzaga nel 1567 si dice che la 'scena' è quasi compiuta e Lelio [Orsi] potrà cominciare a dipingerla. Il 22 gennaio 1568, in occasione delle feste per le nozze del Gonzaga sopra citato, questa sala sarebbe stata inaugurata con una rappresentazione - arricchita di intermezzi rari e nuovi - frutto dell'ingegno di tal messere Mutio Busi di Novellara, mentre i bellissimi apparati scenici sarebbero stati opera per l'appunto di Lelio Orsi (cfr. Melloni 1988, p. 5). Questo antico teatro risulta scarsamente documentato: una pianta schematica dell'intera Rocca nel sec. XVII dalla quale si rileva assai poco ed una curiosa descrizione del Malagoli (trascritta da C. Melloni in Cronistoria di un teatro) sono le testimonianze finora rilevate. Mentre più frequenti risultano i richiami a rappresentazioni di vario genere, legate comunque alla vita di corte, che vi si sarebbero tenute. Vale la pena riportare la descrizione fatta dal Malagoli relativa al soffitto della platea, che sarebbe stata dipinta da Lelio Orsi e dai suoi scolari. "[...] Rappresentava questa un loggiato con quattro ringhiere e sopra ognuna un cuscino di damasco chermisi con fiocchi d'oro che pendevano al di fuori. Frammezzo questo sontuoso loggiato (fatto come arena) si vedeva in cielo Giove col libro del fato aperto nella mano sinistra e con la destra impugnava i fulmini. Da un lato l'Aquila osservava che cosa facesse Giove. All'interno dei muri nell'alto festone rasente la soffitta eranvi grossi meloni, rafani, cocomeri, barbabietole, uva bianca e uva nera, nonché uccelli di diverse specie tra i quali un Pelicano. Eravi pure dipinto un uomo, sembrava un ebreo con il cappello a triangolo schiacciato in testa, vestito in giubba nera, e con due occhiali grandi sul naso, appoggiato al cuscino della ringhiera, che prospettava il proscenio, in atteggiamento di osservar come impresario." Nel 1786 a questa stessa sala, il cui assetto cinquecentesco si suppone sia rimasto per oltre due secoli invariato, vengono aggiunti i palchetti. A metà dell'Ottocento l'antica struttura non risponde più, sia alle nuove esigenze sceniche, sia a quelle del pubblico. Pian piano si fa strada l'idea di edificare un teatro del tutto nuovo. Esiste in proposito un fitto carteggio tra i promotori

di questa iniziativa, desiderosi di condurre la partita nel migliore dei modi, e la Società dei palchettisti di Carpi (costituita nel 1848), per scambi di opinioni, consigli ecc. Avveduta è anche la scelta del progettista cui affidare la nuova impresa, si tratta di Antonio Tegani che ha maturato esperienza coadiuvando Cesare Costa alla fabbrica del Teatro Municipale di Reggio Emilia. Il vecchio teatro viene demolito nel 1861 insieme alle stanze poste nel lato sud della Rocca, al fine di consentire l'accesso al palcoscenico del nuovo che deve sorgere sulla stessa area.

Nel 1862 vengono avviati i lavori per l'edificazione del nuovo teatro. Nella sala con pianta a ferro di cavallo, tre ordini di palchi, un loggione, nell'ampio ed elegante palco centrale, nella modellazione dell'arcoscenico sormontato da orologio e nell'ampio palcoscenico dotato di graticciata lignea, Tegani ripropone una sorta di copia, a dimensioni ridotte del Municipale reggiano. La decorazione interna viene affidata a Cesare Cervi, che per il soffitto della platea progetta una elaborata riquadratura a contorni mistilinei. Secondo il contratto stipulato con la committenza, oltre all'intero apparato decorativo interno, lo stesso Cervi si impegna a fornire anche dodici scene e le macchine per imitare i lampi, la pioggia, tuoni e fulmini (cfr. Maccarini - Masselli 1988, p. 93-94). Il nuovo teatro viene inaugurato il 25 luglio 1868, per la fiera di S. Anna, con la messa in scena de I Lombardi alla prima Crociata di Giuseppe Verdi. Nel suo complesso l'attività del teatro è stata, negli anni immediatamente successivi all'inaugurazione piuttosto intensa, si registrano soprattutto messe in scena di opere liriche. L'attività si interrompe per un certo periodo tra la fine dell'Ottocento e l'inizio del secolo successivo. Riprende nel 1907 con una programmazione più diversificata, seguono quindi le interruzioni dovute agli eventi bellici, nel secondo dopoguerra il teatro cade in disuso, restando chiuso per molti anni. Nel 1984 è avviata da parte dell'Amministrazione Comunale l'opera di recupero dell'intera struttura su progetto dell'architetto C. Melloni di Novellara. La riapertura del teatro è avvenuta nel 1988. (Lidia Bortolotti)

Descrizione approfondita

DATI STORICI

CRONOLOGIA

Secolo XIX (1800-1899)

OPERA DI INAUGURAZIONE

OPERA DI INAUGURAZIONE

Opera di inaugurazione I Lombardi alla prima crociata

Autore opera G. Verdi

Data inaugurazione

25 luglio 1868

SERVIZI

SERVIZI

Numeri di telefono

0522-655407

Sito web

<https://teatronovellara.it/>

Indirizzo email

teatro@comune.novellara.re.it

DOCUMENTAZIONE ALLEGATA

DOCUMENTAZIONE FOTOGRAFICA

Documentazione fotografica/ nome file



Didascalia

Novellara, Teatro della Rocca "Franco Tagliavini",
panoramica della sala teatrale (foto Andrea Scardova,
IBC) 2017

DOCUMENTAZIONE FOTOGRAFICA

Documentazione fotografica/ nome file



Didascalia

Novellara, Teatro della Rocca "Franco Tagliavini", ingresso al teatro (foto Andrea Scardova, IBC) 2017

DOCUMENTAZIONE FOTOGRAFICA

Documentazione fotografica/ nome file



Didascalia

Novellara, Teatro della Rocca "Franco Tagliavini", la sala teatrale vista dall'ingresso (foto Andrea Scardova, IBC) 2017

DOCUMENTAZIONE FOTOGRAFICA

Documentazione fotografica/ nome file



Didascalia

Novellara, Teatro della Rocca "Franco Tagliavini", la sala teatrale vista dal palcoscenico (foto Andrea Scardova, IBC) 2017

DOCUMENTAZIONE FOTOGRAFICA

Documentazione fotografica/ nome file

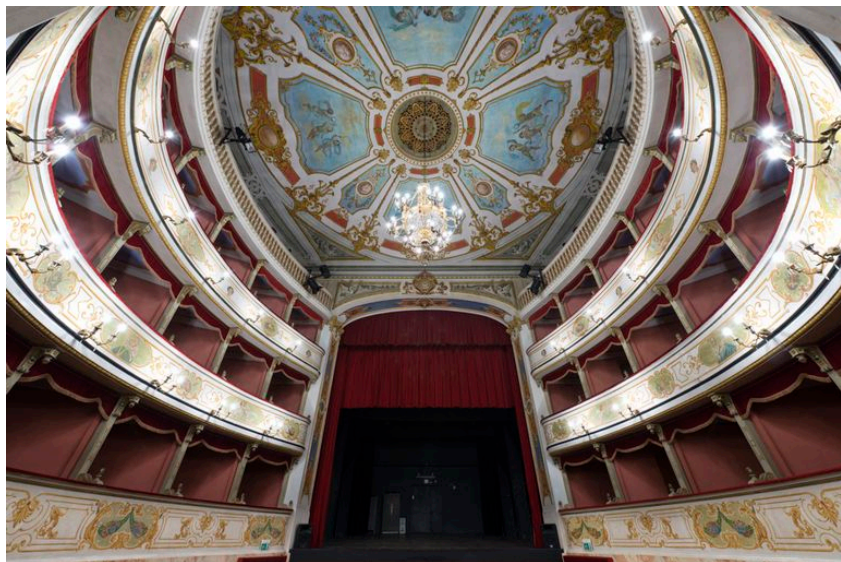


Didascalia

Novellara, Teatro della Rocca "Franco Tagliavini", la sala teatrale vista dal palco centrale (foto Andrea Scardova, IBC) 2017

DOCUMENTAZIONE FOTOGRAFICA

Documentazione fotografica/ nome file



Didascalia

Novellara, Teatro della Rocca "Franco Tagliavini",
panoramica della sala e del velario dipinto (foto Andrea
Scardova, IBC) 2017

DOCUMENTAZIONE FOTOGRAFICA

Documentazione fotografica/ nome file



Didascalia

Novellara, Teatro della Rocca "Franco Tagliavini", il velario
dipinto (foto Andrea Scardova, IBC) 2017

DOCUMENTAZIONE FOTOGRAFICA

Documentazione fotografica/ nome file



Didascalia

Novellara, Teatro della Rocca "Franco Tagliavini",
particolare del velario (foto Andrea Scardova, IBC) 2017

DOCUMENTAZIONE FOTOGRAFICA

Documentazione fotografica/ nome file



Didascalia

Novellara, Teatro della Rocca "Franco Tagliavini",
particolare del velario (foto Andrea Scardova, IBC) 2017

DOCUMENTAZIONE FOTOGRAFICA

Documentazione fotografica/ nome file

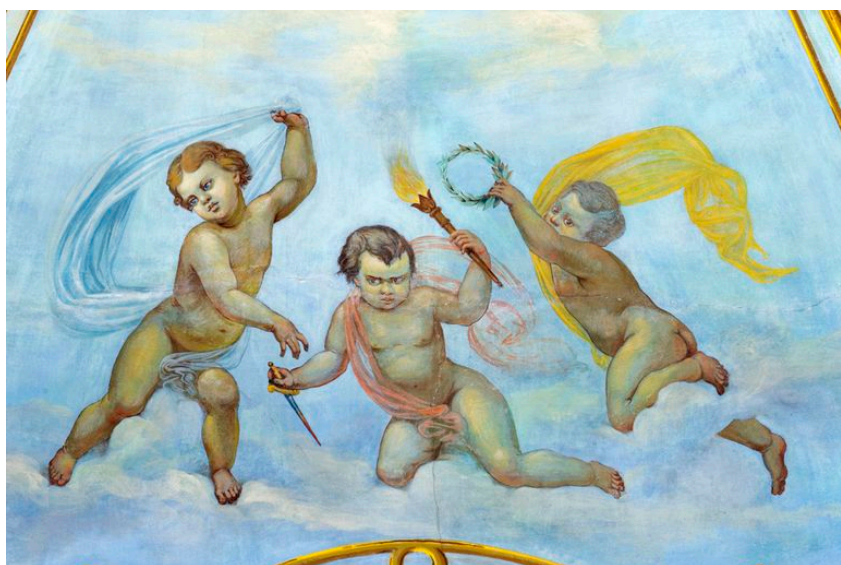


Didascalia

Novellara, Teatro della Rocca "Franco Tagliavini",
particolare del velario (foto Andrea Scardova, IBC) 2017

DOCUMENTAZIONE FOTOGRAFICA

Documentazione fotografica/ nome file

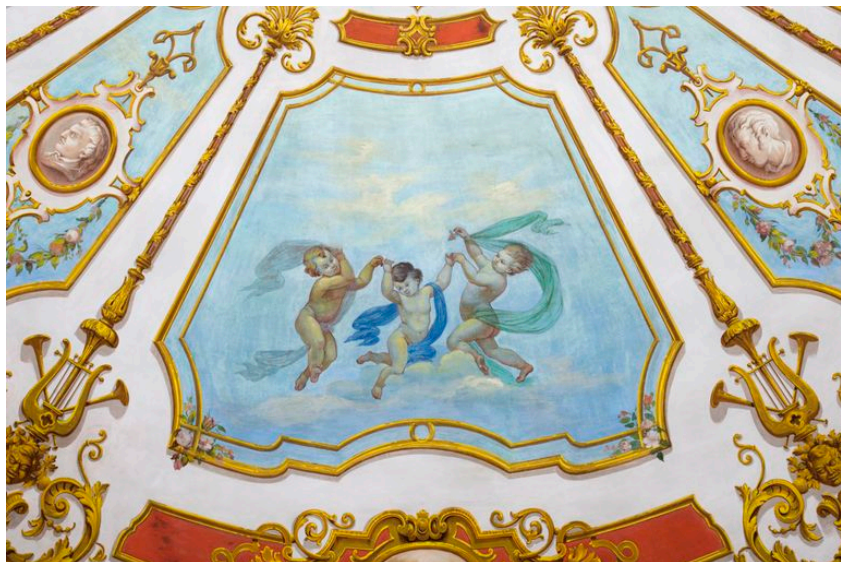


Didascalia

Novellara, Teatro della Rocca "Franco Tagliavini",
particolare del velario (foto Andrea Scardova, IBC) 2017

DOCUMENTAZIONE FOTOGRAFICA

Documentazione fotografica/ nome file

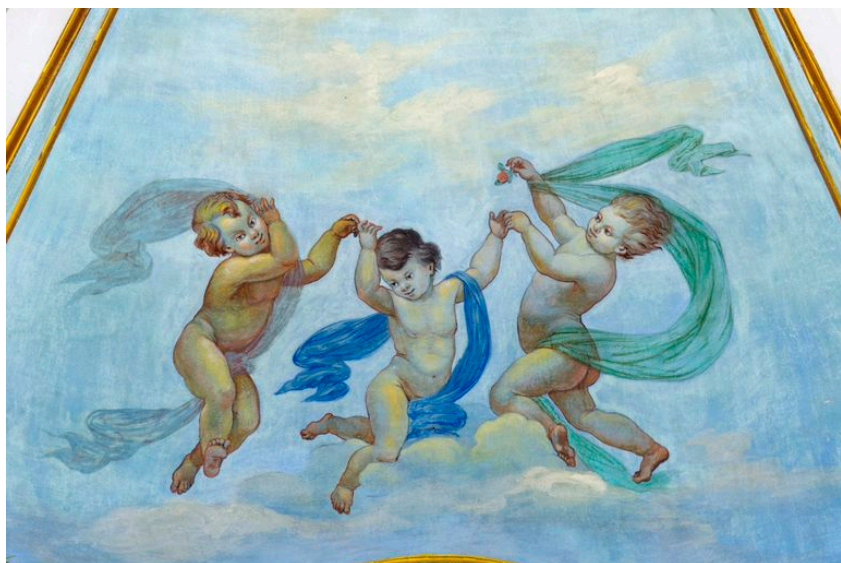


Didascalia

Novellara, Teatro della Rocca "Franco Tagliavini",
particolare del velario (foto Andrea Scardova, IBC) 2017

DOCUMENTAZIONE FOTOGRAFICA

Documentazione fotografica/ nome file



Didascalia

Novellara, Teatro della Rocca "Franco Tagliavini",
particolare del velario (foto Andrea Scardova, IBC) 2017

DOCUMENTAZIONE FOTOGRAFICA

Documentazione fotografica/ nome file

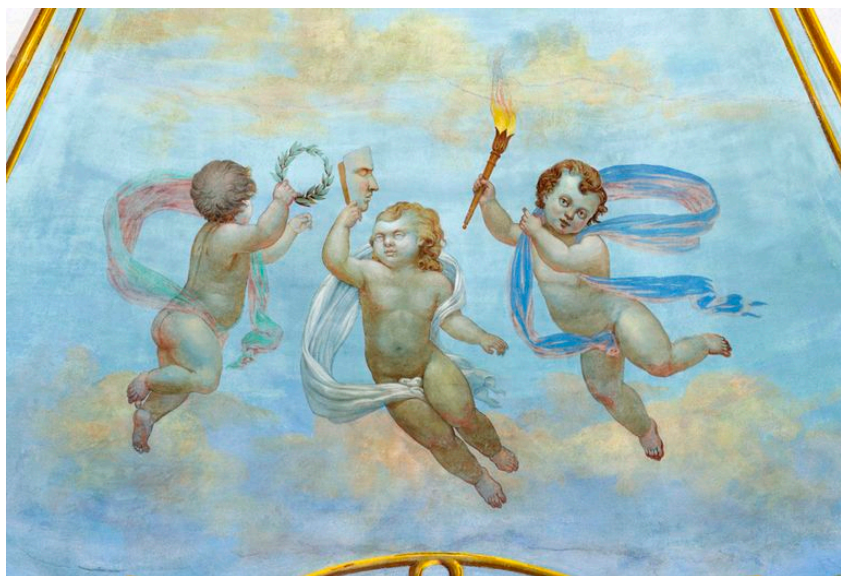


Didascalia

Novellara, Teatro della Rocca "Franco Tagliavini",
particolare del velario (foto Andrea Scardova, IBC) 2017

DOCUMENTAZIONE FOTOGRAFICA

Documentazione fotografica/ nome file

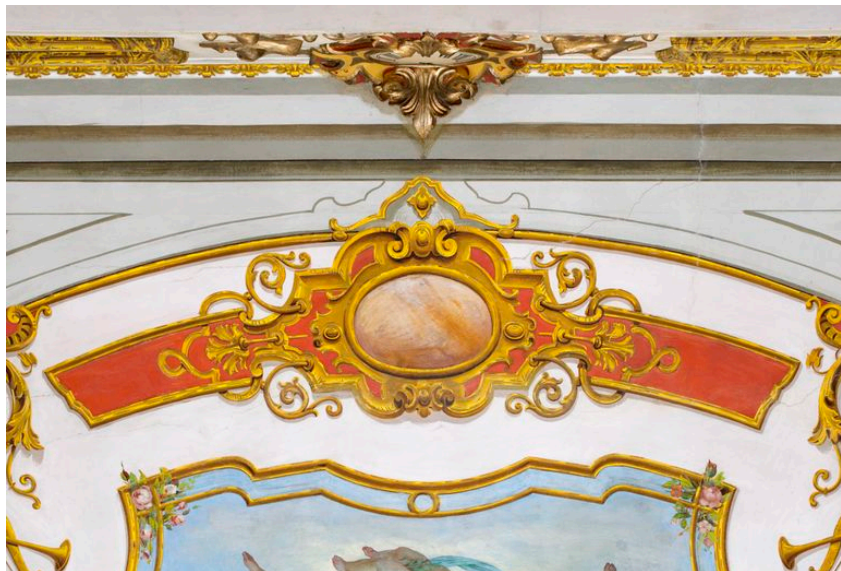


Didascalia

Novellara, Teatro della Rocca "Franco Tagliavini",
particolare del velario (foto Andrea Scardova, IBC) 2017

DOCUMENTAZIONE FOTOGRAFICA

Documentazione fotografica/ nome file



Didascalia

Novellara, Teatro della Rocca "Franco Tagliavini",
particolare del velario (foto Andrea Scardova, IBC) 2017

DOCUMENTAZIONE FOTOGRAFICA

Documentazione fotografica/ nome file

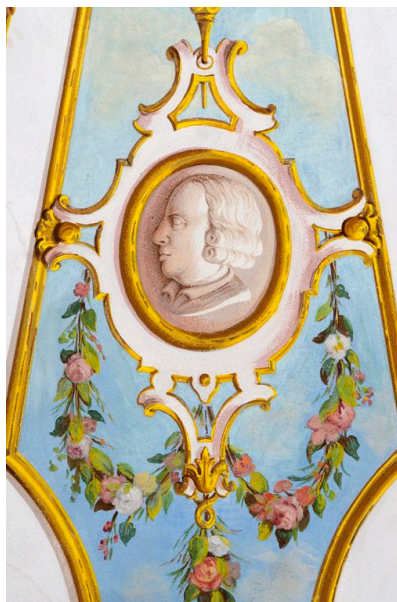


Didascalia

Novellara, Teatro della Rocca "Franco Tagliavini",
particolare del velario (foto Andrea Scardova, IBC) 2017

DOCUMENTAZIONE FOTOGRAFICA

Documentazione fotografica/ nome file

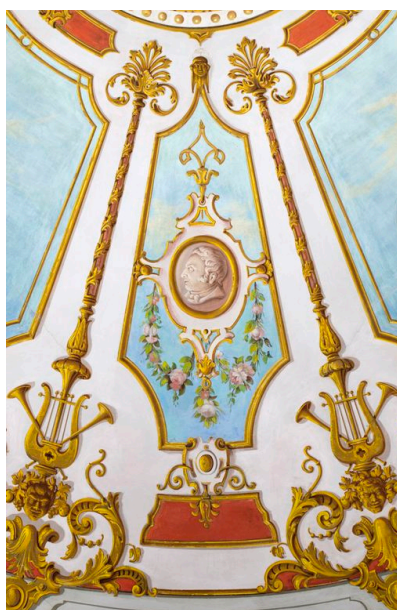


Didascalia

Novellara, Teatro della Rocca "Franco Tagliavini",
particolare del velario (foto Andrea Scardova, IBC) 2017

DOCUMENTAZIONE FOTOGRAFICA

Documentazione fotografica/ nome file

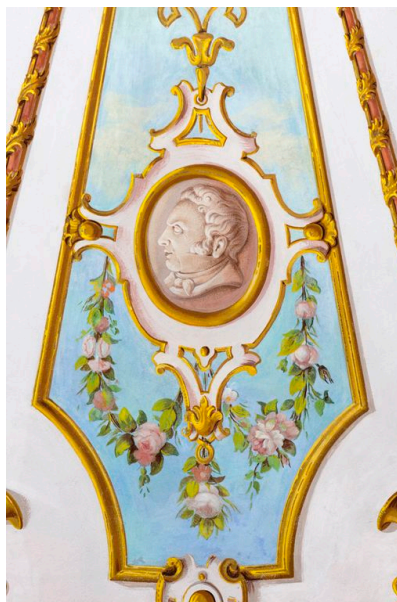


Didascalia

Novellara, Teatro della Rocca "Franco Tagliavini",
particolare del velario (foto Andrea Scardova, IBC) 2017

DOCUMENTAZIONE FOTOGRAFICA

Documentazione fotografica/ nome file

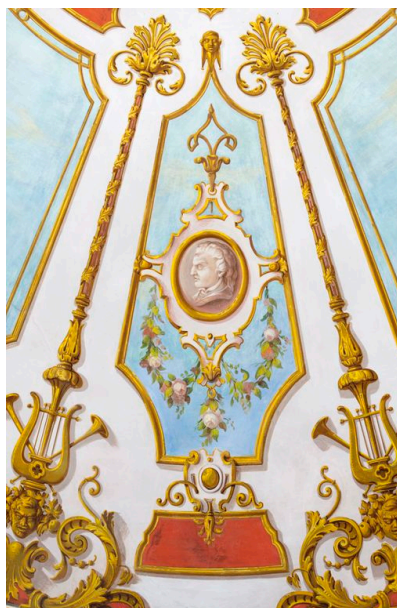


Didascalia

Novellara, Teatro della Rocca "Franco Tagliavini",
particolare del velario (foto Andrea Scardova, IBC) 2017

DOCUMENTAZIONE FOTOGRAFICA

Documentazione fotografica/ nome file

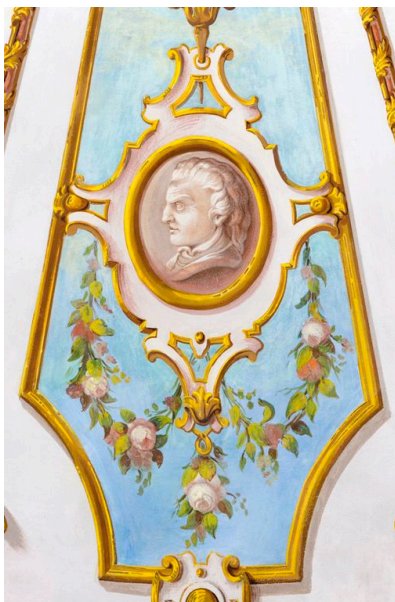


Didascalia

Novellara, Teatro della Rocca "Franco Tagliavini",
particolare del velario (foto Andrea Scardova, IBC) 2017

DOCUMENTAZIONE FOTOGRAFICA

Documentazione fotografica/ nome file

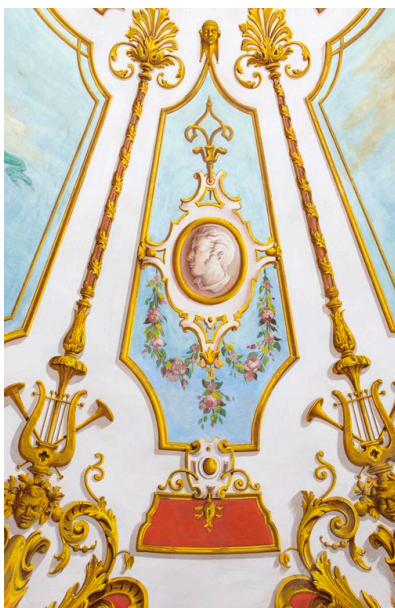


Didascalia

Novellara, Teatro della Rocca "Franco Tagliavini",
particolare del velario (foto Andrea Scardova, IBC) 2017

DOCUMENTAZIONE FOTOGRAFICA

Documentazione fotografica/ nome file

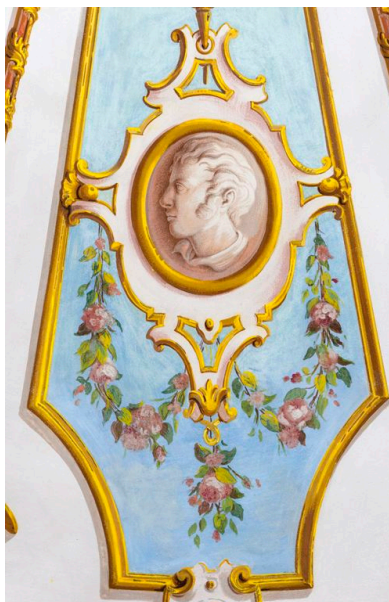


Didascalia

Novellara, Teatro della Rocca "Franco Tagliavini",
particolare del velario (foto Andrea Scardova, IBC) 2017

DOCUMENTAZIONE FOTOGRAFICA

Documentazione fotografica/ nome file



Didascalia

Novellara, Teatro della Rocca "Franco Tagliavini", particolare del velario (foto Andrea Scardova, IBC) 2017

DOCUMENTAZIONE FOTOGRAFICA

Documentazione fotografica/ nome file

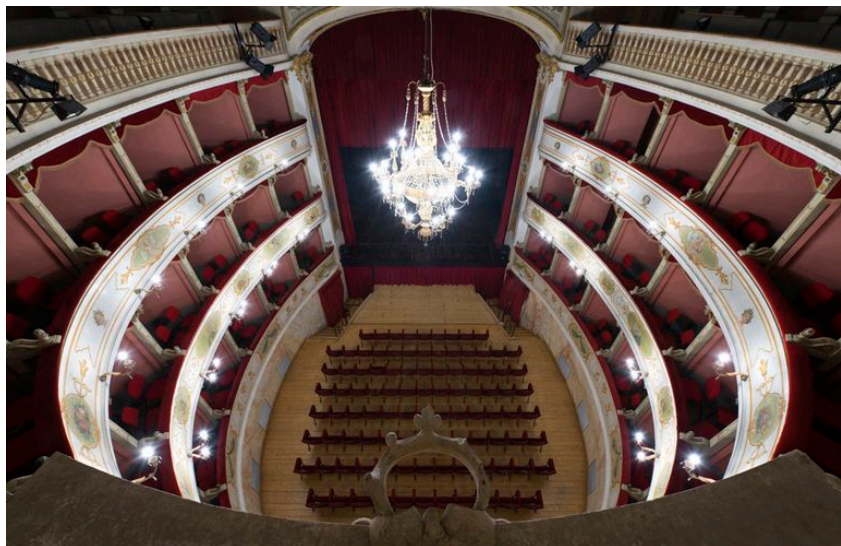


Didascalia

Novellara, Teatro della Rocca "Franco Tagliavini", panoramica della sala teatrale (foto Andrea Scardova, IBC) 2017

DOCUMENTAZIONE FOTOGRAFICA

Documentazione fotografica/ nome file



Didascalia

Novellara, Teatro della Rocca "Franco Tagliavini", la sala vista dal loggione (foto Andrea Scardova, IBC) 2017

DOCUMENTAZIONE FOTOGRAFICA

Documentazione fotografica/ nome file



Didascalia

Novellara, Teatro della Rocca "Franco Tagliavini", i palchi (foto Andrea Scardova, IBC) 2017

DOCUMENTAZIONE FOTOGRAFICA

Documentazione fotografica/ nome file



Didascalia

Novellara, Teatro della Rocca "Franco Tagliavini", il lampadario della sala teatrale (foto Andrea Scardova, IBC) 2017

DOCUMENTAZIONE FOTOGRAFICA

Documentazione fotografica/ nome file



Didascalia

Novellara, Teatro della Rocca "Franco Tagliavini", particolare del lampadario (foto Andrea Scardova, IBC) 2017

DOCUMENTAZIONE FOTOGRAFICA

Documentazione fotografica/ nome file



Didascalia

Novellara, Teatro della Rocca "Franco Tagliavini",
particolare del lampadario (foto Andrea Scardova, IBC)
2017

DOCUMENTAZIONE FOTOGRAFICA

Documentazione fotografica/ nome file



Didascalia

Novellara, Teatro della Rocca "Franco Tagliavini",
particolare del lampadario (foto Andrea Scardova, IBC)
2017

DOCUMENTAZIONE FOTOGRAFICA

Documentazione fotografica/ nome file



Didascalia

Novellara, Teatro della Rocca "Franco Tagliavini", la sala vista dal loggione (foto Andrea Scardova, IBC) 2017

DOCUMENTAZIONE FOTOGRAFICA

Documentazione fotografica/ nome file

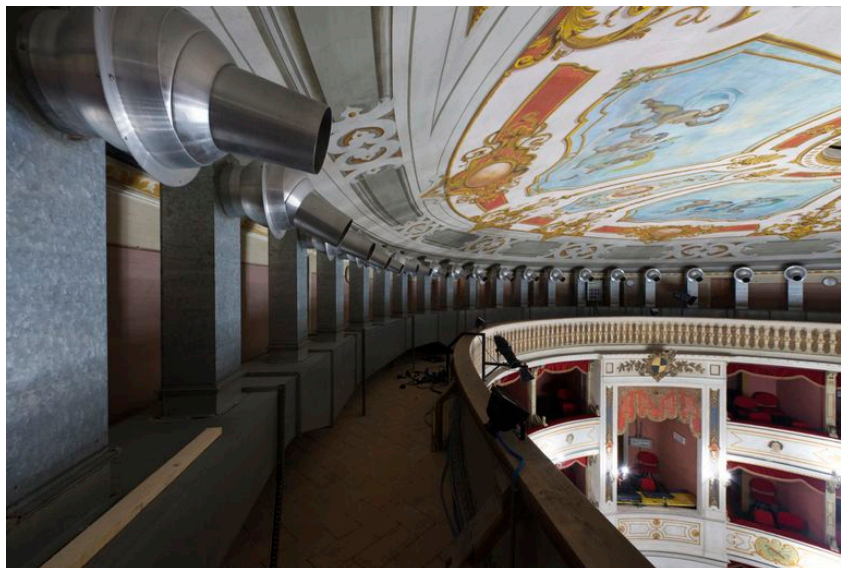


Didascalia

Novellara, Teatro della Rocca "Franco Tagliavini", scorcio della sala dal loggione (foto Andrea Scardova, IBC) 2017

DOCUMENTAZIONE FOTOGRAFICA

Documentazione fotografica/ nome file



Didascalia

Novellara, Teatro della Rocca "Franco Tagliavini", il loggione (foto Andrea Scardova, IBC) 2017

DOCUMENTAZIONE FOTOGRAFICA

Documentazione fotografica/ nome file



Didascalia

Novellara, Teatro della Rocca "Franco Tagliavini", scorci del soffitto decorato e dell'arcoscenico (foto Andrea Scardova, IBC) 2017

DOCUMENTAZIONE FOTOGRAFICA

Documentazione fotografica/ nome file



Didascalia

Novellara, Teatro della Rocca "Franco Tagliavini",
particolare dell'arcoscenico (foto Andrea Scardova, IBC)
2017

DOCUMENTAZIONE FOTOGRAFICA

Documentazione fotografica/ nome file



Didascalia

Novellara, Teatro della Rocca "Franco Tagliavini",
particolare dell'arcoscenico (foto Andrea Scardova, IBC)
2017

DOCUMENTAZIONE FOTOGRAFICA

Documentazione fotografica/ nome file



Didascalia

Novellara, Teatro della Rocca "Franco Tagliavini", particolare dell'arcoscenico (foto Andrea Scardova, IBC) 2017

DOCUMENTAZIONE FOTOGRAFICA

Documentazione fotografica/ nome file



Didascalia

Novellara, Teatro della Rocca "Franco Tagliavini", particolare dell'arcoscenico (foto Andrea Scardova, IBC) 2017

DOCUMENTAZIONE FOTOGRAFICA

Documentazione fotografica/ nome file



Didascalia

Novellara, Teatro della Rocca "Franco Tagliavini", particolare dell'arcoscenico (foto Andrea Scardova, IBC) 2017

DOCUMENTAZIONE FOTOGRAFICA

Documentazione fotografica/ nome file



Didascalia

Novellara, Teatro della Rocca "Franco Tagliavini", l'orologio dell'arcoscenico (foto Andrea Scardova, IBC) 2017

DOCUMENTAZIONE FOTOGRAFICA

Documentazione fotografica/ nome file



Didascalia

Novellara, Teatro della Rocca "Franco Tagliavini", particolare dell'arcoscenico (foto Andrea Scardova, IBC) 2017

DOCUMENTAZIONE FOTOGRAFICA

Documentazione fotografica/ nome file

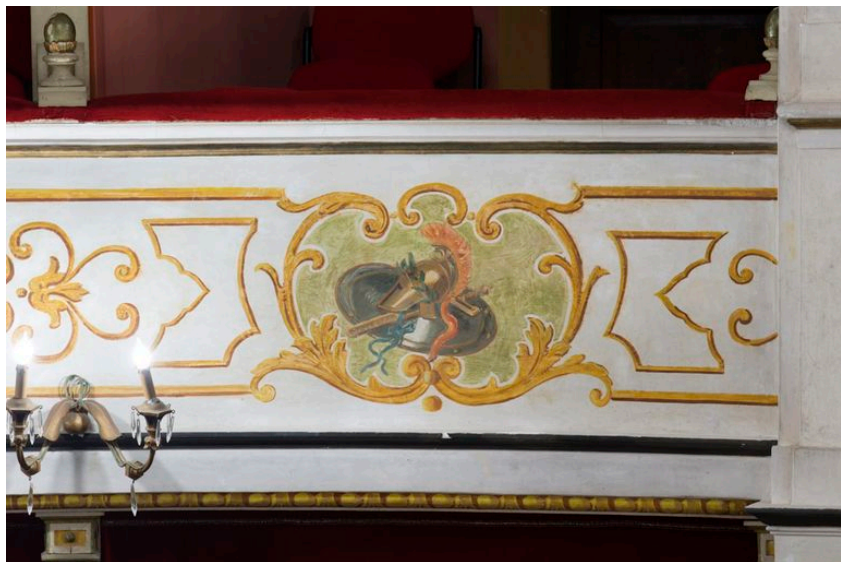


Didascalia

Novellara, Teatro della Rocca "Franco Tagliavini", il velario dipinto (foto Andrea Scardova, IBC) 2017

DOCUMENTAZIONE FOTOGRAFICA

Documentazione fotografica/ nome file

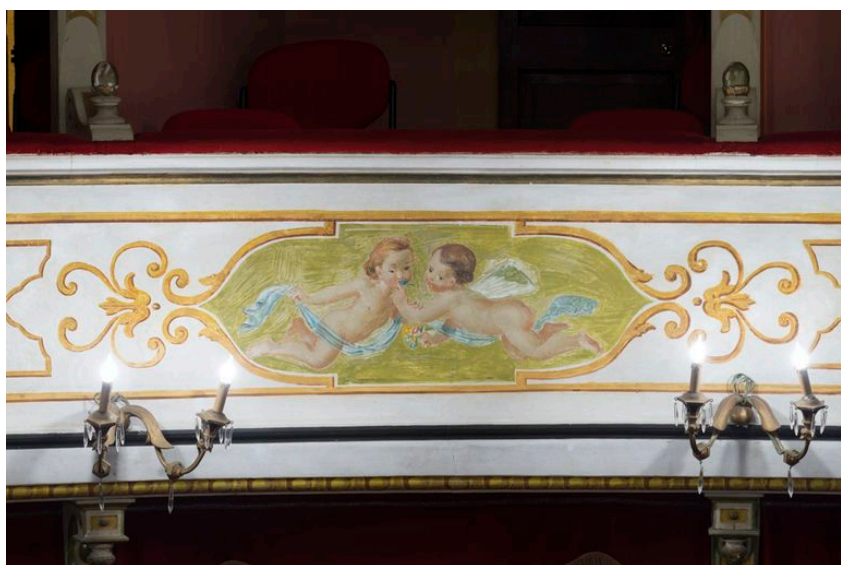


Didascalia

Novellara, Teatro della Rocca "Franco Tagliavini",
particolare della fascia decorata dei palchi (foto Andrea
Scardova, IBC) 2017

DOCUMENTAZIONE FOTOGRAFICA

Documentazione fotografica/ nome file



Didascalia

Novellara, Teatro della Rocca "Franco Tagliavini",
particolare della fascia decorata dei palchi (foto Andrea
Scardova, IBC) 2017

DOCUMENTAZIONE FOTOGRAFICA

Documentazione fotografica/ nome file

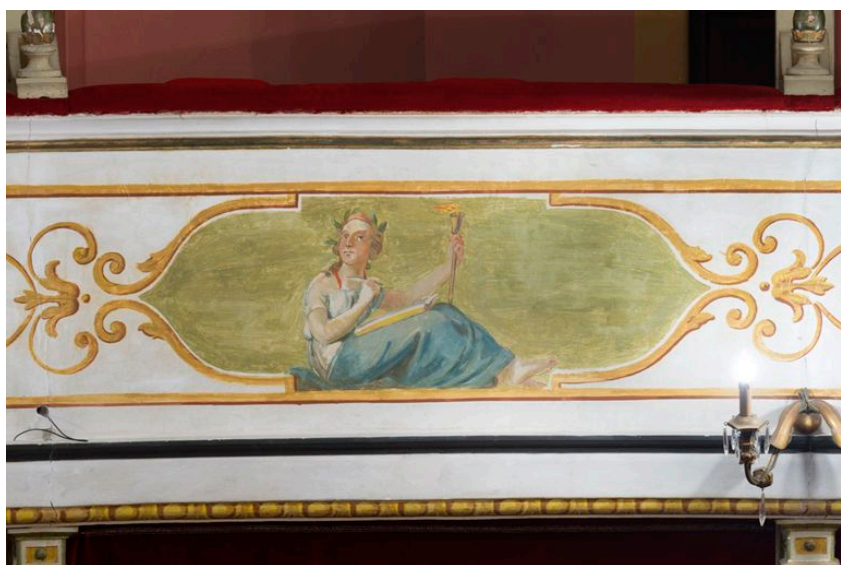


Didascalia

Novellara, Teatro della Rocca "Franco Tagliavini",
particolare della fascia decorata dei palchi (foto Andrea
Scardova, IBC) 2017

DOCUMENTAZIONE FOTOGRAFICA

Documentazione fotografica/ nome file



Didascalia

Novellara, Teatro della Rocca "Franco Tagliavini",
particolare della fascia decorata dei palchi (foto Andrea
Scardova, IBC) 2017

DOCUMENTAZIONE FOTOGRAFICA

Documentazione fotografica/ nome file

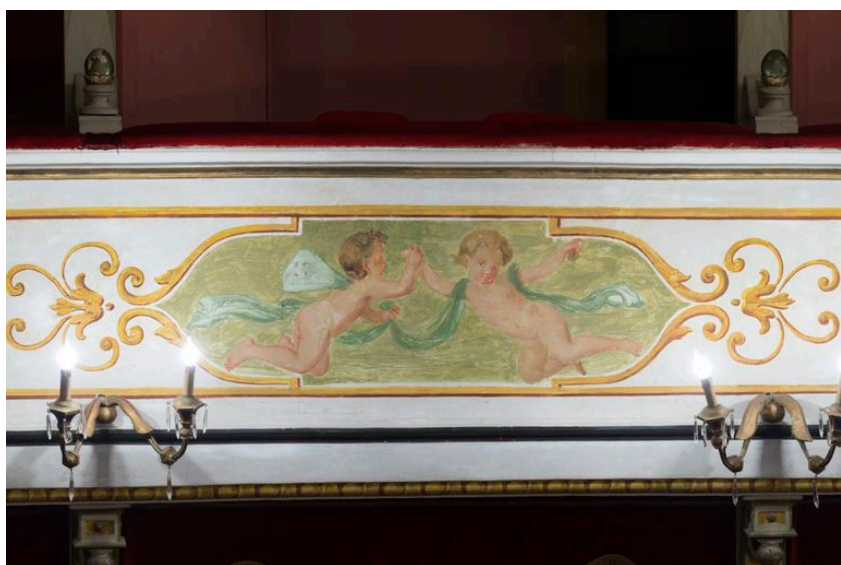


Didascalia

Novellara, Teatro della Rocca "Franco Tagliavini",
particolare della fascia decorata dei palchi (foto Andrea
Scardova, IBC) 2017

DOCUMENTAZIONE FOTOGRAFICA

Documentazione fotografica/ nome file



Didascalia

Novellara, Teatro della Rocca "Franco Tagliavini",
particolare della fascia decorata dei palchi (foto Andrea
Scardova, IBC) 2017

DOCUMENTAZIONE FOTOGRAFICA

Documentazione fotografica/ nome file



Didascalia

Novellara, Teatro della Rocca "Franco Tagliavini",
particolare della fascia decorata dei palchi (foto Andrea
Scardova, IBC) 2017

DOCUMENTAZIONE FOTOGRAFICA

Documentazione fotografica/ nome file

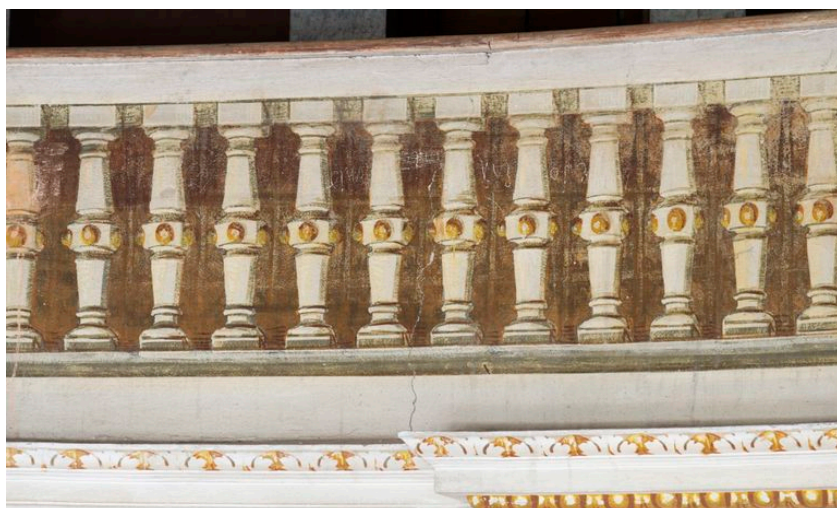


Didascalia

Novellara, Teatro della Rocca "Franco Tagliavini",
particolare della fascia decorata dei palchi (foto Andrea
Scardova, IBC) 2017

DOCUMENTAZIONE FOTOGRAFICA

Documentazione fotografica/ nome file



Didascalia

Novellara, Teatro della Rocca "Franco Tagliavini", particolare della fascia decorata a trompe l'oeil del loggione (foto Andrea Scardova, IBC) 2017

DOCUMENTAZIONE FOTOGRAFICA

Documentazione fotografica/ nome file



Didascalia

Novellara, Teatro della Rocca "Franco Tagliavini", palco centrale (foto Andrea Scardova, IBC) 2017

DOCUMENTAZIONE FOTOGRAFICA

Documentazione fotografica/ nome file

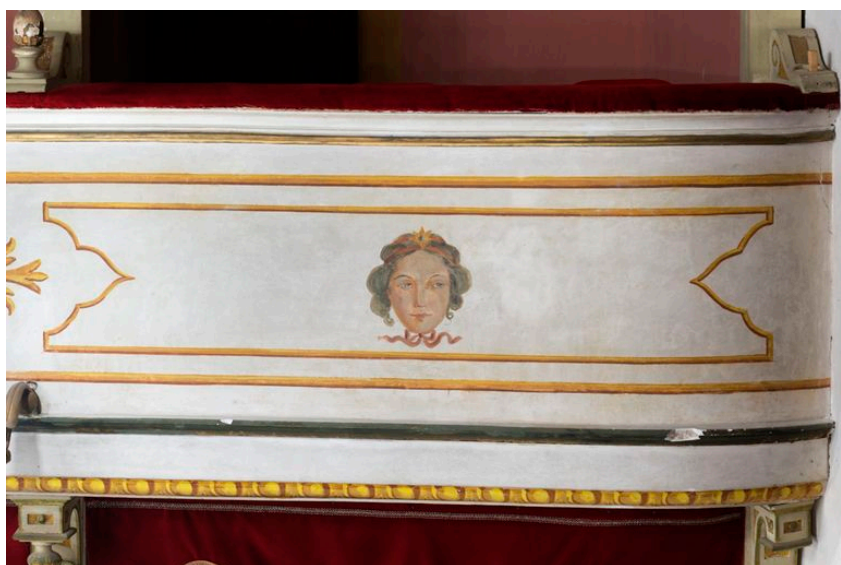


Didascalia

Novellara, Teatro della Rocca "Franco Tagliavini",
particolare del palco centrale (foto Andrea Scardova, IBC)
2017

DOCUMENTAZIONE FOTOGRAFICA

Documentazione fotografica/ nome file



Didascalia

Novellara, Teatro della Rocca "Franco Tagliavini",
particolare della fascia decorata dei palchi (foto Andrea
Scardova, IBC) 2017

DOCUMENTAZIONE FOTOGRAFICA

Documentazione fotografica/ nome file



Didascalia

Novellara, Teatro della Rocca "Franco Tagliavini", particolare della fascia decorata dei palchi (foto Andrea Scardova, IBC) 2017

DOCUMENTAZIONE FOTOGRAFICA

Documentazione fotografica/ nome file



Didascalia

Novellara, Teatro della Rocca "Franco Tagliavini", particolare della fascia decorata dei palchi (foto Andrea Scardova, IBC) 2017

DOCUMENTAZIONE FOTOGRAFICA

Documentazione fotografica/ nome file



Didascalia

Novellara, Teatro della Rocca "Franco Tagliavini",
particolare della fascia decorata dei palchi (foto Andrea
Scardova, IBC) 2017

DOCUMENTAZIONE FOTOGRAFICA

Documentazione fotografica/ nome file



Didascalia

Novellara, Teatro della Rocca "Franco Tagliavini",
particolare della fascia decorata dei palchi (foto Andrea
Scardova, IBC) 2017

DOCUMENTAZIONE FOTOGRAFICA

Documentazione fotografica/ nome file

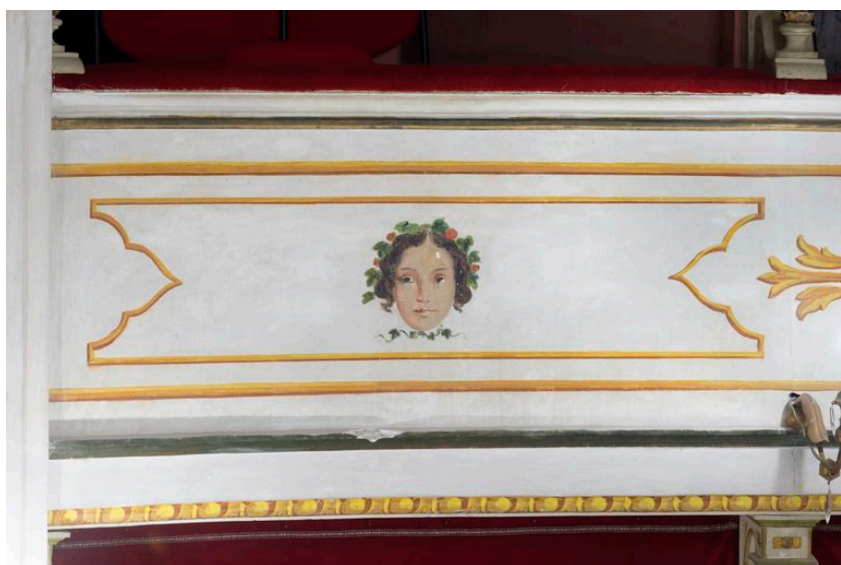


Didascalia

Novellara, Teatro della Rocca "Franco Tagliavini",
particolare della fascia decorata dei palchi (foto Andrea
Scardova, IBC) 2017

DOCUMENTAZIONE FOTOGRAFICA

Documentazione fotografica/ nome file

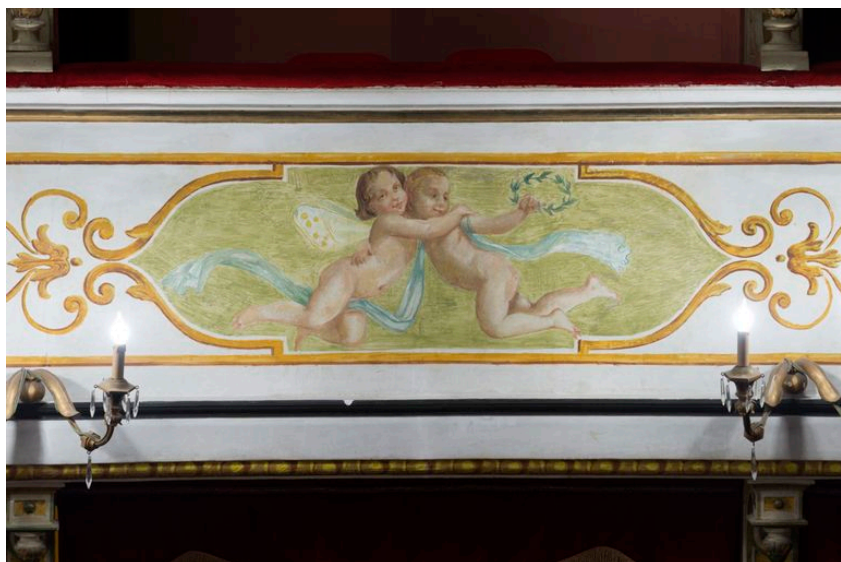


Didascalia

Novellara, Teatro della Rocca "Franco Tagliavini",
particolare della fascia decorata dei palchi (foto Andrea
Scardova, IBC) 2017

DOCUMENTAZIONE FOTOGRAFICA

Documentazione fotografica/ nome file

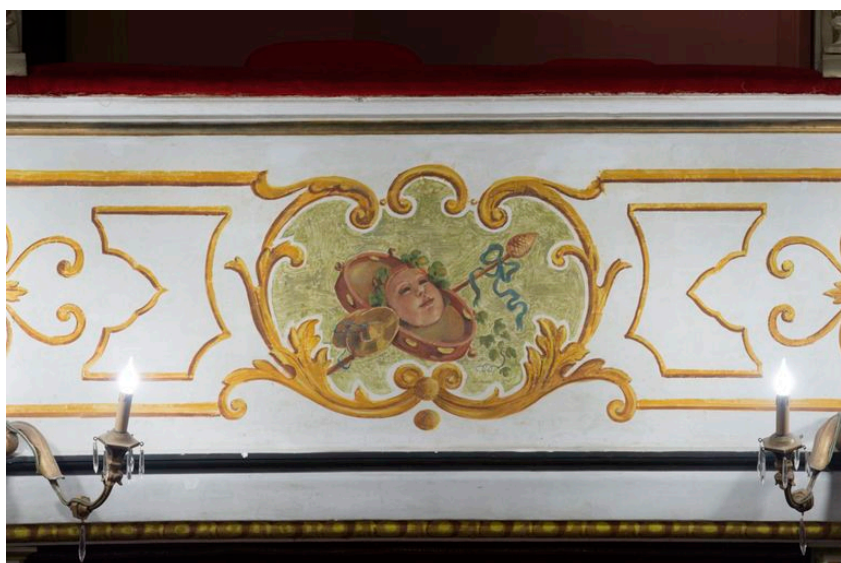


Didascalia

Novellara, Teatro della Rocca "Franco Tagliavini",
particolare della fascia decorata dei palchi (foto Andrea
Scardova, IBC) 2017

DOCUMENTAZIONE FOTOGRAFICA

Documentazione fotografica/ nome file



Didascalia

Novellara, Teatro della Rocca "Franco Tagliavini",
particolare della fascia decorata dei palchi (foto Andrea
Scardova, IBC) 2017

DOCUMENTAZIONE FOTOGRAFICA

Documentazione fotografica/ nome file

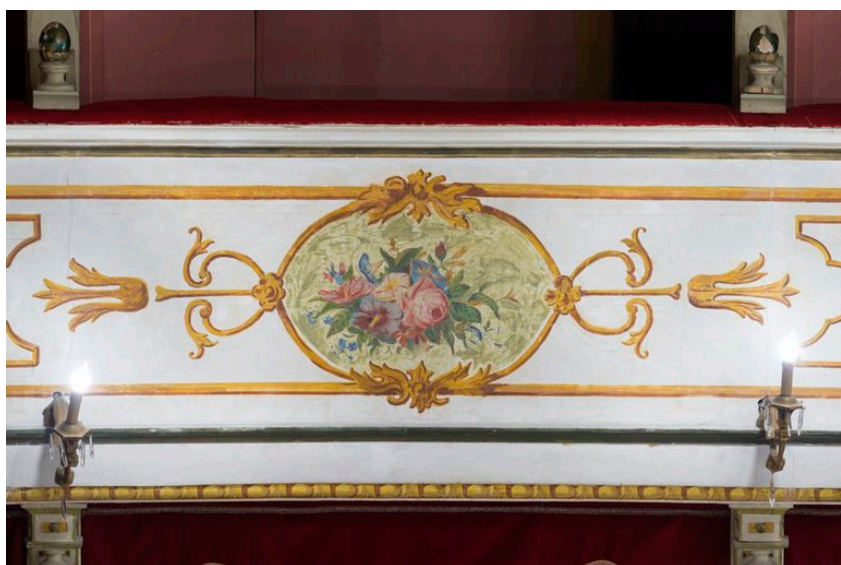


Didascalia

Novellara, Teatro della Rocca "Franco Tagliavini",
particolare della fascia decorata dei palchi (foto Andrea
Scardova, IBC) 2017

DOCUMENTAZIONE FOTOGRAFICA

Documentazione fotografica/ nome file



Didascalia

Novellara, Teatro della Rocca "Franco Tagliavini",
particolare della fascia decorata dei palchi (foto Andrea
Scardova, IBC) 2017

DOCUMENTAZIONE FOTOGRAFICA

Documentazione fotografica/ nome file

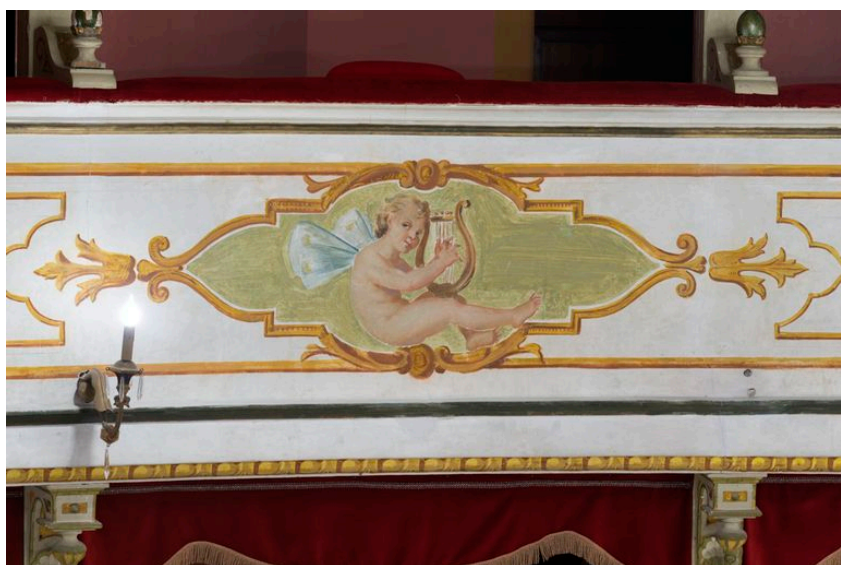


Didascalia

Novellara, Teatro della Rocca "Franco Tagliavini",
particolare della fascia decorata dei palchi (foto Andrea
Scardova, IBC) 2017

DOCUMENTAZIONE FOTOGRAFICA

Documentazione fotografica/ nome file



Didascalia

Novellara, Teatro della Rocca "Franco Tagliavini",
particolare della fascia decorata dei palchi (foto Andrea
Scardova, IBC) 2017

DOCUMENTAZIONE FOTOGRAFICA

Documentazione fotografica/ nome file

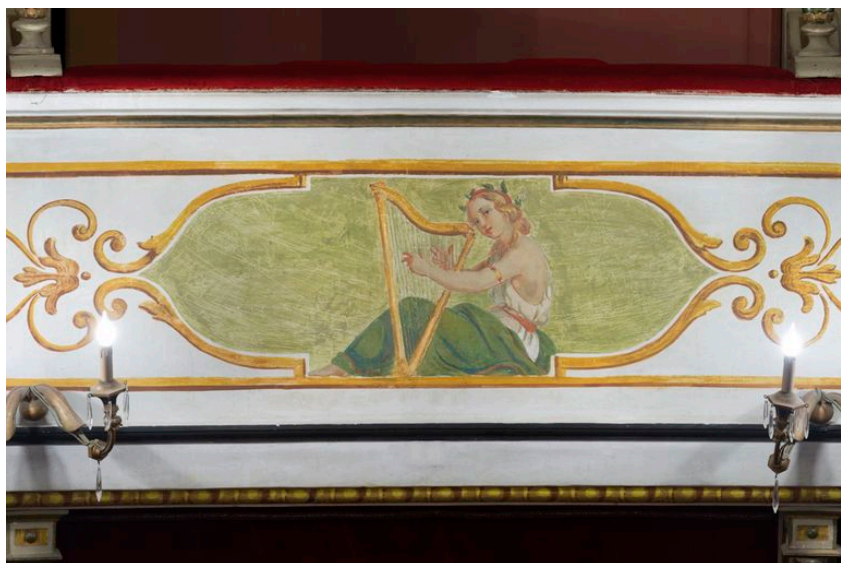


Didascalia

Novellara, Teatro della Rocca "Franco Tagliavini",
particolare della fascia decorata dei palchi (foto Andrea
Scardova, IBC) 2017

DOCUMENTAZIONE FOTOGRAFICA

Documentazione fotografica/ nome file

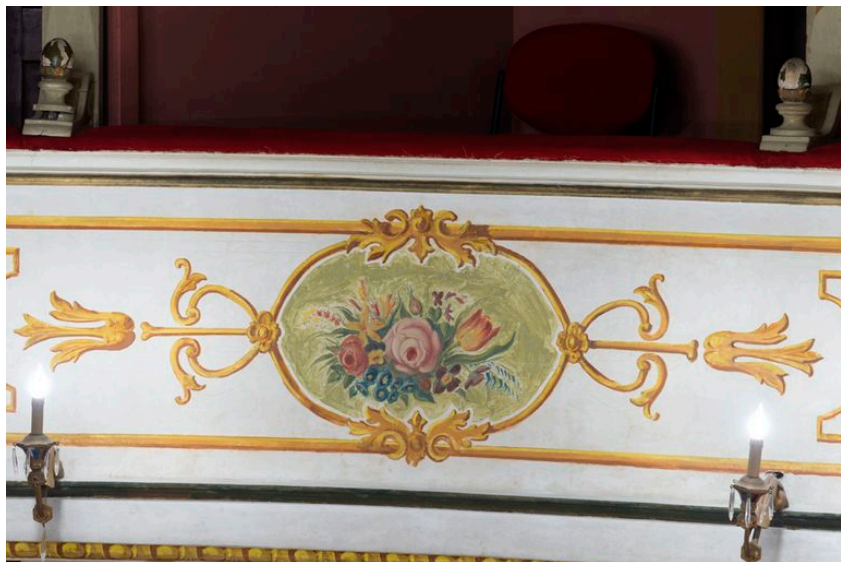


Didascalia

Novellara, Teatro della Rocca "Franco Tagliavini",
particolare della fascia decorata dei palchi (foto Andrea
Scardova, IBC) 2017

DOCUMENTAZIONE FOTOGRAFICA

Documentazione fotografica/ nome file

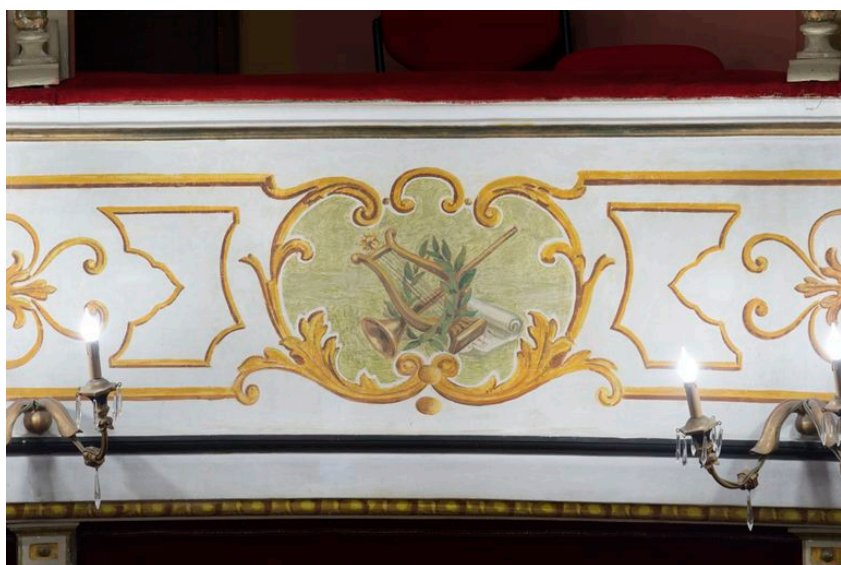


Didascalia

Novellara, Teatro della Rocca "Franco Tagliavini",
particolare della fascia decorata dei palchi (foto Andrea
Scardova, IBC) 2017

DOCUMENTAZIONE FOTOGRAFICA

Documentazione fotografica/ nome file



Didascalia

Novellara, Teatro della Rocca "Franco Tagliavini",
particolare della fascia decorata dei palchi (foto Andrea
Scardova, IBC) 2017

DOCUMENTAZIONE FOTOGRAFICA

Documentazione fotografica/ nome file

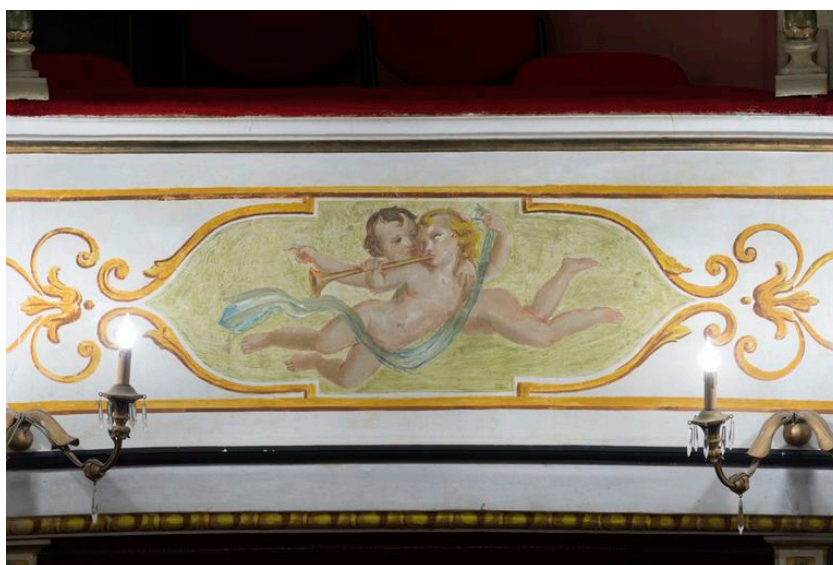


Didascalia

Novellara, Teatro della Rocca "Franco Tagliavini",
particolare della fascia decorata dei palchi (foto Andrea
Scardova, IBC) 2017

DOCUMENTAZIONE FOTOGRAFICA

Documentazione fotografica/ nome file



Didascalia

Novellara, Teatro della Rocca "Franco Tagliavini",
particolare della fascia decorata dei palchi (foto Andrea
Scardova, IBC) 2017

DOCUMENTAZIONE FOTOGRAFICA

Documentazione fotografica/ nome file



Didascalia

Novellara, Teatro della Rocca "Franco Tagliavini", particolare della fascia decorata dei palchi (foto Andrea Scardova, IBC) 2017

DOCUMENTAZIONE FOTOGRAFICA

Documentazione fotografica/ nome file

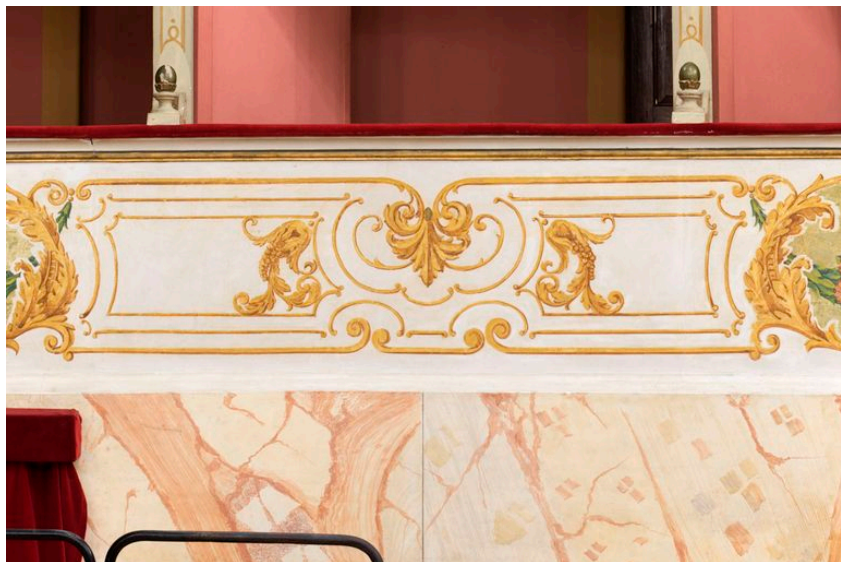


Didascalia

Novellara, Teatro della Rocca "Franco Tagliavini", particolare della fascia decorata del primo ordine di palchi (foto Andrea Scardova, IBC) 2017

DOCUMENTAZIONE FOTOGRAFICA

Documentazione fotografica/ nome file

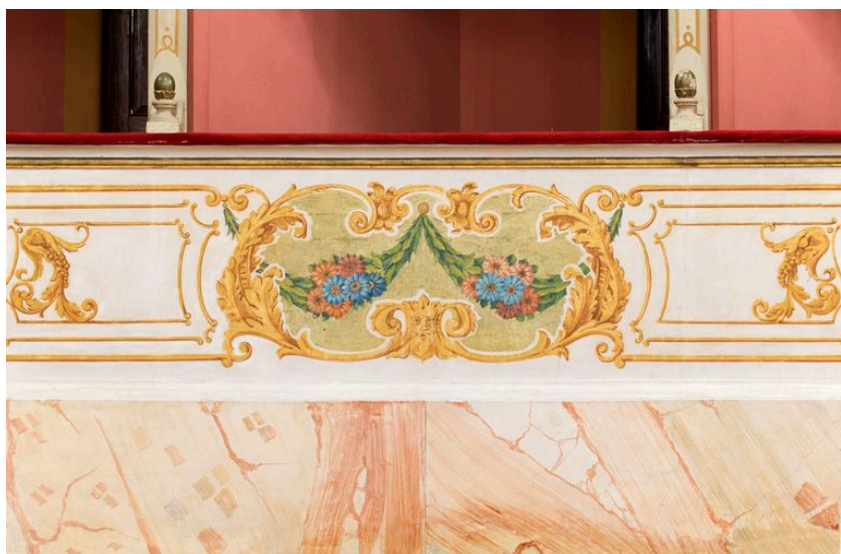


Didascalia

Novellara, Teatro della Rocca "Franco Tagliavini",
particolare della fascia decorata del primo ordine di palchi
(foto Andrea Scardova, IBC) 2017

DOCUMENTAZIONE FOTOGRAFICA

Documentazione fotografica/ nome file



Didascalia

Novellara, Teatro della Rocca "Franco Tagliavini",
particolare della fascia decorata del primo ordine di palchi
(foto Andrea Scardova, IBC) 2017

DOCUMENTAZIONE FOTOGRAFICA

Documentazione fotografica/ nome file



Didascalia

Novellara, Teatro della Rocca "Franco Tagliavini",
particolare della fascia decorata del primo ordine di palchi
(foto Andrea Scardova, IBC) 2017

DOCUMENTAZIONE FOTOGRAFICA

Documentazione fotografica/ nome file



Didascalia

Novellara, Teatro della Rocca "Franco Tagliavini",
particolare della fascia decorata del primo ordine di palchi
(foto Andrea Scardova, IBC) 2017

DOCUMENTAZIONE FOTOGRAFICA

Documentazione fotografica/ nome file

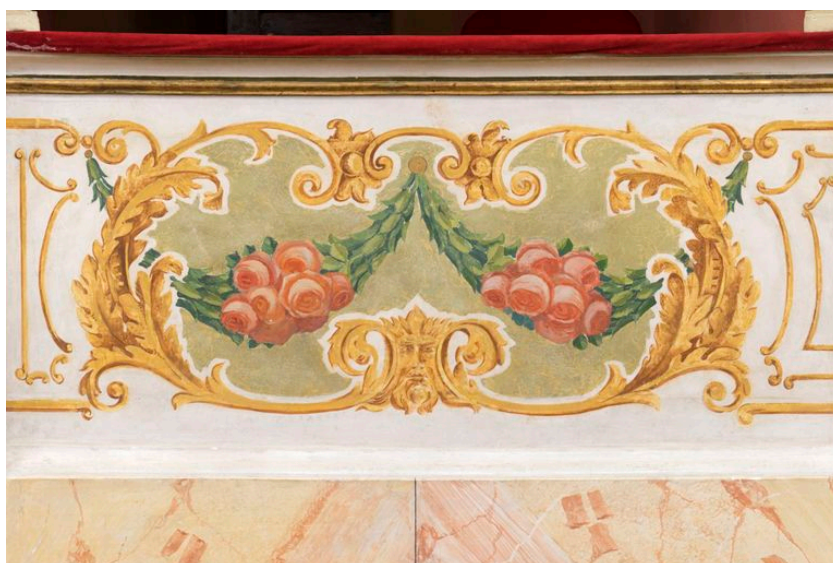


Didascalia

Novellara, Teatro della Rocca "Franco Tagliavini",
particolare della fascia decorata del primo ordine di palchi
(foto Andrea Scardova, IBC) 2017

DOCUMENTAZIONE FOTOGRAFICA

Documentazione fotografica/ nome file



Didascalia

Novellara, Teatro della Rocca "Franco Tagliavini",
particolare della fascia decorata del primo ordine di palchi
(foto Andrea Scardova, IBC) 2017

DOCUMENTAZIONE FOTOGRAFICA

Documentazione fotografica/ nome file

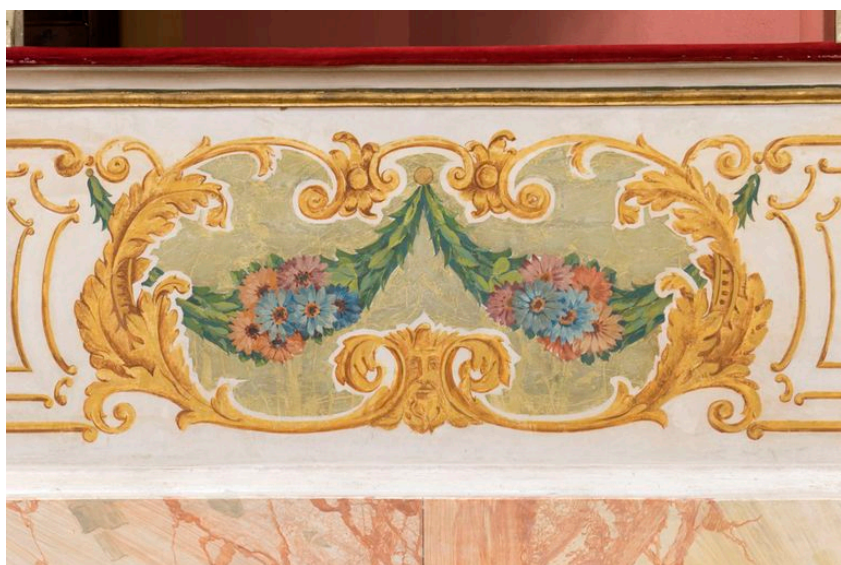


Didascalia

Novellara, Teatro della Rocca "Franco Tagliavini",
particolare della fascia decorata del primo ordine di palchi
(foto Andrea Scardova, IBC) 2017

DOCUMENTAZIONE FOTOGRAFICA

Documentazione fotografica/ nome file



Didascalia

Novellara, Teatro della Rocca "Franco Tagliavini",
particolare della fascia decorata del primo ordine di palchi
(foto Andrea Scardova, IBC) 2017

DOCUMENTAZIONE FOTOGRAFICA

Documentazione fotografica/ nome file



Didascalia

Novellara, Teatro della Rocca "Franco Tagliavini", particolare della fascia decorata del primo ordine di palchi (foto Andrea Scardova, IBC) 2017

DOCUMENTAZIONE FOTOGRAFICA

Documentazione fotografica/ nome file



Didascalia

Novellara, Teatro della Rocca "Franco Tagliavini", la sala teatrale (foto Andrea Scardova, IBC) 2017

DOCUMENTAZIONE FOTOGRAFICA

Documentazione fotografica/ nome file



Didascalia

Novellara, Teatro della Rocca "Franco Tagliavini", il palco centrale (foto Andrea Scardova, IBC) 2017

DOCUMENTAZIONE FOTOGRAFICA

Documentazione fotografica/ nome file



Didascalia

Novellara, Teatro della Rocca "Franco Tagliavini", la decorazione del palco (foto Andrea Scardova, IBC) 2017

DOCUMENTAZIONE FOTOGRAFICA

Documentazione fotografica/ nome file

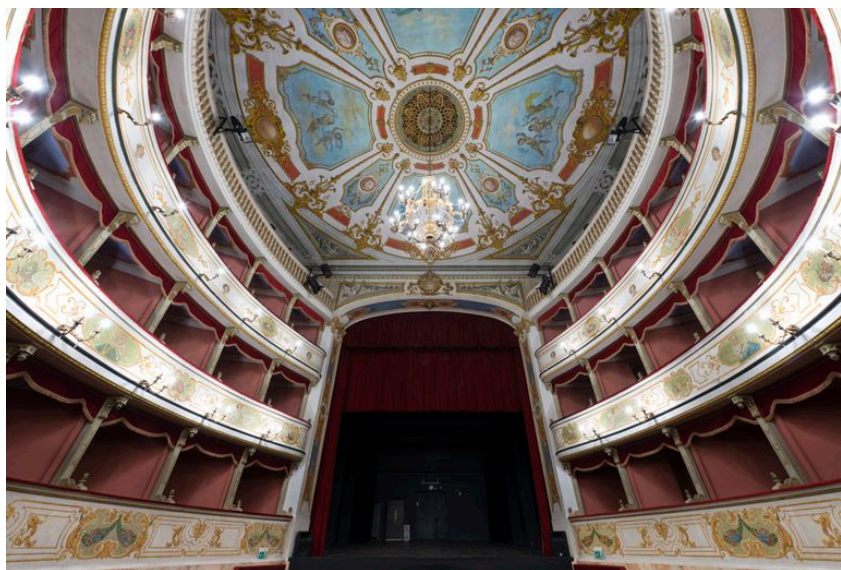


Didascalia

Novellara, Teatro della Rocca "Franco Tagliavini", la sala teatrale (foto Andrea Scardova, IBC) 2017

DOCUMENTAZIONE FOTOGRAFICA

Documentazione fotografica/ nome file



Didascalia

Novellara, Teatro della Rocca "Franco Tagliavini", la sala teatrale (foto Andrea Scardova, IBC) 2017

DOCUMENTAZIONE FOTOGRAFICA

Documentazione fotografica/ nome file



Didascalia

Novellara, Teatro della Rocca "Franco Tagliavini", atrio d'ingresso e foyer (foto Andrea Scardova, IBC) 2017

DOCUMENTAZIONE FOTOGRAFICA

Documentazione fotografica/ nome file

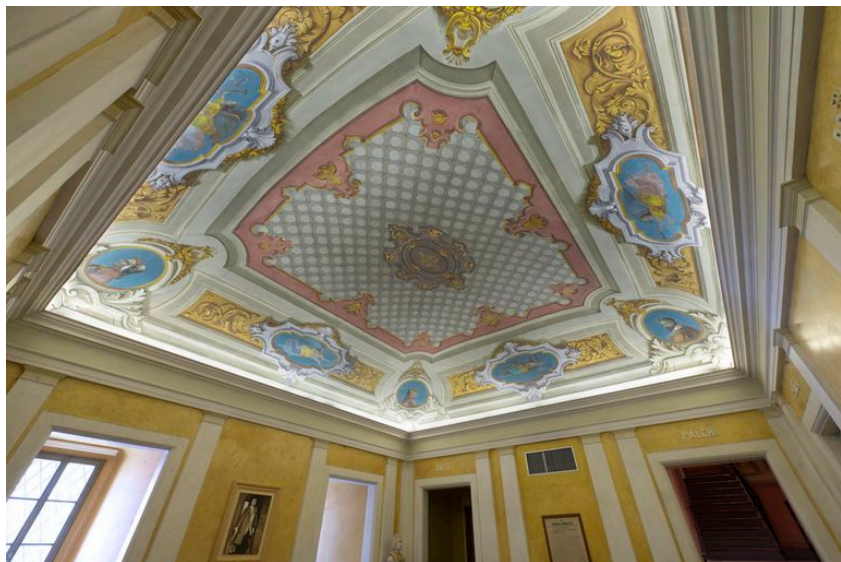


Didascalia

Novellara, Teatro della Rocca "Franco Tagliavini", il soffitto decorato dell'atrio d'ingresso e foyer (foto Andrea Scardova, IBC) 2017

DOCUMENTAZIONE FOTOGRAFICA

Documentazione fotografica/ nome file



Didascalia

Novellara, Teatro della Rocca "Franco Tagliavini",
panoramica dell'atrio d'ingresso e foyer (foto Andrea
Scardova, IBC) 2017

DOCUMENTAZIONE FOTOGRAFICA

Documentazione fotografica/ nome file



Didascalia

Novellara, Teatro della Rocca "Franco Tagliavini", atrio
d'ingresso e foyer: particolare del soffitto (foto Andrea
Scardova, IBC) 2017

DOCUMENTAZIONE FOTOGRAFICA

Documentazione fotografica/ nome file



Didascalia

Novellara, Teatro della Rocca "Franco Tagliavini", atrio d'ingresso e foyer: particolare del soffitto (foto Andrea Scardova, IBC) 2017

DOCUMENTAZIONE FOTOGRAFICA

Documentazione fotografica/ nome file



Didascalia

Novellara, Teatro della Rocca "Franco Tagliavini", atrio d'ingresso e foyer: particolare del soffitto (foto Andrea Scardova, IBC) 2017

DOCUMENTAZIONE FOTOGRAFICA

Documentazione fotografica/ nome file



Didascalia

Novellara, Teatro della Rocca "Franco Tagliavini", atrio d'ingresso e foyer: particolare del soffitto (foto Andrea Scardova, IBC) 2017

DOCUMENTAZIONE FOTOGRAFICA

Documentazione fotografica/ nome file



Didascalia

Novellara, Teatro della Rocca "Franco Tagliavini", atrio d'ingresso e foyer: particolare del soffitto (foto Andrea Scardova, IBC) 2017

DOCUMENTAZIONE FOTOGRAFICA

Documentazione fotografica/ nome file



Didascalia

Novellara, Teatro della Rocca "Franco Tagliavini", atrio d'ingresso e foyer: particolare del soffitto (foto Andrea Scardova, IBC) 2017

DOCUMENTAZIONE FOTOGRAFICA

Documentazione fotografica/ nome file



Didascalia

Novellara, Teatro della Rocca "Franco Tagliavini", atrio d'ingresso e foyer: particolare del soffitto (foto Andrea Scardova, IBC) 2017

DOCUMENTAZIONE FOTOGRAFICA

Documentazione fotografica/ nome file

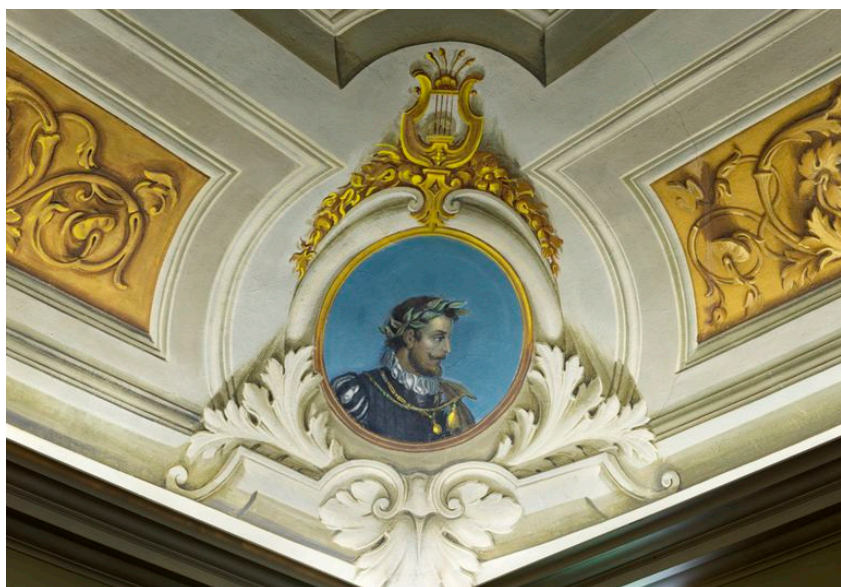


Didascalia

Novellara, Teatro della Rocca "Franco Tagliavini", atrio d'ingresso e foyer: particolare del soffitto (foto Andrea Scardova, IBC) 2017

DOCUMENTAZIONE FOTOGRAFICA

Documentazione fotografica/ nome file



Didascalia

Novellara, Teatro della Rocca "Franco Tagliavini", atrio d'ingresso e foyer: particolare del soffitto (foto Andrea Scardova, IBC) 2017

DOCUMENTAZIONE FOTOGRAFICA

Documentazione fotografica/ nome file

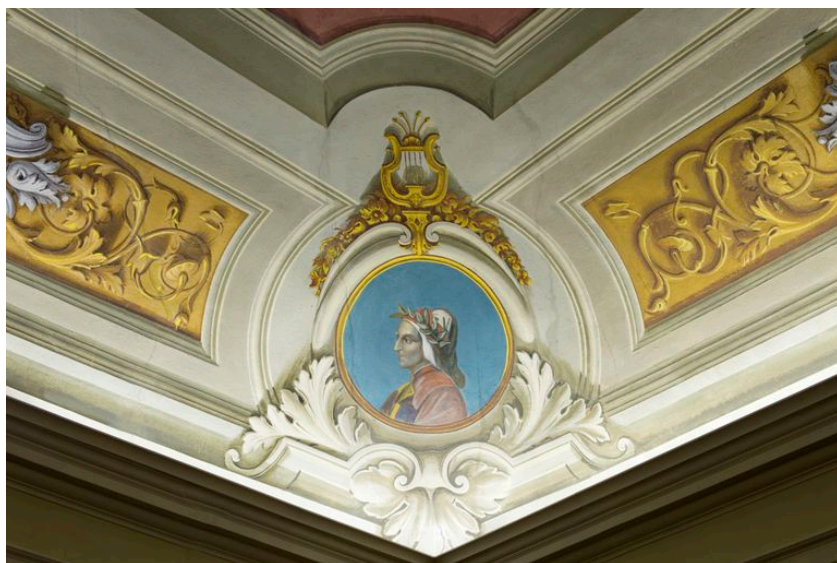


Didascalia

Novellara, Teatro della Rocca "Franco Tagliavini", atrio d'ingresso e foyer: particolare del soffitto (foto Andrea Scardova, IBC) 2017

DOCUMENTAZIONE FOTOGRAFICA

Documentazione fotografica/ nome file



Didascalia

Novellara, Teatro della Rocca "Franco Tagliavini", atrio d'ingresso e foyer: particolare del soffitto (foto Andrea Scardova, IBC) 2017

DOCUMENTAZIONE FOTOGRAFICA

Documentazione fotografica/ nome file



Didascalia

Novellara, Teatro della Rocca "Franco Tagliavini", atrio d'ingresso e foyer: particolare del soffitto (foto Andrea Scardova, IBC) 2017

DOCUMENTAZIONE FOTOGRAFICA

Documentazione fotografica/ nome file

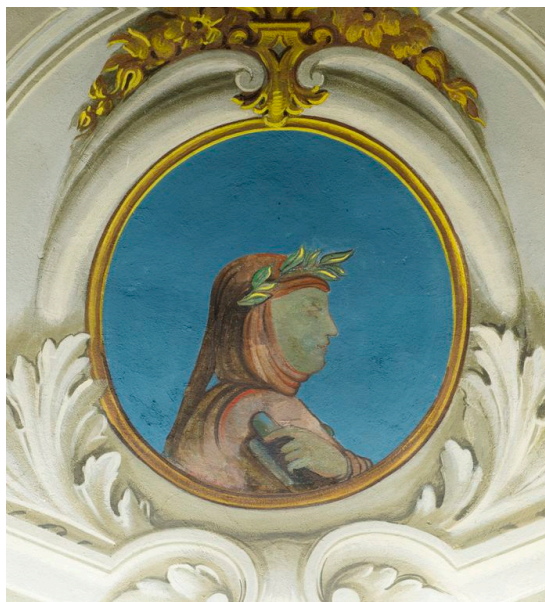


Didascalia

Novellara, Teatro della Rocca "Franco Tagliavini", atrio d'ingresso e foyer: particolare del soffitto (foto Andrea Scardova, IBC) 2017

DOCUMENTAZIONE FOTOGRAFICA

Documentazione fotografica/ nome file

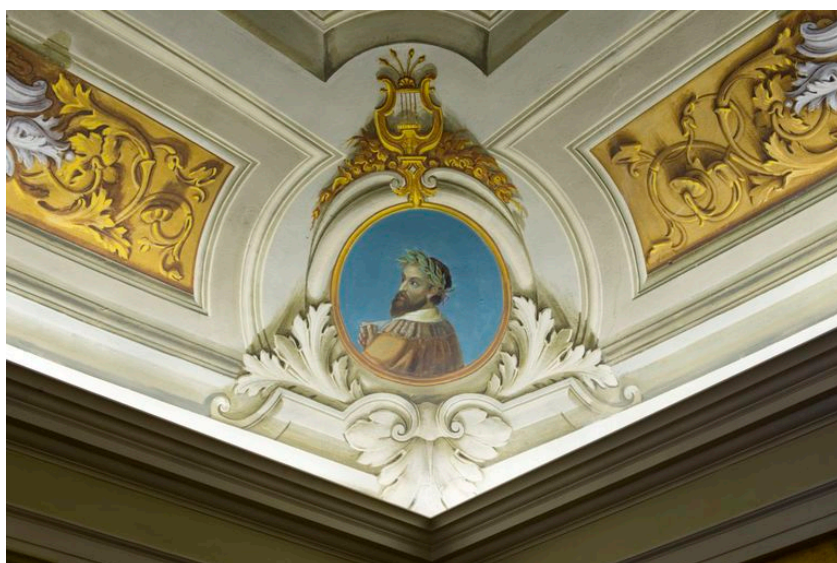


Didascalia

Novellara, Teatro della Rocca "Franco Tagliavini", atrio d'ingresso e foyer: particolare del soffitto (foto Andrea Scardova, IBC) 2017

DOCUMENTAZIONE FOTOGRAFICA

Documentazione fotografica/ nome file



Didascalia

Novellara, Teatro della Rocca "Franco Tagliavini", atrio d'ingresso e foyer: particolare del soffitto (foto Andrea Scardova, IBC) 2017

DOCUMENTAZIONE FOTOGRAFICA

Documentazione fotografica/ nome file

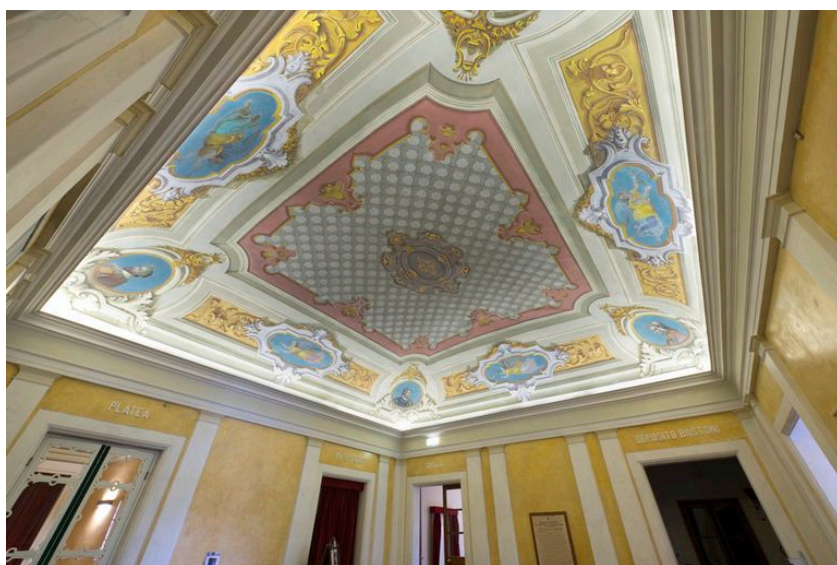


Didascalia

Novellara, Teatro della Rocca "Franco Tagliavini", atrio d'ingresso e foyer: particolare del soffitto (foto Andrea Scardova, IBC) 2017

DOCUMENTAZIONE FOTOGRAFICA

Documentazione fotografica/ nome file

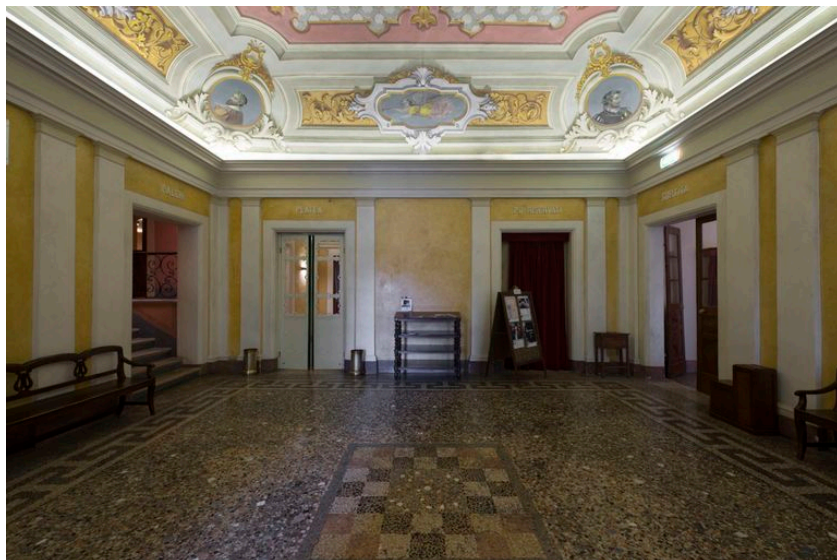


Didascalia

Novellara, Teatro della Rocca "Franco Tagliavini", panoramica dell'atrio d'ingresso e foyer (foto Andrea Scardova, IBC) 2017

DOCUMENTAZIONE FOTOGRAFICA

Documentazione fotografica/ nome file

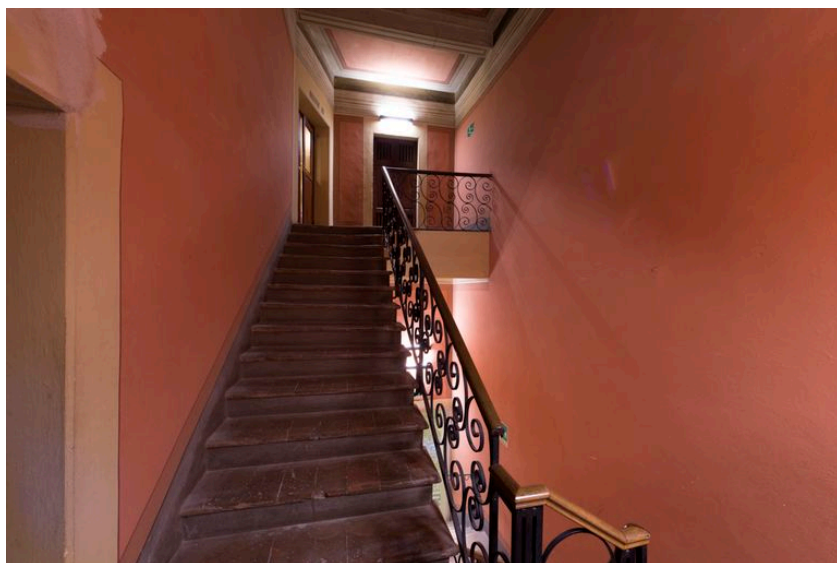


Didascalia

Novellara, Teatro della Rocca "Franco Tagliavini", atrio d'ingresso e foyer (foto Andrea Scardova, IBC) 2017

DOCUMENTAZIONE FOTOGRAFICA

Documentazione fotografica/ nome file

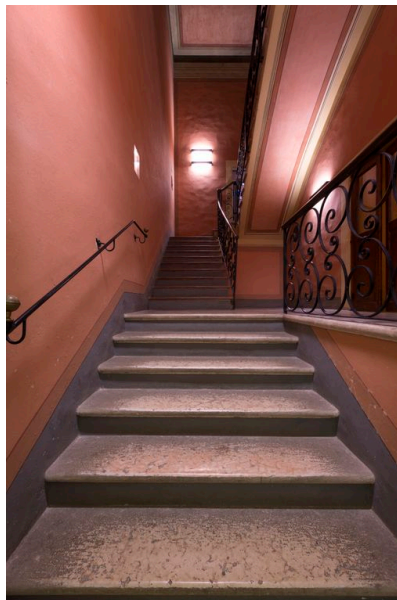


Didascalia

Novellara, Teatro della Rocca "Franco Tagliavini", scale d'accesso ai palchi (foto Andrea Scardova, IBC) 2017

DOCUMENTAZIONE FOTOGRAFICA

Documentazione fotografica/ nome file



Didascalia

Novellara, Teatro della Rocca "Franco Tagliavini", scale d'accesso ai palchi (foto Andrea Scardova, IBC) 2017

DOCUMENTAZIONE FOTOGRAFICA

Documentazione fotografica/ nome file



Didascalia

Novellara, Teatro della Rocca "Franco Tagliavini", particolare (foto Andrea Scardova, IBC) 2017

DOCUMENTAZIONE FOTOGRAFICA

Documentazione fotografica/ nome file



Didascalia

Novellara, Teatro della Rocca "Franco Tagliavini", spazio di servizio (foto Andrea Scardova, IBC) 2017

DOCUMENTAZIONE FOTOGRAFICA

Documentazione fotografica/ nome file



Didascalia

Novellara, Teatro della Rocca "Franco Tagliavini", particolare dell'atrio (foto Andrea Scardova, IBC) 2017

DOCUMENTAZIONE FOTOGRAFICA

Documentazione fotografica/ nome file

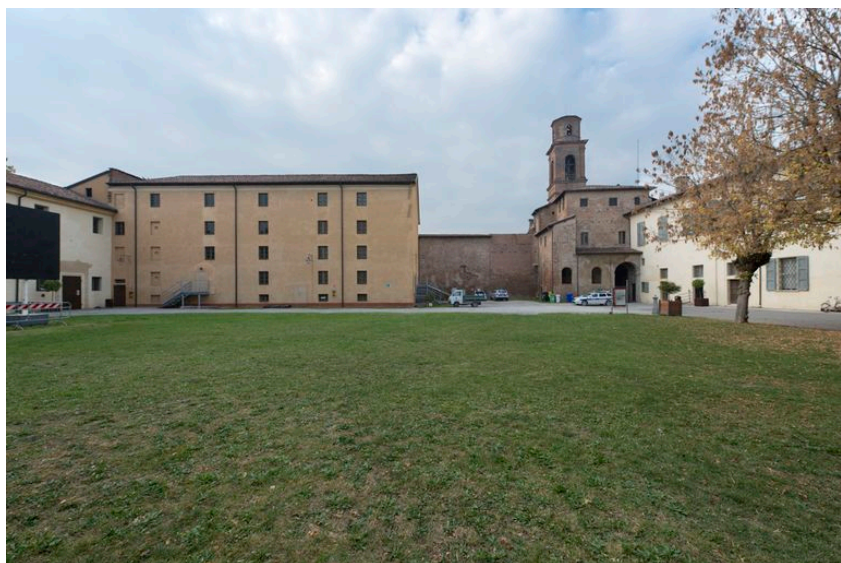


Didascalia

Novellara, Teatro della Rocca "Franco Tagliavini", l'esterno
(foto Andrea Scardova, IBC) 2017

DOCUMENTAZIONE FOTOGRAFICA

Documentazione fotografica/ nome file



Didascalia

Novellara, Teatro della Rocca "Franco Tagliavini", l'esterno
(foto Andrea Scardova, IBC) 2017

DOCUMENTAZIONE FOTOGRAFICA

Documentazione fotografica/ nome file



Didascalia

Novellara, Teatro della Rocca "Franco Tagliavini", l'esterno (foto Andrea Scardova, IBC) 2017

DOCUMENTAZIONE FOTOGRAFICA

Documentazione fotografica/ nome file



Didascalia

Novellara, Teatro della Rocca "Franco Tagliavini", la corte della rocca su cui sorge il teatro (foto Andrea Scardova, IBC) 2017

DOCUMENTAZIONE FOTOGRAFICA

Documentazione fotografica/ nome file



Didascalia

Novellara, Teatro della Rocca "Franco Tagliavini", la sala vista dal palcoscenico prima del restauro (foto Riccardo Vlahov, IBC) 1980, 11980088

DOCUMENTAZIONE FOTOGRAFICA

Documentazione fotografica/ nome file



Didascalia

Novellara, Teatro della Rocca "Franco Tagliavini", il velario prima del restauro (foto Riccardo Vlahov, IBC) 1980, 11980089

Citazione completa

Cenni storici sul Teatro Comunale di Novellara, in: "La Bohème" numero unico, 20 settembre 1908; O. Rombaldi, Storia di Novellara, Reggio Emilia 1967, p. 310-311; Indagine conoscitiva sulle strutture e gli organismi culturali nella provincia di Reggio Emilia, a cura dell'Amministrazione Provinciale, Reggio Emilia 1977, p. 97; S. M. Bondoni, Sette teatri allo specchio, Reggio Emilia 1980, p. 29-31; Teatri storici in Emilia-Romagna, a cura di S. M. Bondoni, Bologna 1982, p. 196-197; R. Barbieri, Due stagioni liriche con Tansini, in: Da Novellara ..., 1988, p. 57-67; in: Da Novellara a Novellara, a cura dell'Amministrazione Comunale, Novellara 1988; S. Maccarini - A. Maselli, Un teatro d'opera per Novellara, in: Da Novellara ..., 1988, p. 93-99; C. Melloni, Cronistoria del teatro, in: Da Novellara ..., 1988, p. 5-7; Le stagioni del teatro. Le sedi storiche dello spettacolo in Emilia-Romagna, a cura di L. Bortolotti, Bologna 1995, p. 205-206.

Fonti archivistiche

Presso A.C. Novellara si vedano la cartella n. 41, misc. 19 in cui sono raccolti disegni acquerellati e documenti relativi al progetto di Tegani e alla decorazione di Cervi; la cart. n. 42, misc. 19 che raccoglie una ricca documentazione relativa agli aspetti amministrativi e alle rappresentazioni sceniche. Si veda inoltre A. S. Modena, A. Valdrighi, Guardasigilli Congr. n. 263; e nello stesso archivio in: Gesuiti soppressi, n. 269 la planimetria della Rocca, sec. XVII, ove è indicata l'ubicazione del teatro dei Gonzaga.

SITI COLLEGATI

Link esterno

<https://spettacolo.emiliaromagnacultura.it/it/luogo/teatro-franco-tagliavini/>