



ID Samira: 26991
 Tipo scheda: M
 ID Contenitore: T-250
 Comune: Parma
 Denominazione: Teatro Regio di Parma
 Catalogo: Teatri storici
 Tipologia contenitore: teatro

OGGETTO

OGGETTO

Catalogo

Teatri storici

LOCALIZZAZIONE GEOGRAFICO-AMMINISTRATIVA

LOCALIZZAZIONE GEOGRAFICO-AMMINISTRATIVA

Provincia

PR

Comune

Parma

Indirizzo

Via Garibaldi, 16/a

Denominazione

Teatro Regio di Parma

Georeferenziazione

44.803210939809105,10.32690703868866,15

DATI SPECIFICI

DATI SPECIFICI

DATI TECNICI

DATI TECNICI

Tipologia della pianta della sala teatrale

pianta a ferro di cavallo con palchetti

Uso attuale

lirica, sinfonica, concertistica

Capienza totale

capienza totale della sala 1340 posti

ELEMENTI CARATTERIZZANTI

CONSERVAZIONE E RESTAURO

Data restauro 1983 - 1993

DESCRIZIONE

DESCRIZIONE

Descrizione approfondita

Nel 1821, su incarico della Duchessa Maria Luigia, Nicola Bettoli avviò la costruzione del Nuovo Teatro Ducale nell'area del Convento di S. Alessandro. Il teatro fu ultimato nel 1828 e inaugurato il 16 maggio 1829 con l'opera *Zaira* composta per l'occasione da Vincenzo Bellini. Il teatro, poi denominato Regio, rappresenta ancora un significativo esempio dei numerosi e imponenti interventi pubblici realizzati dalla Duchessa. Sorse nel cuore della città, articolato in un corpo centrale e due ali laterali collegate al Palazzo Ducale e alla Chiesa di S. Alessandro, sì da diventare luogo di riferimento e aggregazione nella vita della città stessa, secondo quanto afferma G.B. Niccolosi, per il quale "non meno degli spettacoli scenici convenga la teatrale architettura appropriarsi ai tempi ed ai costumi" (G. B. Niccolosi, 1829, p. 10). La facciata neoclassica presenta un porticato a colonne ioniche sovrastato da due fasce. Nella prima si trovano cinque finestre timpanate poste in corrispondenza degli intercolumni sottostanti, nella seconda un finestrone termale affiancato da due eleganti immagini della Fama in volo, bassorilievi di Tommaso Bandinelli, così come la decorazione con cetra e mascheroni che modula il timpano posto a coronamento dell'edificio. I due corpi laterali sono arretrati e risolti in due soli ordini. Il vestibolo quadrato del teatro presenta un soffitto a lacunari sorretto da colonne ioniche e introduce alla platea a ferro di cavallo con quattro ordini di palchi, dotati dei rispettivi camerini, ed una galleria. Vasto e ben attrezzato il palcoscenico, particolarmente elegante il ridotto coperto da una volta dipinta da G. B. Azzi, che vi ha raffigurato l'Armonia con baccanti e amorini, cui si affiancano gli stucchi e gli ornati di P. Piazza, G. Smit, G. Gelati, T. Bandini e C. Rusca. Alle pareti sono i finti bassorilievi di soggetto mitologico di S. Campana. In origine la sala aveva una raffinata decorazione neoclassica, come documentano le incisioni del Toschi. Ogni ordine di palchi aveva differenti decorazioni a stucco: in basso si allineavano trofei militari, quindi la storia di Psiche, medaglioni con ritratti di poeti, ghirlande di fiori e frutti. I palchi di proscenio erano decorati più riccamente con le immagini della Fama che sostenevano trofei d'acanto e ritratti di uomini illustri; nell'arcoscenico un orologio a luce era posto fra gli attributi di Febo e Minerva. La trasformazione della sala iniziò, per volere di Carlo III di Borbone, nel 1853; vi lavorarono gli architetti Luigi Montecchi e Luigi Bettoli e lo scenografo

Girolamo Magnani, nominato proprio in quell'anno pittore e direttore del teatro. Gli ornati neoclassici della sala furono sostituiti con altri più ricchi e fastosi, e nel soffitto, già dipinto da Giovan Battista Borghesi, il quale vi aveva rappresentato i protagonisti della scena antica e di quella moderna in volo sul fondo di un cielo stellato, furono inseriti una fascia purpurea ed un fregio a cornici dorate. Rimase invece intatto il bel sipario di Giovan Battista Borghesi, tuttora esistente, su cui è rappresentato il trionfo di Pallade.

Dopo l'elettrificazione, introdotta nel 1907 e la creazione del golfo mistico nel 1926, il teatro non ha subito modificazioni sostanziali fino al 1983, anno in cui sono iniziati i necessari lavori di restauro e risanamento conservativo condotti "a teatro aperto", ossia senza interruzione dell'attività, per tutti gli anni Novanta. Il progetto complessivo, messo a punto dall'Ufficio Tecnico Comunale, ha realizzato, in successivi lotti, i consolidamenti strutturali delle murature delle volte e delle coperture; la ristrutturazione dell'antica sala degli scenografi e degli spazi della torre scenica; il restauro dei palchi, delle balconate, del foyer e della sala fumatori. Altri interventi hanno riguardato il recupero di spazi per gli artisti e le maestranze, nonché la messa a norma degli impianti di sicurezza.

Descrizione approfondita

DATI STORICI

CRONOLOGIA

Secolo XIX (1800-1899)

OPERA DI INAUGURAZIONE

OPERA DI INAUGURAZIONE

Opera di inaugurazione Zaira di Vincenzo Bellini

SERVIZI

SERVIZI

Numeri di telefono 0521 203911

Sito web <https://www.teatroregioparma.it/>

Indirizzo email direzionegenerale@teatroregioparma.it

DOCUMENTAZIONE ALLEGATA

DOCUMENTAZIONE FOTOGRAFICA

Documentazione fotografica/ nome file



Didascalia

Parma, Teatro Regio, la sala vista dal palco reale (foto Andrea Scardova, IBC) 2018

DOCUMENTAZIONE FOTOGRAFICA

Documentazione fotografica/ nome file



Didascalia

Parma, Teatro Regio, esterno (foto Andrea Scardova, IBC) 2018

DOCUMENTAZIONE FOTOGRAFICA

Documentazione fotografica/ nome file



Didascalia

Parma, Teatro Regio, atrio d'ingresso (foto Andrea Scardova, IBC) 2018

DOCUMENTAZIONE FOTOGRAFICA

Documentazione fotografica/ nome file



Didascalia

Parma, Teatro Regio, atrio d'ingresso (foto Andrea Scardova, IBC) 2018

DOCUMENTAZIONE FOTOGRAFICA

Documentazione fotografica/ nome file



Didascalia

Parma, Teatro Regio, atrio d'ingresso (foto Andrea Scardova, IBC) 2018

DOCUMENTAZIONE FOTOGRAFICA

Documentazione fotografica/ nome file



Didascalia

Parma, Teatro Regio, la sala vista dall'ingresso centrale (foto Andrea Scardova, IBC) 2018

DOCUMENTAZIONE FOTOGRAFICA

Documentazione fotografica/ nome file



Didascalia

Parma, Teatro Regio, la sala vista dall'ingresso centrale
(foto Andrea Scardova, IBC) 2018

DOCUMENTAZIONE FOTOGRAFICA

Documentazione fotografica/ nome file



Didascalia

Parma, Teatro Regio, scorcio della sala teatrale (foto
Andrea Scardova, IBC) 2018

DOCUMENTAZIONE FOTOGRAFICA

Documentazione fotografica/ nome file



Didascalia

Parma, Teatro Regio, scorcio della sala teatrale (foto Andrea Scardova, IBC) 2018

DOCUMENTAZIONE FOTOGRAFICA

Documentazione fotografica/ nome file



Didascalia

Parma, Teatro Regio, la sala vista dal palcoscenico (foto Andrea Scardova, IBC) 2018

DOCUMENTAZIONE FOTOGRAFICA

Documentazione fotografica/ nome file



Didascalia

Parma, Teatro Regio, scorcio della sala teatrale (foto Andrea Scardova, IBC) 2018

DOCUMENTAZIONE FOTOGRAFICA

Documentazione fotografica/ nome file



Didascalia

Parma, Teatro Regio, scorcio della sala teatrale (foto Andrea Scardova, IBC) 2018

DOCUMENTAZIONE FOTOGRAFICA

Documentazione fotografica/ nome file



Didascalia

Parma, Teatro Regio, la sala teatrale (foto Andrea Scardova, IBC) 2018

DOCUMENTAZIONE FOTOGRAFICA

Documentazione fotografica/ nome file



Didascalia

Parma, Teatro Regio, la sala vista dal palcoscenico (foto Andrea Scardova, IBC) 2018

DOCUMENTAZIONE FOTOGRAFICA

Documentazione fotografica/ nome file



Didascalia

Parma, Teatro Regio, la sala teatrale (foto Andrea Scardova, IBC) 2018

DOCUMENTAZIONE FOTOGRAFICA

Documentazione fotografica/ nome file



Didascalia

Parma, Teatro Regio, panoramica del velario decorato e dipinto (foto Andrea Scardova, IBC) 2018

DOCUMENTAZIONE FOTOGRAFICA

Documentazione fotografica/ nome file



Didascalia

Parma, Teatro Regio, il velario: in evidenza la fascia pittorica realizzata da G. B. Borghesi (foto Andrea Scardova, IBC) 2018

DOCUMENTAZIONE FOTOGRAFICA

Documentazione fotografica/ nome file



Didascalia

Parma, Teatro Regio, il velario: particolare della fascia pittorica realizzata da G. B. Borghesi (foto Andrea Scardova, IBC) 2018

DOCUMENTAZIONE FOTOGRAFICA

Documentazione fotografica/ nome file

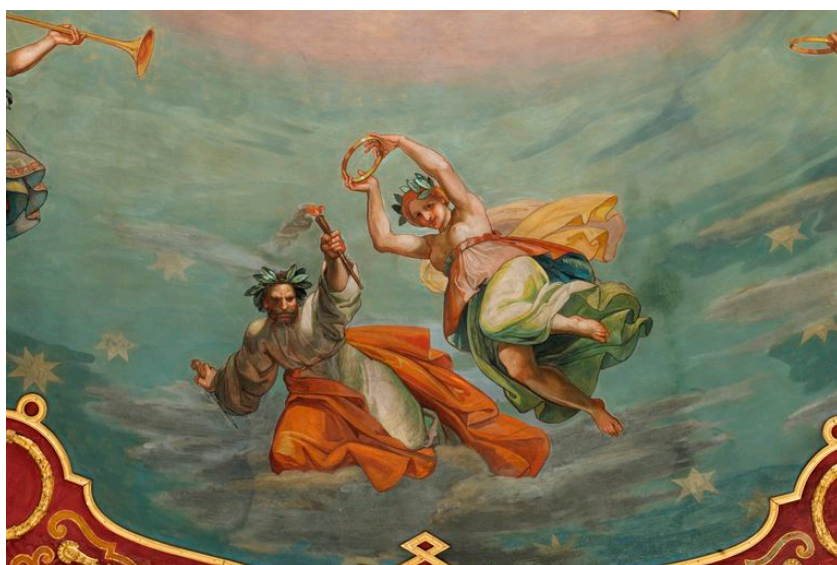


Didascalia

Parma, Teatro Regio, il velario: particolare della fascia pittorica realizzata da G. B. Borghesi (foto Andrea Scardova, IBC) 2018

DOCUMENTAZIONE FOTOGRAFICA

Documentazione fotografica/ nome file



Didascalia

Parma, Teatro Regio, il velario: particolare della fascia pittorica realizzata da G. B. Borghesi (foto Andrea Scardova, IBC) 2018

DOCUMENTAZIONE FOTOGRAFICA

Documentazione fotografica/ nome file

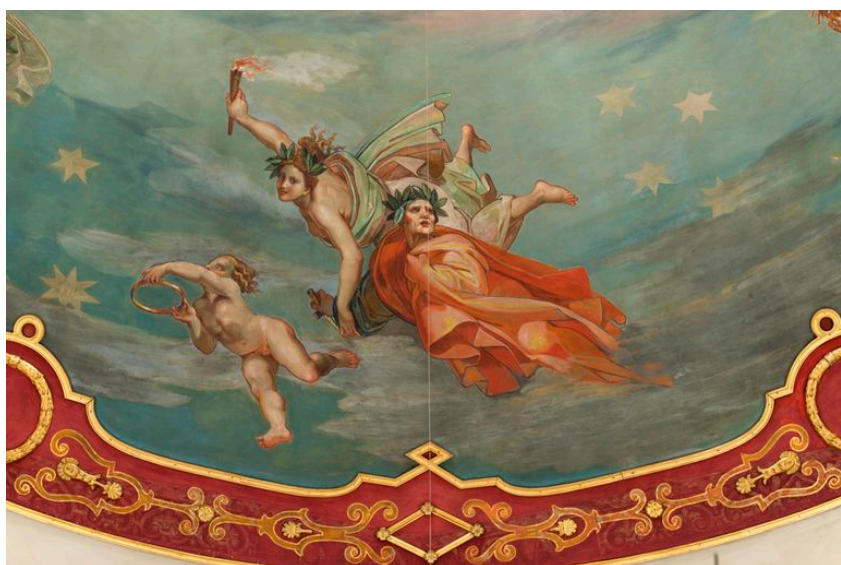


Didascalia

Parma, Teatro Regio, il velario: particolare della fascia pittorica realizzata da G. B. Borghesi (foto Andrea Scardova, IBC) 2018

DOCUMENTAZIONE FOTOGRAFICA

Documentazione fotografica/ nome file



Didascalia

Parma, Teatro Regio, il velario: particolare della fascia pittorica realizzata da G. B. Borghesi (foto Andrea Scardova, IBC) 2018

DOCUMENTAZIONE FOTOGRAFICA

Documentazione fotografica/ nome file



Didascalia

Parma, Teatro Regio, il velario: particolare della fascia pittorica realizzata da G. B. Borghesi (foto Andrea Scardova, IBC) 2018

DOCUMENTAZIONE FOTOGRAFICA

Documentazione fotografica/ nome file



Didascalia

Parma, Teatro Regio, il velario: particolare della fascia pittorica realizzata da G. B. Borghesi (foto Andrea Scardova, IBC) 2018

DOCUMENTAZIONE FOTOGRAFICA

Documentazione fotografica/ nome file

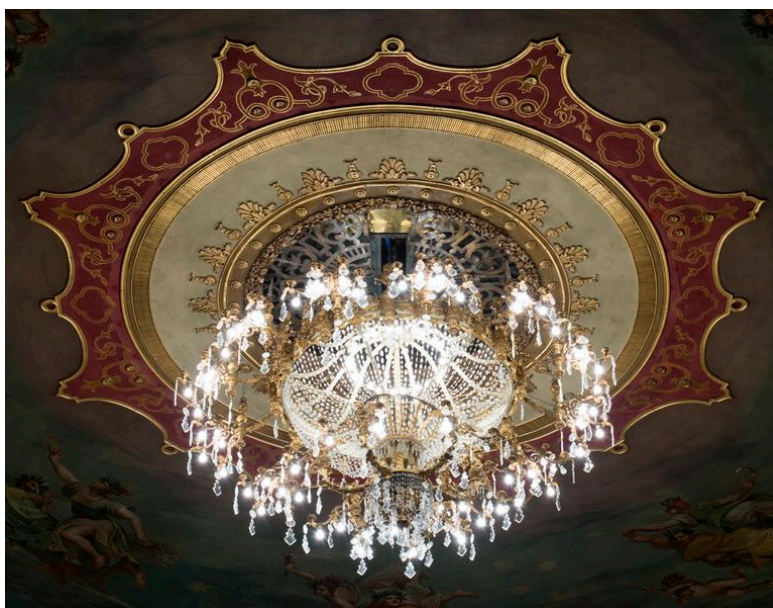


Didascalia

Parma, Teatro Regio, il velario: particolare della fascia pittorica realizzata da G. B. Borghesi (foto Andrea Scardova, IBC) 2018

DOCUMENTAZIONE FOTOGRAFICA

Documentazione fotografica/ nome file



Didascalia

Parma, Teatro Regio, la sala teatrale: particolare del rosone centrale e del lampadario (foto Andrea Scardova, IBC) 2018

DOCUMENTAZIONE FOTOGRAFICA

Documentazione fotografica/ nome file



Didascalia

Parma, Teatro Regio, panoramica della sala teatrale e del velario visti dal palcoscenico (foto Andrea Scardova, IBC) 2018

DOCUMENTAZIONE FOTOGRAFICA

Documentazione fotografica/ nome file



Didascalia

Parma, Teatro Regio, panoramica della sala teatrale e del velario (foto Andrea Scardova, IBC) 2018

DOCUMENTAZIONE FOTOGRAFICA

Documentazione fotografica/ nome file



Didascalia

Parma, Teatro Regio, scorcio dei palchi (foto Andrea Scardova, IBC) 2018

DOCUMENTAZIONE FOTOGRAFICA

Documentazione fotografica/ nome file



Didascalia

Parma, Teatro Regio, sipario dipinto da G. B. Borghesi raffigurante Il trionfo di Pallade (foto Andrea Scardova, IBC) 2018

DOCUMENTAZIONE FOTOGRAFICA

Documentazione fotografica/ nome file



Didascalia

Parma, Teatro Regio, sipario dipinto da G. B. Borghesi raffigurante Il trionfo di Pallade (foto Andrea Scardova, IBC) 2018

DOCUMENTAZIONE FOTOGRAFICA

Documentazione fotografica/ nome file



Didascalia

Parma, Teatro Regio, particolare del sipario dipinto (foto Andrea Scardova, IBC) 2018

DOCUMENTAZIONE FOTOGRAFICA

Documentazione fotografica/ nome file



Didascalia

Parma, Teatro Regio, particolare del sipario dipinto (foto Andrea Scardova, IBC) 2018

DOCUMENTAZIONE FOTOGRAFICA

Documentazione fotografica/ nome file



Didascalia

Parma, Teatro Regio, particolare del sipario dipinto (foto Andrea Scardova, IBC) 2018

DOCUMENTAZIONE FOTOGRAFICA

Documentazione fotografica/ nome file

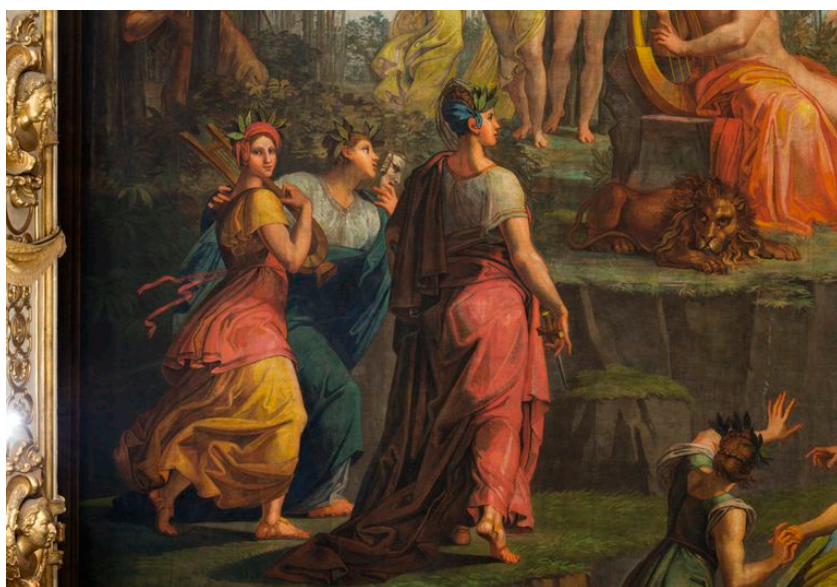


Didascalia

Parma, Teatro Regio, particolare del sipario dipinto (foto
Andrea Scardova, IBC) 2018

DOCUMENTAZIONE FOTOGRAFICA

Documentazione fotografica/ nome file



Didascalia

Parma, Teatro Regio, particolare del sipario dipinto (foto
Andrea Scardova, IBC) 2018

DOCUMENTAZIONE FOTOGRAFICA

Documentazione fotografica/ nome file



Didascalia

Parma, Teatro Regio, particolare del sipario dipinto (foto
Andrea Scardova, IBC) 2018

DOCUMENTAZIONE FOTOGRAFICA

Documentazione fotografica/ nome file



Didascalia

Parma, Teatro Regio, particolare del sipario dipinto (foto
Andrea Scardova, IBC) 2018

DOCUMENTAZIONE FOTOGRAFICA

Documentazione fotografica/ nome file



Didascalia

Parma, Teatro Regio, particolare del sipario dipinto (foto
Andrea Scardova, IBC) 2018

DOCUMENTAZIONE FOTOGRAFICA

Documentazione fotografica/ nome file



Didascalia

Parma, Teatro Regio, particolare del sipario dipinto (foto
Andrea Scardova, IBC) 2018

DOCUMENTAZIONE FOTOGRAFICA

Documentazione fotografica/ nome file



Didascalia

Parma, Teatro Regio, particolare del sipario dipinto (foto
Andrea Scardova, IBC) 2018

DOCUMENTAZIONE FOTOGRAFICA

Documentazione fotografica/ nome file



Didascalia

Parma, Teatro Regio, particolare del sipario dipinto (foto
Andrea Scardova, IBC) 2018

DOCUMENTAZIONE FOTOGRAFICA

Documentazione fotografica/ nome file



Didascalia

Parma, Teatro Regio, particolare del sipario dipinto (foto
Andrea Scardova, IBC) 2018

DOCUMENTAZIONE FOTOGRAFICA

Documentazione fotografica/ nome file



Didascalia

Parma, Teatro Regio, particolare del sipario dipinto (foto
Andrea Scardova, IBC) 2018

DOCUMENTAZIONE FOTOGRAFICA

Documentazione fotografica/ nome file



Didascalia

Parma, Teatro Regio, la sala vista dal palco reale (foto Andrea Scardova, IBC) 2018

DOCUMENTAZIONE FOTOGRAFICA

Documentazione fotografica/ nome file



Didascalia

Parma, Teatro Regio, scorcio dei palchi e sipario (foto Andrea Scardova, IBC) 2018

DOCUMENTAZIONE FOTOGRAFICA

Documentazione fotografica/ nome file

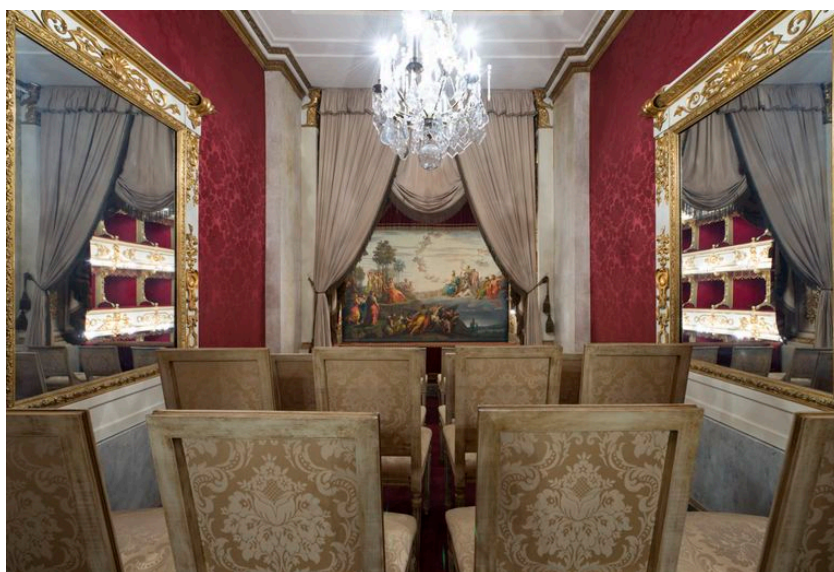


Didascalia

Parma, Teatro Regio, il palco reale (foto Andrea Scardova, IBC) 2018

DOCUMENTAZIONE FOTOGRAFICA

Documentazione fotografica/ nome file



Didascalia

Parma, Teatro Regio, interno del palco reale (foto Andrea Scardova, IBC) 2018

DOCUMENTAZIONE FOTOGRAFICA

Documentazione fotografica/ nome file



Didascalia

Parma, Teatro Regio, interno del palco reale (foto Andrea Scardova, IBC) 2018

DOCUMENTAZIONE FOTOGRAFICA

Documentazione fotografica/ nome file



Didascalia

Parma, Teatro Regio, particolare del palco reale (foto Andrea Scardova, IBC) 2018

DOCUMENTAZIONE FOTOGRAFICA

Documentazione fotografica/ nome file

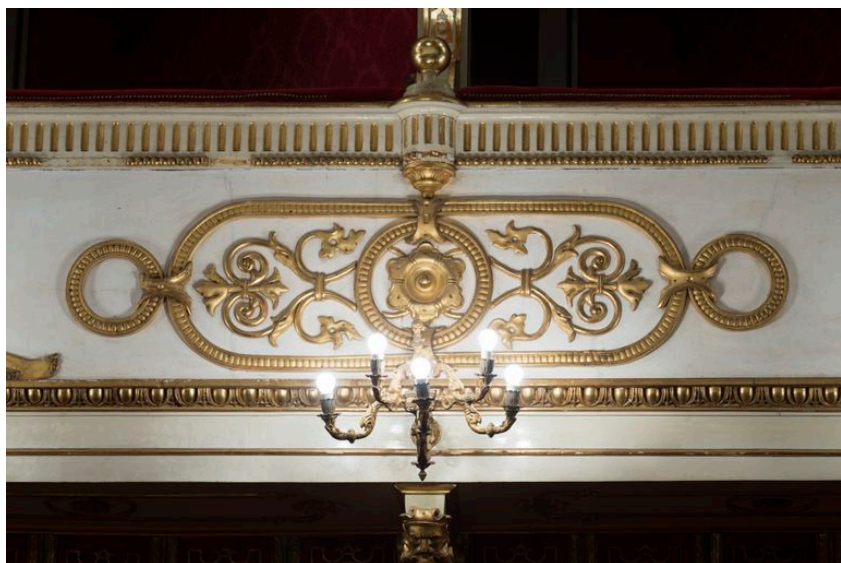


Didascalia

Parma, Teatro Regio, il palco reale (foto Andrea Scardova, IBC) 2018

DOCUMENTAZIONE FOTOGRAFICA

Documentazione fotografica/ nome file



Didascalia

Parma, Teatro Regio, particolare della decorazione dei palchi (foto Andrea Scardova, IBC) 2018

DOCUMENTAZIONE FOTOGRAFICA

Documentazione fotografica/ nome file



Didascalia

Parma, Teatro Regio, particolare della decorazione dei palchi (foto Andrea Scardova, IBC) 2018

DOCUMENTAZIONE FOTOGRAFICA

Documentazione fotografica/ nome file

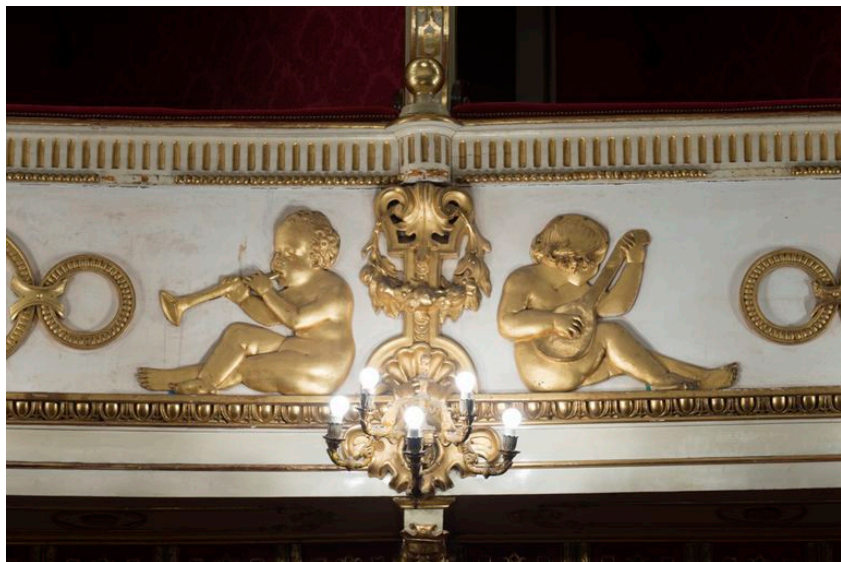


Didascalia

Parma, Teatro Regio, particolare della decorazione dei palchi di secondo ordine (foto Andrea Scardova, IBC) 2018

DOCUMENTAZIONE FOTOGRAFICA

Documentazione fotografica/ nome file

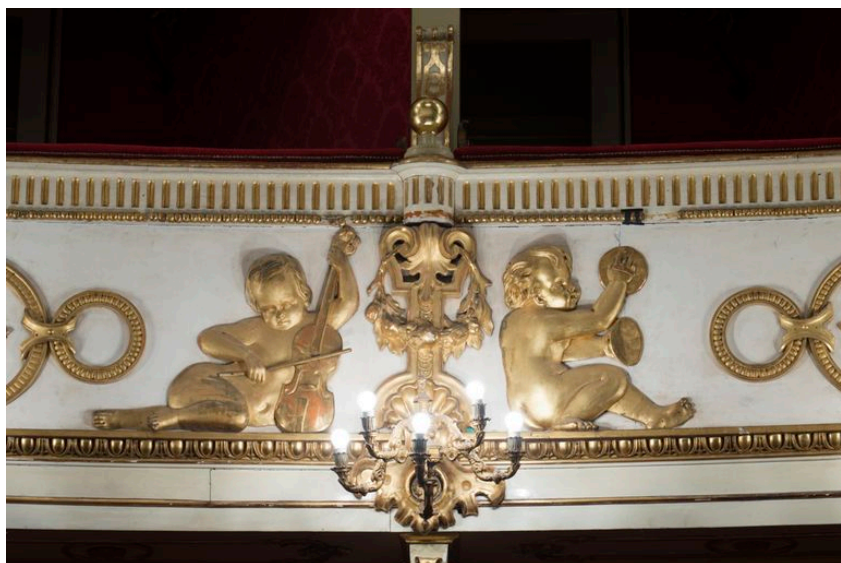


Didascalia

Parma, Teatro Regio, particolare della decorazione dei palchi di secondo ordine (foto Andrea Scardova, IBC) 2018

DOCUMENTAZIONE FOTOGRAFICA

Documentazione fotografica/ nome file



Didascalia

Parma, Teatro Regio, particolare della decorazione dei palchi di secondo ordine (foto Andrea Scardova, IBC) 2018

DOCUMENTAZIONE FOTOGRAFICA

Documentazione fotografica/ nome file

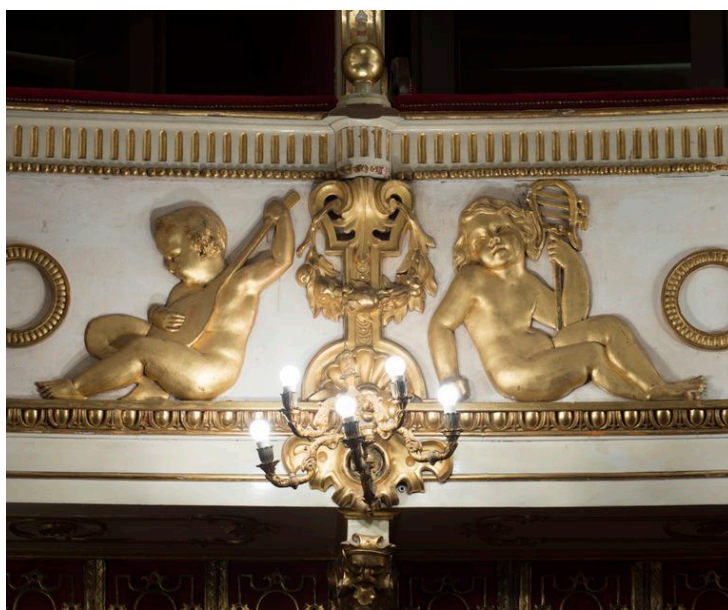


Didascalia

Parma, Teatro Regio, particolare della decorazione dei palchi di secondo ordine (foto Andrea Scardova, IBC) 2018

DOCUMENTAZIONE FOTOGRAFICA

Documentazione fotografica/ nome file



Didascalia

Parma, Teatro Regio, particolare della decorazione dei palchi di secondo ordine (foto Andrea Scardova, IBC) 2018

DOCUMENTAZIONE FOTOGRAFICA

Documentazione fotografica/ nome file

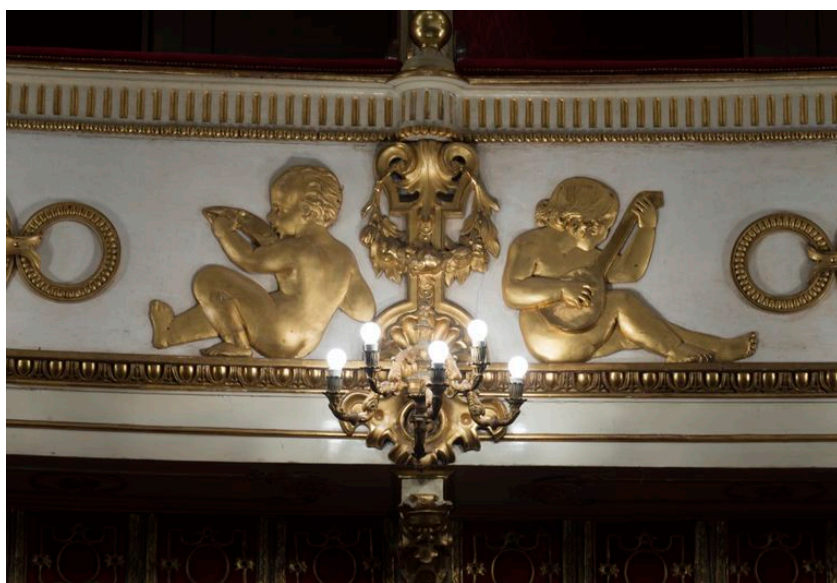


Didascalia

Parma, Teatro Regio, particolare della decorazione dei palchi di secondo ordine (foto Andrea Scardova, IBC) 2018

DOCUMENTAZIONE FOTOGRAFICA

Documentazione fotografica/ nome file



Didascalia

Parma, Teatro Regio, particolare della decorazione dei palchi di secondo ordine (foto Andrea Scardova, IBC) 2018

DOCUMENTAZIONE FOTOGRAFICA

Documentazione fotografica/ nome file

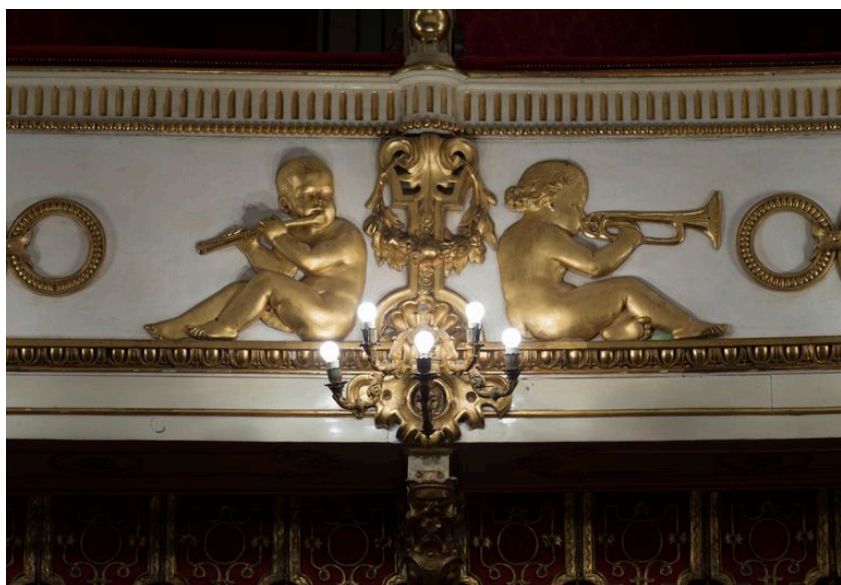


Didascalia

Parma, Teatro Regio, particolare della decorazione dei palchi di secondo ordine (foto Andrea Scardova, IBC) 2018

DOCUMENTAZIONE FOTOGRAFICA

Documentazione fotografica/ nome file

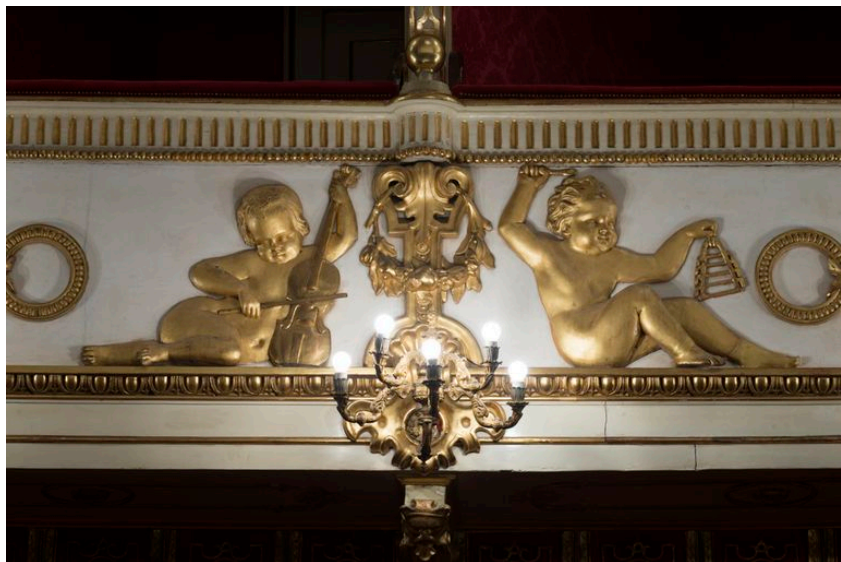


Didascalia

Parma, Teatro Regio, particolare della decorazione dei palchi di secondo ordine (foto Andrea Scardova, IBC) 2018

DOCUMENTAZIONE FOTOGRAFICA

Documentazione fotografica/ nome file



Didascalia

Parma, Teatro Regio, particolare della decorazione dei palchi di secondo ordine (foto Andrea Scardova, IBC) 2018

DOCUMENTAZIONE FOTOGRAFICA

Documentazione fotografica/ nome file

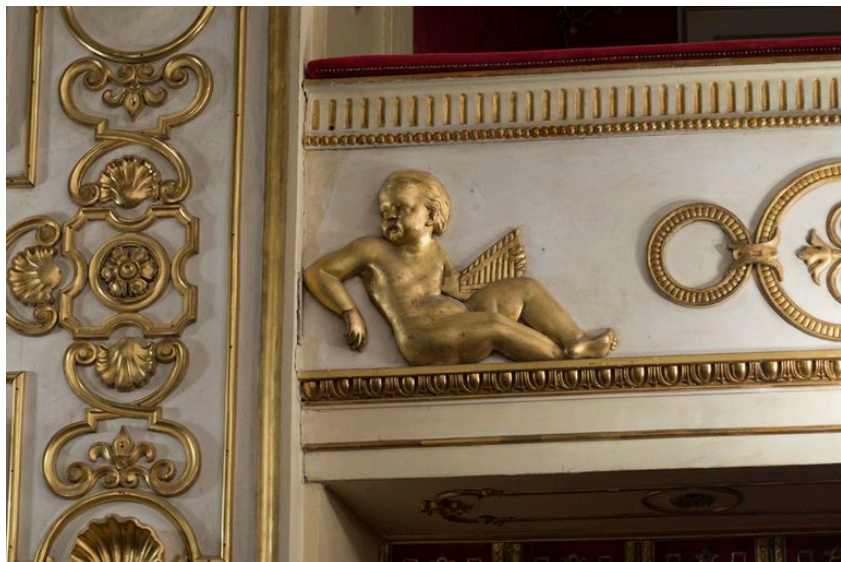


Didascalia

Parma, Teatro Regio, particolare della decorazione dei palchi di secondo ordine (foto Andrea Scardova, IBC) 2018

DOCUMENTAZIONE FOTOGRAFICA

Documentazione fotografica/ nome file



Didascalia

Parma, Teatro Regio, particolare della decorazione dei palchi di secondo ordine (foto Andrea Scardova, IBC) 2018

DOCUMENTAZIONE FOTOGRAFICA

Documentazione fotografica/ nome file



Didascalia

Parma, Teatro Regio, particolare della decorazione dei palchi di secondo ordine (foto Andrea Scardova, IBC) 2018

DOCUMENTAZIONE FOTOGRAFICA

Documentazione fotografica/ nome file



Didascalia

Parma, Teatro Regio, palchi di proscenio e panoramica della sala (foto Andrea Scardova, IBC) 2018

DOCUMENTAZIONE FOTOGRAFICA

Documentazione fotografica/ nome file

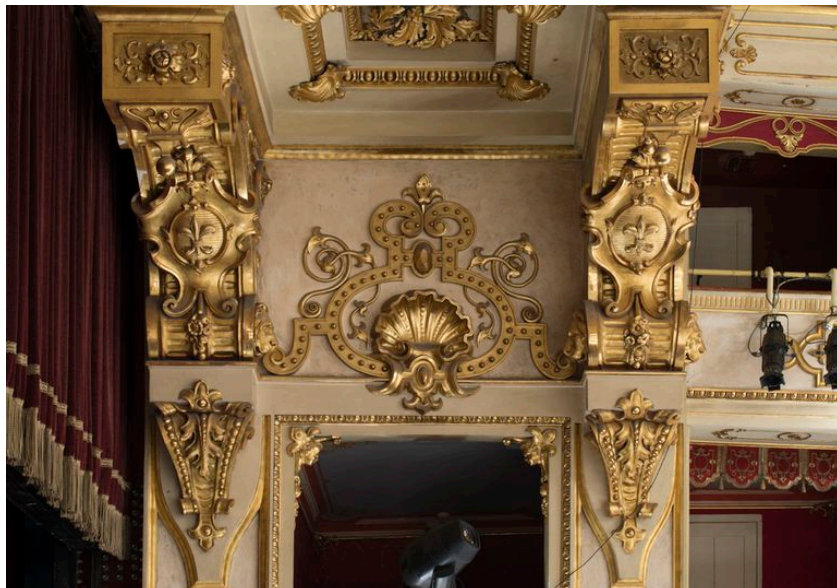


Didascalia

Parma, Teatro Regio, particolare dell'arcoscenico (foto Andrea Scardova, IBC) 2018

DOCUMENTAZIONE FOTOGRAFICA

Documentazione fotografica/ nome file

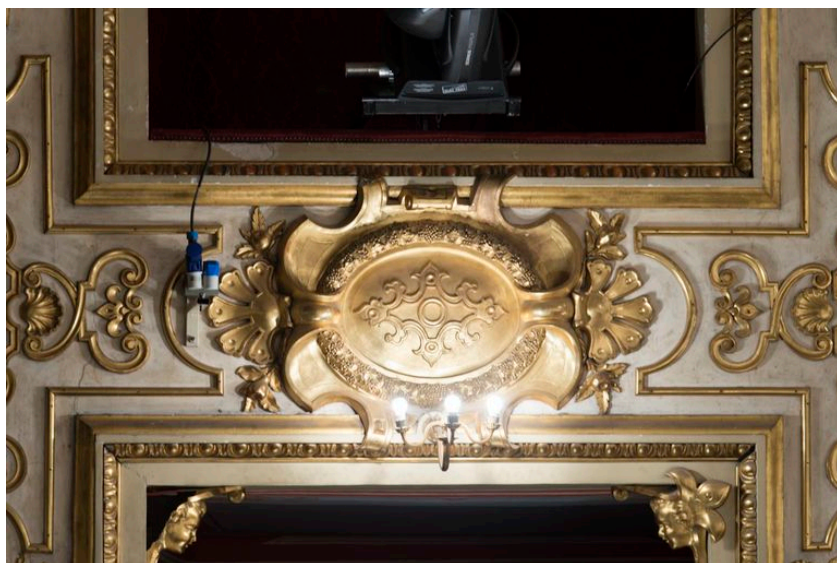


Didascalia

Parma, Teatro Regio, particolare dell'arcoscenico (foto Andrea Scardova, IBC) 2018

DOCUMENTAZIONE FOTOGRAFICA

Documentazione fotografica/ nome file



Didascalia

Parma, Teatro Regio, particolare della decorazione dei palchi di proscenio (foto Andrea Scardova, IBC) 2018

DOCUMENTAZIONE FOTOGRAFICA

Documentazione fotografica/ nome file

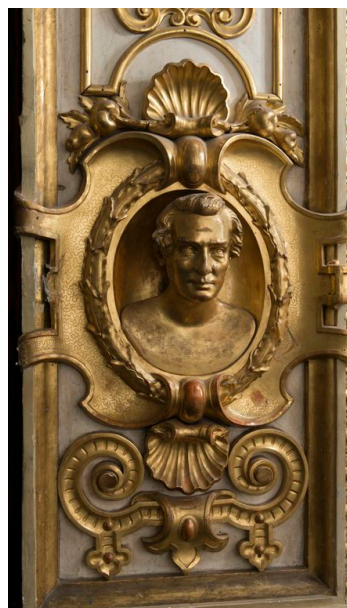


Didascalia

Parma, Teatro Regio, particolare della decorazione dei palchi di proscenio (foto Andrea Scardova, IBC) 2018

DOCUMENTAZIONE FOTOGRAFICA

Documentazione fotografica/ nome file



Didascalia

Parma, Teatro Regio, particolare della decorazione dei palchi di proscenio (foto Andrea Scardova, IBC) 2018

DOCUMENTAZIONE FOTOGRAFICA

Documentazione fotografica/ nome file



Didascalia

Parma, Teatro Regio, particolare della decorazione dei palchi di proscenio (foto Andrea Scardova, IBC) 2018

DOCUMENTAZIONE FOTOGRAFICA

Documentazione fotografica/ nome file



Didascalia

Parma, Teatro Regio, particolare della decorazione dei palchi di proscenio (foto Andrea Scardova, IBC) 2018

DOCUMENTAZIONE FOTOGRAFICA

Documentazione fotografica/ nome file



Didascalia

Parma, Teatro Regio, particolare della decorazione dei palchi di proscenio (foto Andrea Scardova, IBC) 2018

DOCUMENTAZIONE FOTOGRAFICA

Documentazione fotografica/ nome file



Didascalia

Parma, Teatro Regio, particolare della decorazione dei palchi di proscenio (foto Andrea Scardova, IBC) 2018

DOCUMENTAZIONE FOTOGRAFICA

Documentazione fotografica/ nome file

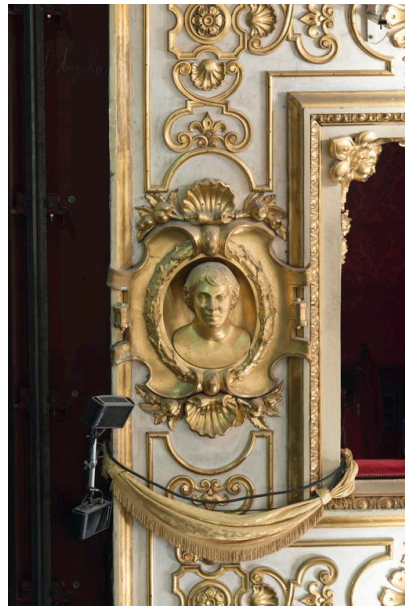


Didascalia

Parma, Teatro Regio, particolare della decorazione dei palchi di proscenio (foto Andrea Scardova, IBC) 2018

DOCUMENTAZIONE FOTOGRAFICA

Documentazione fotografica/ nome file



Didascalia

Parma, Teatro Regio, particolare della decorazione dei palchi di proscenio (foto Andrea Scardova, IBC) 2018

DOCUMENTAZIONE FOTOGRAFICA

Documentazione fotografica/ nome file



Didascalia

Parma, Teatro Regio, particolare della decorazione dei palchi di proscenio (foto Andrea Scardova, IBC) 2018

DOCUMENTAZIONE FOTOGRAFICA

Documentazione fotografica/ nome file



Didascalia

Parma, Teatro Regio, particolare della decorazione dei palchi di proscenio (foto Andrea Scardova, IBC) 2018

DOCUMENTAZIONE FOTOGRAFICA

Documentazione fotografica/ nome file



Didascalia

Parma, Teatro Regio, particolare della decorazione dei palchi di proscenio (foto Andrea Scardova, IBC) 2018

DOCUMENTAZIONE FOTOGRAFICA

Documentazione fotografica/ nome file



Didascalia

Parma, Teatro Regio, particolare della decorazione dei palchi di proscenio (foto Andrea Scardova, IBC) 2018

DOCUMENTAZIONE FOTOGRAFICA

Documentazione fotografica/ nome file

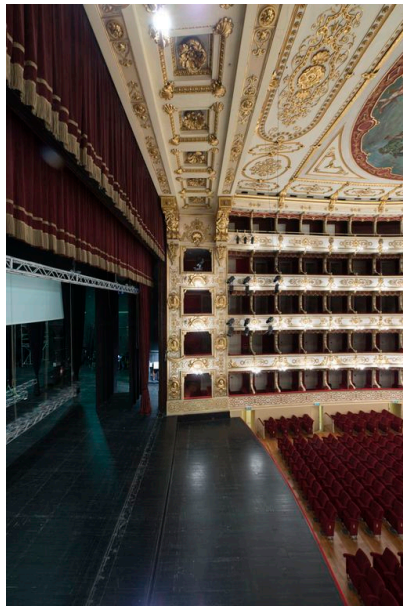


Didascalia

Parma, Teatro Regio, particolare della decorazione dei palchi di proscenio (foto Andrea Scardova, IBC) 2018

DOCUMENTAZIONE FOTOGRAFICA

Documentazione fotografica/ nome file



Didascalia

Parma, Teatro Regio, palchi di proscenio (foto Andrea Scardova, IBC) 2018

DOCUMENTAZIONE FOTOGRAFICA

Documentazione fotografica/ nome file



Didascalia

Parma, Teatro Regio, scorcio della sala teatrale (foto Andrea Scardova, IBC) 2018

DOCUMENTAZIONE FOTOGRAFICA

Documentazione fotografica/ nome file



Didascalia

Parma, Teatro Regio, la sala vista dal palcoscenico (foto Andrea Scardova, IBC) 2018

DOCUMENTAZIONE FOTOGRAFICA

Documentazione fotografica/ nome file

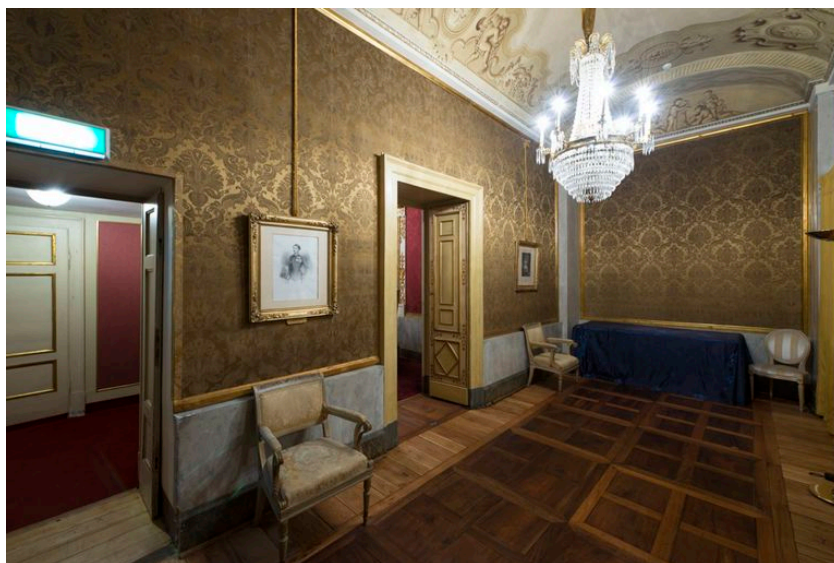


Didascalia

Parma, Teatro Regio, interno di un palco (foto Andrea Scardova, IBC) 2018

DOCUMENTAZIONE FOTOGRAFICA

Documentazione fotografica/ nome file

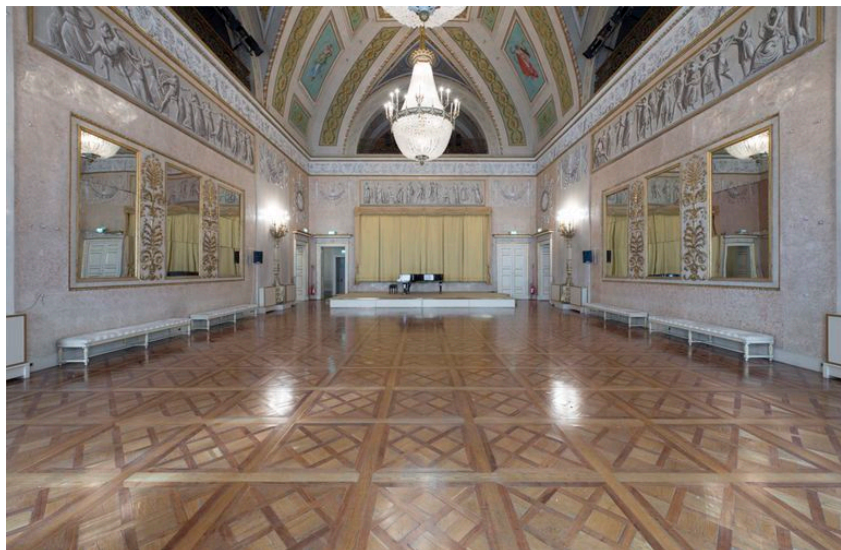


Didascalia

Parma, Teatro Regio, ambiente retropalchi (foto Andrea Scardova, IBC) 2018

DOCUMENTAZIONE FOTOGRAFICA

Documentazione fotografica/ nome file

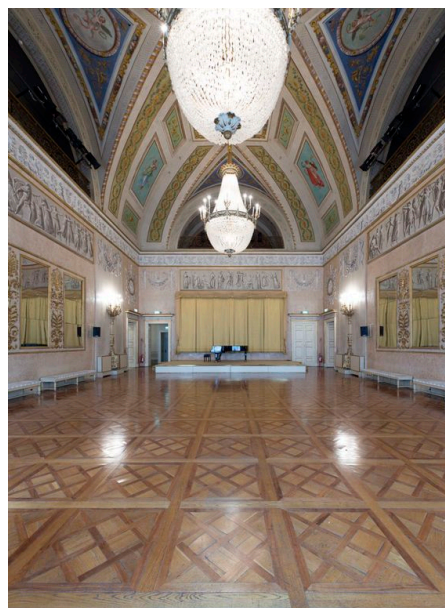


Didascalia

Parma, Teatro Regio, il ridotto (foto Andrea Scardova, IBC) 2018

DOCUMENTAZIONE FOTOGRAFICA

Documentazione fotografica/ nome file

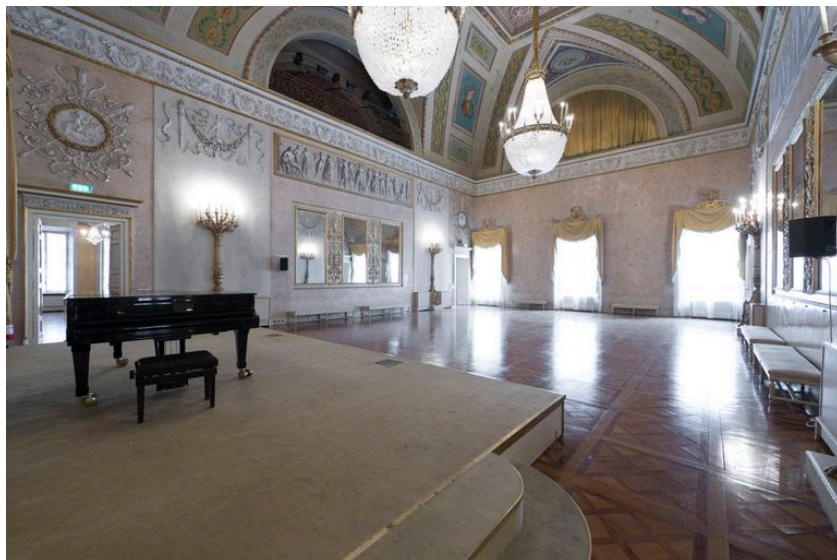


Didascalia

Parma, Teatro Regio, il ridotto (foto Andrea Scardova, IBC) 2018

DOCUMENTAZIONE FOTOGRAFICA

Documentazione fotografica/ nome file



Didascalia

Parma, Teatro Regio, il ridotto (foto Andrea Scardova, IBC) 2018

DOCUMENTAZIONE FOTOGRAFICA

Documentazione fotografica/ nome file



Didascalia

Parma, Teatro Regio, il ridotto: particolare della decorazione (foto Andrea Scardova, IBC) 2018

DOCUMENTAZIONE FOTOGRAFICA

Documentazione fotografica/ nome file



Didascalia

Parma, Teatro Regio, il ridotto: particolare della decorazione (foto Andrea Scardova, IBC) 2018

DOCUMENTAZIONE FOTOGRAFICA

Documentazione fotografica/ nome file



Didascalia

Parma, Teatro Regio, il ridotto: particolare della decorazione (foto Andrea Scardova, IBC) 2018

DOCUMENTAZIONE FOTOGRAFICA

Documentazione fotografica/ nome file



Didascalia

Parma, Teatro Regio, il ridotto: particolare della decorazione (foto Andrea Scardova, IBC) 2018

DOCUMENTAZIONE FOTOGRAFICA

Documentazione fotografica/ nome file

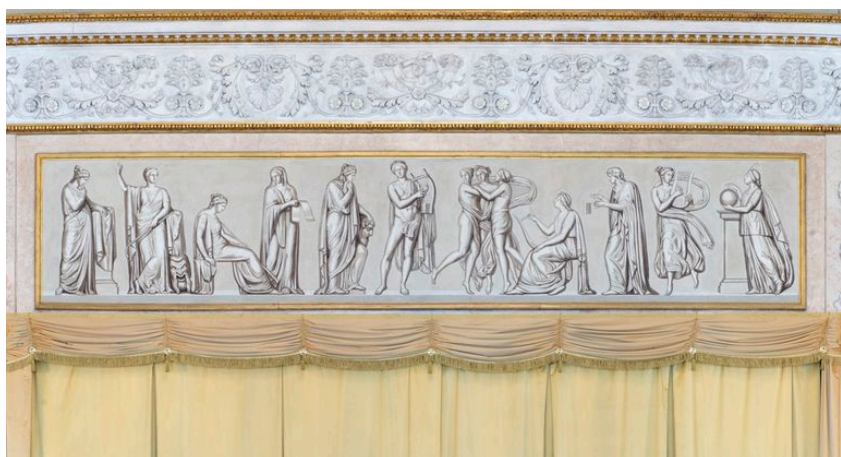


Didascalia

Parma, Teatro Regio, il ridotto: particolare della decorazione (foto Andrea Scardova, IBC) 2018

DOCUMENTAZIONE FOTOGRAFICA

Documentazione fotografica/ nome file



Didascalia

Parma, Teatro Regio, il ridotto: particolare della decorazione (foto Andrea Scardova, IBC) 2018

DOCUMENTAZIONE FOTOGRAFICA

Documentazione fotografica/ nome file



Didascalia

Parma, Teatro Regio, il ridotto: particolare della decorazione (foto Andrea Scardova, IBC) 2018

DOCUMENTAZIONE FOTOGRAFICA

Documentazione fotografica/ nome file



Didascalia

Parma, Teatro Regio, il ridotto: particolare della decorazione (foto Andrea Scardova, IBC) 2018

DOCUMENTAZIONE FOTOGRAFICA

Documentazione fotografica/ nome file



Didascalia

Parma, Teatro Regio, il ridotto: particolare della decorazione (foto Andrea Scardova, IBC) 2018

DOCUMENTAZIONE FOTOGRAFICA

Documentazione fotografica/ nome file

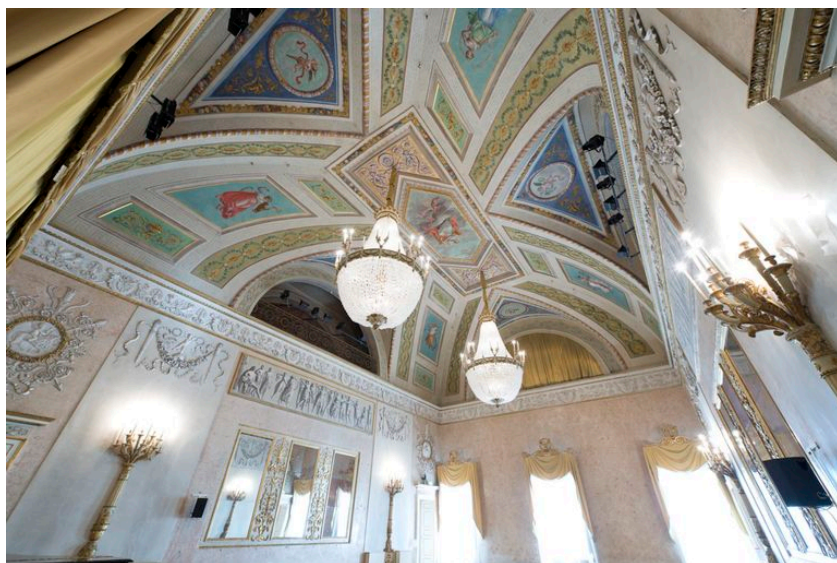


Didascalia

Parma, Teatro Regio, il ridotto: particolare della decorazione (foto Andrea Scardova, IBC) 2018

DOCUMENTAZIONE FOTOGRAFICA

Documentazione fotografica/ nome file



Didascalia

Parma, Teatro Regio, il ridotto (foto Andrea Scardova, IBC) 2018

DOCUMENTAZIONE FOTOGRAFICA

Documentazione fotografica/ nome file



Didascalia

Parma, Teatro Regio, soffitto del ridotto: particolare (foto Andrea Scardova, IBC) 2018

DOCUMENTAZIONE FOTOGRAFICA

Documentazione fotografica/ nome file



Didascalia

Parma, Teatro Regio, soffitto del ridotto: particolare (foto Andrea Scardova, IBC) 2018

DOCUMENTAZIONE FOTOGRAFICA

Documentazione fotografica/ nome file



Didascalia

Parma, Teatro Regio, soffitto del ridotto (foto Andrea Scardova, IBC) 2018

DOCUMENTAZIONE FOTOGRAFICA

Documentazione fotografica/ nome file



Didascalia

Parma, Teatro Regio, soffitto del ridotto (foto Andrea Scardova, IBC) 2018

DOCUMENTAZIONE FOTOGRAFICA

Documentazione fotografica/ nome file



Didascalia

Parma, Teatro Regio, ridotto: particolare della decorazione pittorica (foto Andrea Scardova, IBC) 2018

DOCUMENTAZIONE FOTOGRAFICA

Documentazione fotografica/ nome file

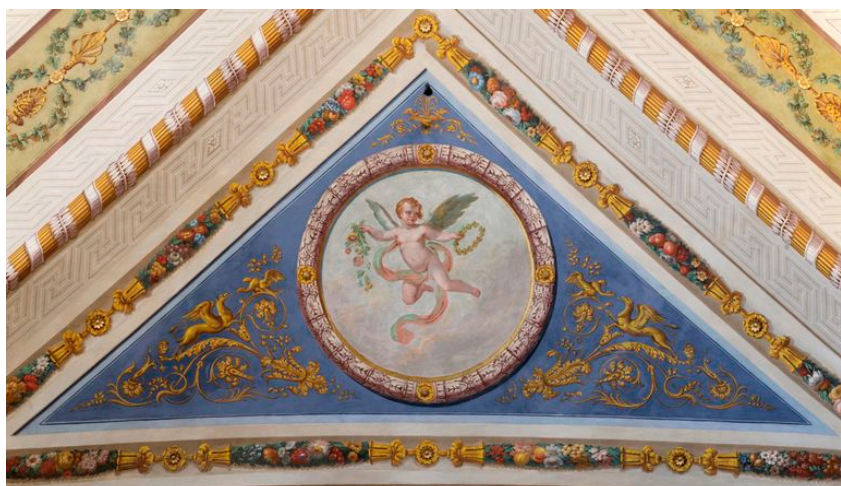


Didascalia

Parma, Teatro Regio, ridotto: particolare della decorazione pittorica (foto Andrea Scardova, IBC) 2018

DOCUMENTAZIONE FOTOGRAFICA

Documentazione fotografica/ nome file



Didascalia

Parma, Teatro Regio, ridotto: particolare della decorazione pittorica (foto Andrea Scardova, IBC) 2018

DOCUMENTAZIONE FOTOGRAFICA

Documentazione fotografica/ nome file



Didascalia

Parma, Teatro Regio, ridotto: particolare della decorazione pittorica (foto Andrea Scardova, IBC) 2018

DOCUMENTAZIONE FOTOGRAFICA

Documentazione fotografica/ nome file

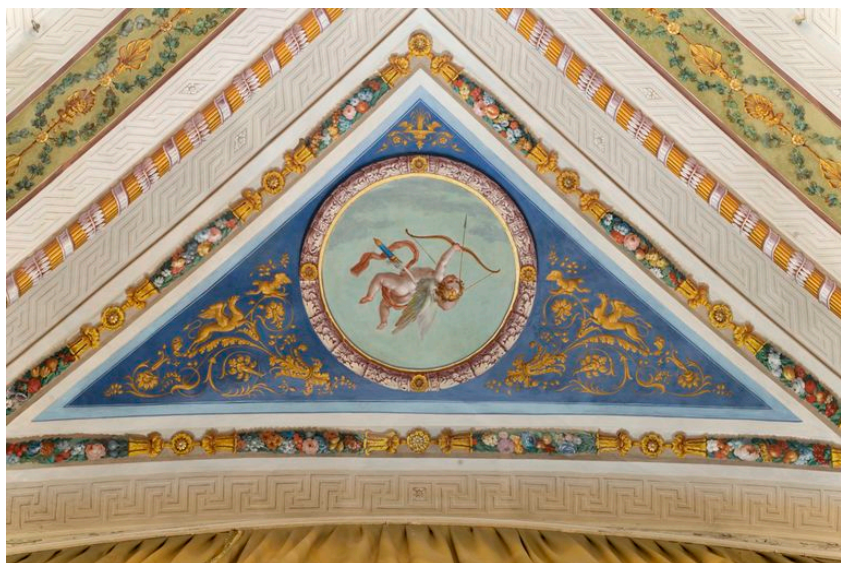


Didascalia

Parma, Teatro Regio, ridotto: particolare della decorazione pittorica (foto Andrea Scardova, IBC) 2018

DOCUMENTAZIONE FOTOGRAFICA

Documentazione fotografica/ nome file

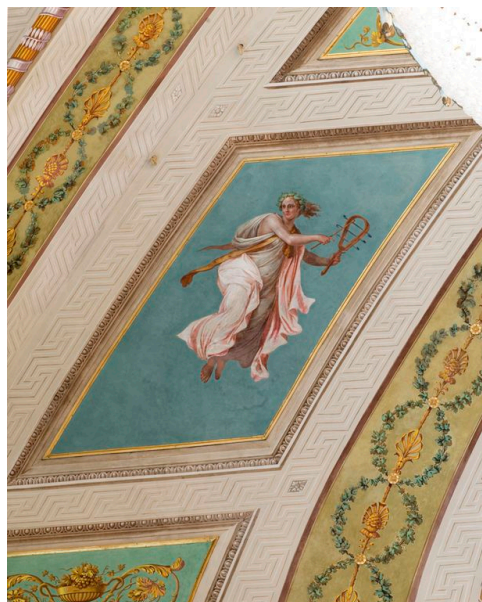


Didascalia

Parma, Teatro Regio, ridotto: particolare della decorazione pittorica (foto Andrea Scardova, IBC) 2018

DOCUMENTAZIONE FOTOGRAFICA

Documentazione fotografica/ nome file

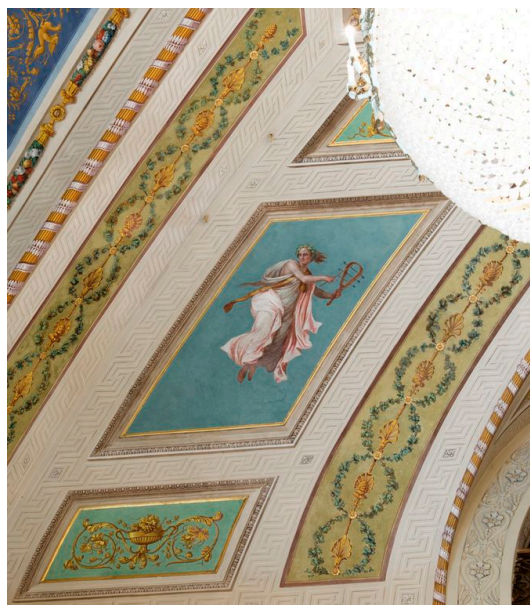


Didascalia

Parma, Teatro Regio, ridotto: particolare della decorazione pittorica (foto Andrea Scardova, IBC) 2018

DOCUMENTAZIONE FOTOGRAFICA

Documentazione fotografica/ nome file

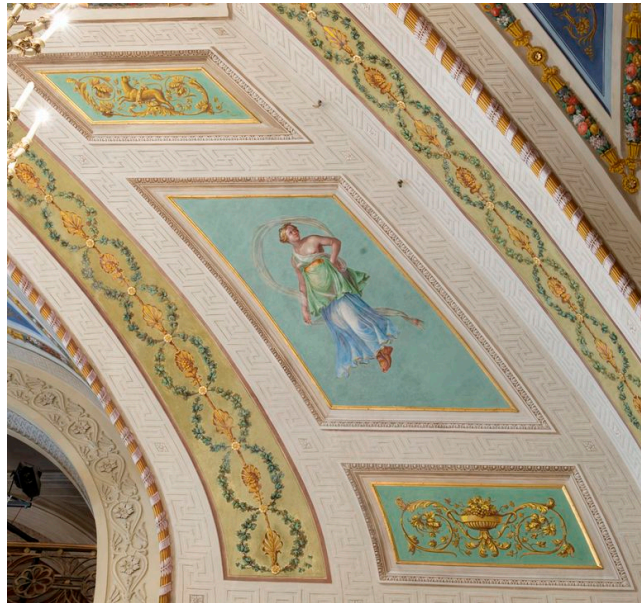


Didascalia

Parma, Teatro Regio, ridotto: particolare della decorazione pittorica (foto Andrea Scardova, IBC) 2018

DOCUMENTAZIONE FOTOGRAFICA

Documentazione fotografica/ nome file

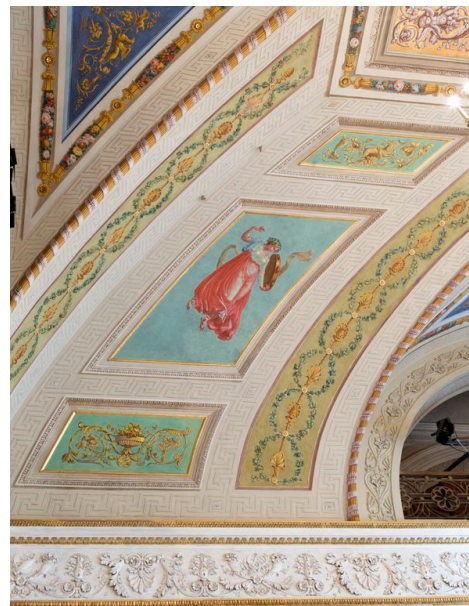


Didascalia

Parma, Teatro Regio, ridotto: particolare della decorazione pittorica (foto Andrea Scardova, IBC) 2018

DOCUMENTAZIONE FOTOGRAFICA

Documentazione fotografica/ nome file

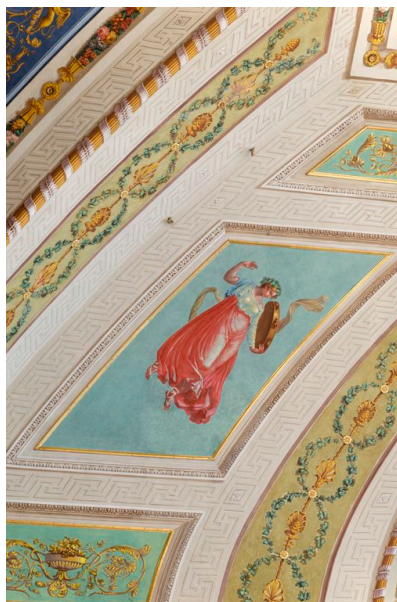


Didascalia

Parma, Teatro Regio, ridotto: particolare della decorazione pittorica (foto Andrea Scardova, IBC) 2018

DOCUMENTAZIONE FOTOGRAFICA

Documentazione fotografica/ nome file



Didascalia

Parma, Teatro Regio, ridotto: particolare della decorazione pittorica (foto Andrea Scardova, IBC) 2018

DOCUMENTAZIONE FOTOGRAFICA

Documentazione fotografica/ nome file

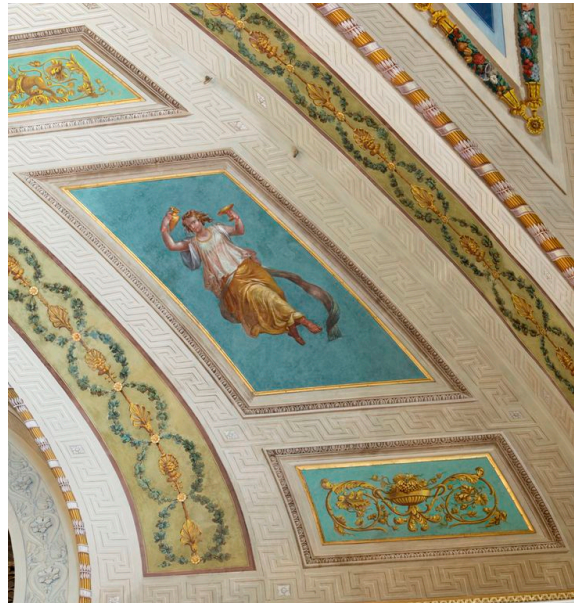


Didascalia

Parma, Teatro Regio, ridotto: particolare della decorazione pittorica (foto Andrea Scardova, IBC) 2018

DOCUMENTAZIONE FOTOGRAFICA

Documentazione fotografica/ nome file

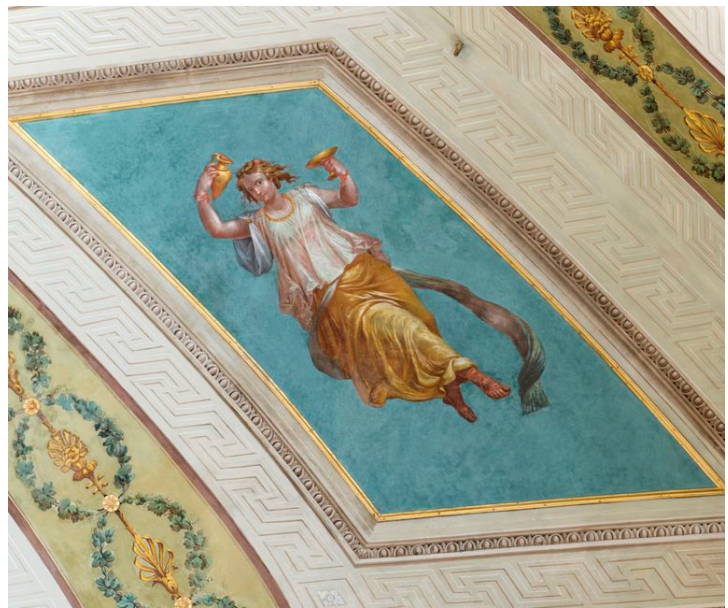


Didascalia

Parma, Teatro Regio, ridotto: particolare della decorazione pittorica (foto Andrea Scardova, IBC) 2018

DOCUMENTAZIONE FOTOGRAFICA

Documentazione fotografica/ nome file

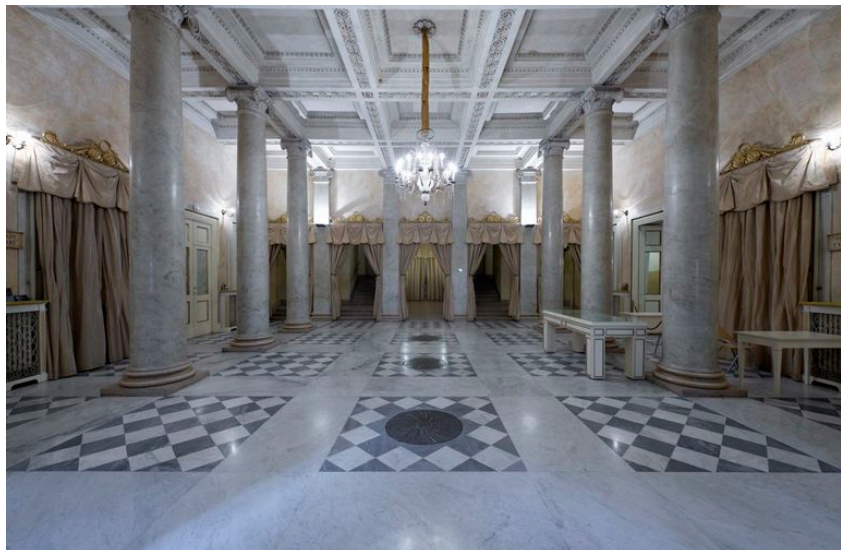


Didascalia

Parma, Teatro Regio, ridotto: particolare della decorazione pittorica (foto Andrea Scardova, IBC) 2018

DOCUMENTAZIONE FOTOGRAFICA

Documentazione fotografica/ nome file

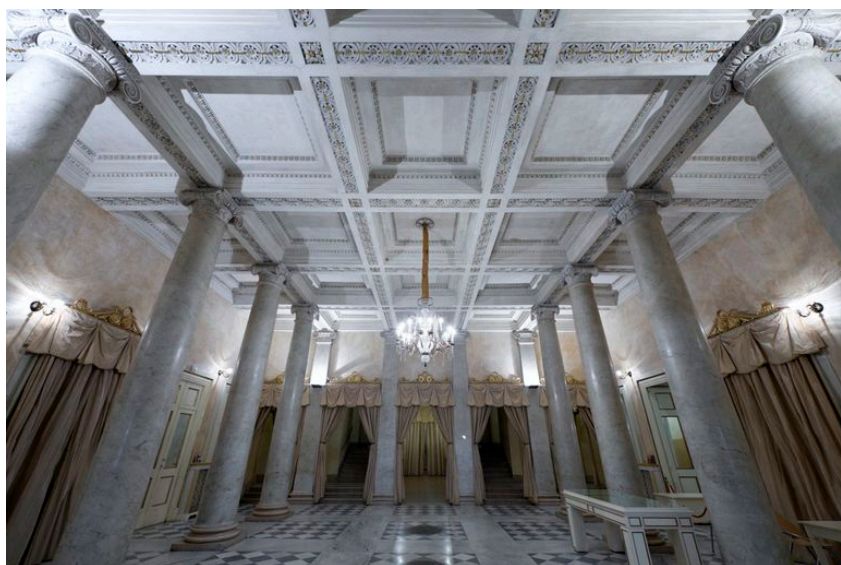


Didascalia

Parma, Teatro Regio, atrio d'ingresso (foto Andrea Scardova, IBC) 2018

DOCUMENTAZIONE FOTOGRAFICA

Documentazione fotografica/ nome file

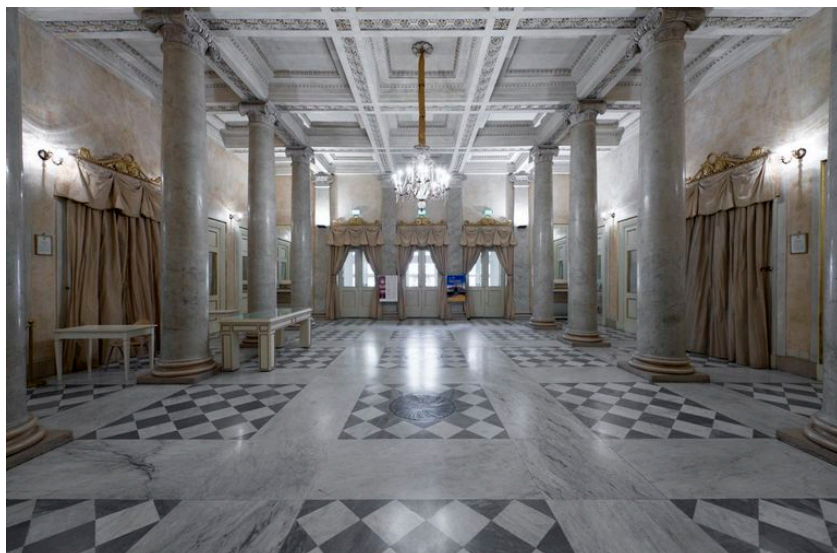


Didascalia

Parma, Teatro Regio, atrio d'ingresso (foto Andrea Scardova, IBC) 2018

DOCUMENTAZIONE FOTOGRAFICA

Documentazione fotografica/ nome file

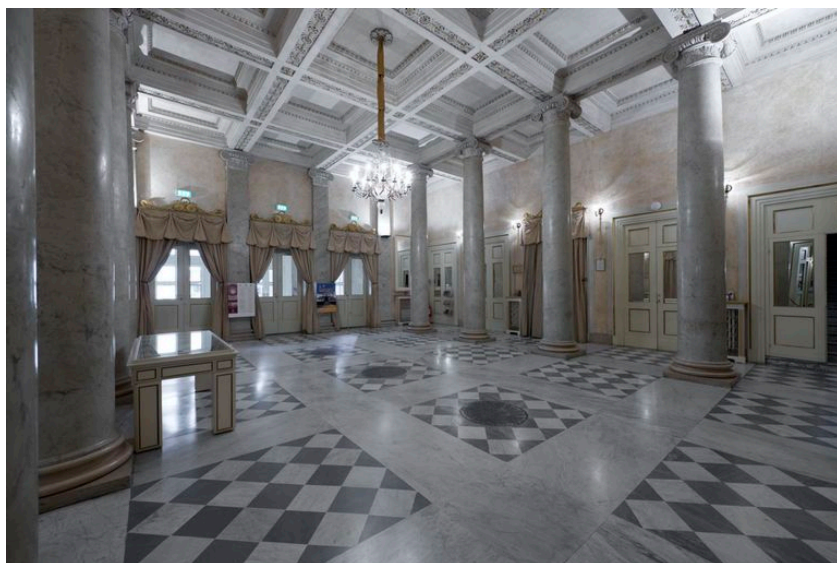


Didascalia

Parma, Teatro Regio, atrio d'ingresso (foto Andrea Scardova, IBC) 2018

DOCUMENTAZIONE FOTOGRAFICA

Documentazione fotografica/ nome file



Didascalia

Parma, Teatro Regio, atrio d'ingresso (foto Andrea Scardova, IBC) 2018

DOCUMENTAZIONE FOTOGRAFICA

Documentazione fotografica/ nome file



Didascalia

Parma, Teatro Regio, atrio d'ingresso: particolare (foto Andrea Scardova, IBC) 2018

DOCUMENTAZIONE FOTOGRAFICA

Documentazione fotografica/ nome file



Didascalia

Parma, Teatro Regio, esterno (foto Andrea Scardova, IBC) 2018

DOCUMENTAZIONE FOTOGRAFICA

Documentazione fotografica/ nome file



Didascalia

Parma, Teatro Regio, esterno (foto Andrea Scardova, IBC) 2018

DOCUMENTAZIONE FOTOGRAFICA

Documentazione fotografica/ nome file



Didascalia

Parma, Teatro Regio, esterno (foto Andrea Scardova, IBC) 2018

DOCUMENTAZIONE FOTOGRAFICA

Documentazione fotografica/ nome file

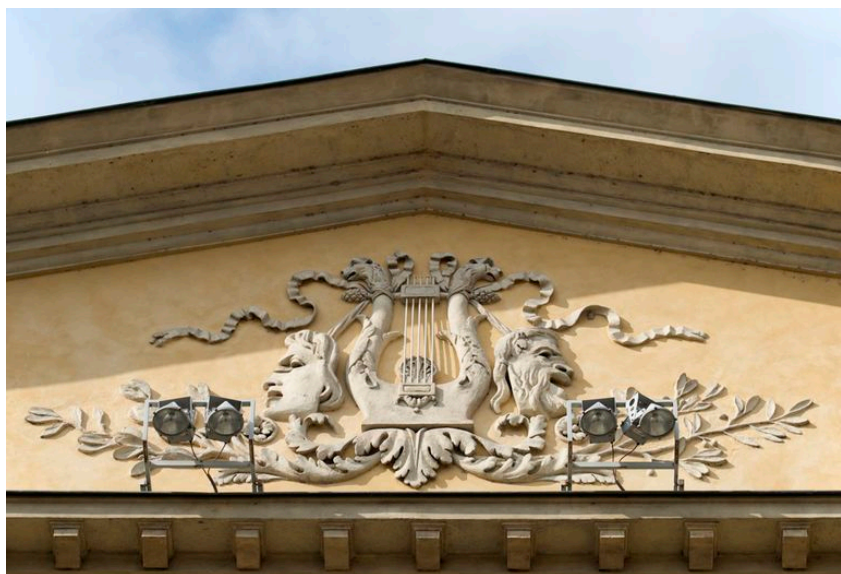


Didascalia

Parma, Teatro Regio, esterno (foto Andrea Scardova, IBC) 2018

DOCUMENTAZIONE FOTOGRAFICA

Documentazione fotografica/ nome file

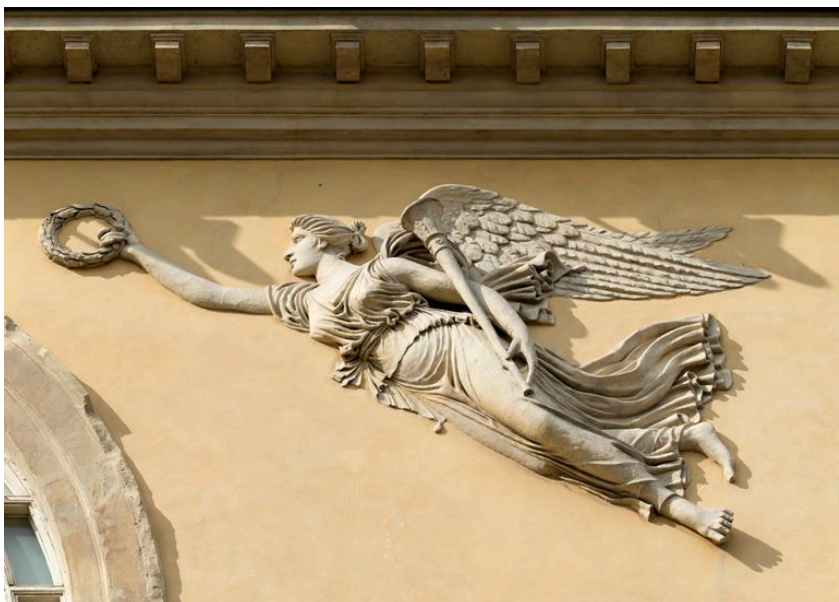


Didascalia

Parma, Teatro Regio, esterno: particolare decorativo del timpano (foto Andrea Scardova, IBC) 2018

DOCUMENTAZIONE FOTOGRAFICA

Documentazione fotografica/ nome file



Didascalia

Parma, Teatro Regio, esterno: particolare decorativo della facciata (foto Andrea Scardova, IBC) 2018

DOCUMENTAZIONE FOTOGRAFICA

Documentazione fotografica/ nome file



Didascalia

Parma, Teatro Regio, esterno: particolare decorativo della facciata (foto Andrea Scardova, IBC) 2018

DOCUMENTAZIONE FOTOGRAFICA

Documentazione fotografica/ nome file



Didascalia

Parma, Teatro Regio, esterno (foto Andrea Scardova, IBC) 2018

DOCUMENTAZIONE FOTOGRAFICA

Documentazione fotografica/ nome file



Didascalia

Parma, Teatro Regio, esterno (foto Andrea Scardova, IBC) 2018

DOCUMENTAZIONE FOTOGRAFICA

Documentazione fotografica/ nome file



Didascalia

Parma, Teatro Regio, particolare strutturale prima del restauro (foto Riccardo Vlahov, IBC) 1980, 30171086

DOCUMENTAZIONE FOTOGRAFICA

Documentazione fotografica/ nome file



Didascalia

Parma, Teatro Regio, sala degli scenografi prima del restauro (foto Riccardo Vlahov, IBC) 1980, 30171075

DOCUMENTAZIONE FOTOGRAFICA

Documentazione fotografica/ nome file



Didascalia

Parma, Teatro Regio, particolare della torre scenica prima del restauro (foto Riccardo Vlahov, IBC) 1980, 30171084

DOCUMENTAZIONE FOTOGRAFICA

Documentazione fotografica/ nome file



Didascalia

Parma, Teatro Regio, il graticcio prima del restauro (foto Riccardo Vlahov, IBC) 1980, 30171081

DOCUMENTAZIONE FOTOGRAFICA

Documentazione fotografica/ nome file

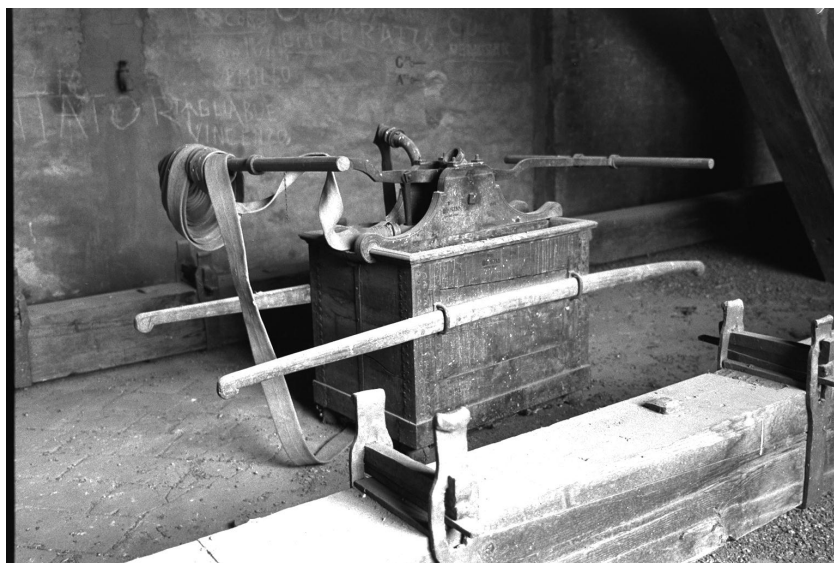


Didascalia

Parma, Teatro Regio, il graticcio prima del restauro (foto Riccardo Vlahov, IBC) 1980, 30171082

DOCUMENTAZIONE FOTOGRAFICA

Documentazione fotografica/ nome file



Didascalia

Parma, Teatro Regio, antica macchina scenica (foto Riccardo Vlahov, IBC) 1980, 30171079

DOCUMENTAZIONE FOTOGRAFICA

Documentazione fotografica/ nome file

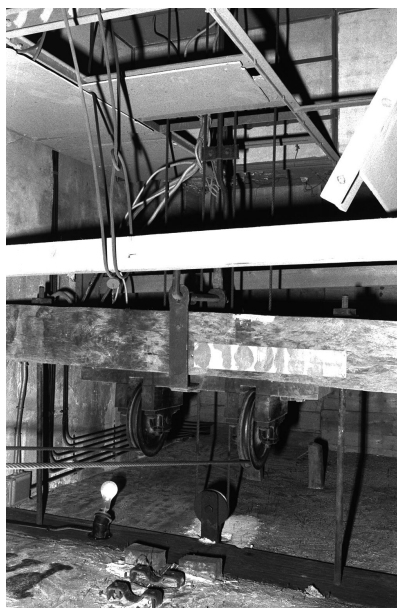


Didascalia

Parma, Teatro Regio, sala degli scenografi prima del restauro (foto Riccardo Vlahov, IBC) 1980, 30171073

DOCUMENTAZIONE FOTOGRAFICA

Documentazione fotografica/ nome file

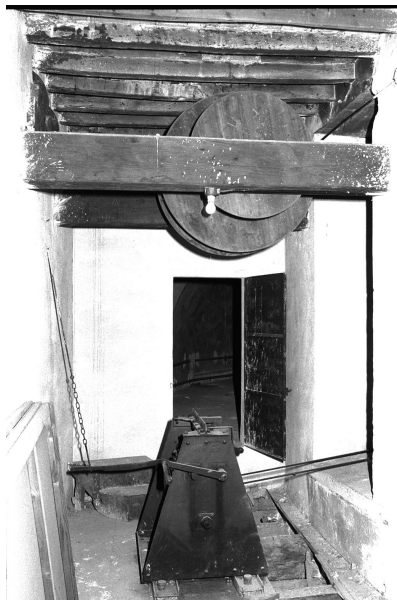


Didascalia

Parma, Teatro Regio, attrezzatura scenica prima del restauro (foto Riccardo Vlahov, IBC) 1980, 30171089

DOCUMENTAZIONE FOTOGRAFICA

Documentazione fotografica/ nome file



Didascalia

Parma, Teatro Regio, attrezzera scenica prima del
restauro (foto Riccardo Vlahov, IBC) 1980, 30171090

DOCUMENTAZIONE FOTOGRAFICA

Documentazione fotografica/ nome file



Didascalia

Parma, Teatro Regio, antica macchina scenica (foto
Riccardo Vlahov, IBC) 1980, 30171071

DOCUMENTAZIONE FOTOGRAFICA

Documentazione fotografica/ nome file

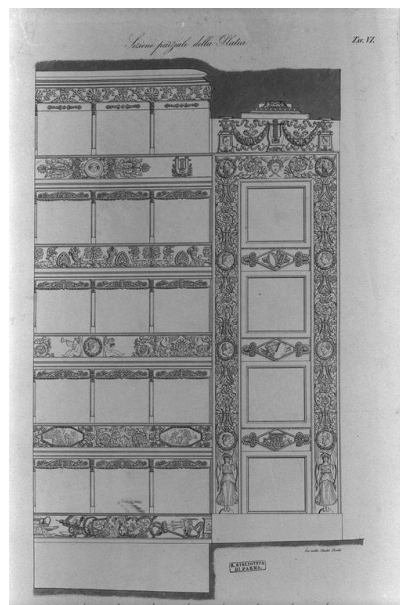


Didascalia

Parma, Teatro Regio, la sala teatrale. Da G. B. Niccolosi, Il Nuovo Teatro di Parma, rappresentato con tavole intagliate nello studio di P. Toschi, Parma 1829 (Fototeca IBC)

DOCUMENTAZIONE FOTOGRAFICA

Documentazione fotografica/ nome file



Didascalia

Parma, Teatro Regio, visione parziale dei palchi. Da G. B. Niccolosi, Il Nuovo Teatro di Parma, rappresentato con tavole intagliate nello studio di P. Toschi, Parma 1829 (Fototeca IBC)

Citazione completa

G. Niccolosi, Il nuovo teatro di Parma rappresentato con tavole intagliate nello studio di P. Toschi e descritto per brevi cenni da G. B. N., Parma 1829; A. Stocchi, Diario del Teatro Ducale di Parma dal 1829 a tutto il 1840, Parma 1841; C. R. Bombelles, Monumenti e munificenze di S. M. la Principessa Imperiale Maria Luigia, Arciduchessa d'Austria, Duchessa di Parma, Piacenza e Guastalla, Parma-Parigi 1845; P. Grazioli, Restaurazione ed abbellimento del Regio Teatro, eseguiti nell'anno 1853, cenni storici e descrittivi, Parma 1853; P. Martini, Intorno al sipario dipinto da G. B. Borghesi per il Regio Teatro di Parma, Parma 1869; C. Alcari, Il Teatro Regio di Parma nella sua storia dal 1883 al 1929. In occasione del 1° centenario della sua inaugurazione (1829-1929), Parma 1929; M. Corradi Cervi, Cronologia del Teatro Regio di Parma 1928 – 1948, Parma 1955; M. Corradi Cervi, Il Teatro Regio, Parma 1962; P. M. Paoletti, I 140 anni del Teatro Regio, in I teatri di Parma "dal Farnese al Regio", a cura di I. Allodi, Milano 1969, p. 125-172; G. Ricci, Teatri d'Italia dalla Magna Grecia all'Ottocento, Milano 1971, p. 243-244; S. Tidworth, Theatres. An illustrated history, Londra 1973, p. 147; M. Tafuri, Teatri e scenografie, Milano 1976, p. 35, 140-141; M. Corradi Cervi, Il Teatro Regio, in Parma. Vicende e protagonisti, a cura di G. Capelli, G. Marchetti, B. Molossi, Bologna 1978, p. 317-327; Teatri storici in Emilia-Romagna, a cura di S. M. Bondoni, Bologna 1982, p. 178-179; G. Cappelli, Il Teatro Regio di Parma. Architettura. Scene. Spettacoli, Parma 1991; R. Cristofori, Inventario dell'Archivio storico del Teatro Regio 1816-1859, Parma 1992, p. 541-570 (bibliografia generale); Le stagioni del teatro. Le sedi storiche dello spettacolo in Emilia-Romagna, a cura di L. Bortolotti, Bologna 1995, p. 211-213.

Fonti archivistiche

Si segnalano i disegni relativi alla decorazione ed all'arredo, conservati alla Biblioteca Civica di Parma, lascito Ferrarini. Presso l'Archivio storico del Teatro Regio è conservata una cospicua documentazione sull'attività del teatro, il cui inventario, limitatamente al periodo ducale è pubblicato in Cristofori, 1992 (vedi bibliografia). Presso l'Archivio corrente del Teatro e l'Ufficio Tecnico Comunale sono conservati il progetto e la documentazione tecnica degli interventi iniziati nel 1983.

SITI COLLEGATI

Link esterno

<https://spettacolo.emiliaromagnacultura.it/it/luogo/teatro-regio-2/>