

ID Samira: 51522
 Tipo scheda: OA
 Contenitore: Casa Museo Remo Brindisi
 Numero di catalogo generale: 00014370
 Oggetto: dipinto
 Soggetto: paesaggio con casa su una scogliera
 Autore: Spazzapan Luigi

CODICI

Tipo scheda OA

CODICE UNIVOCO

Numero di catalogo generale 00014370

OGGETTO

OGGETTO

Oggetto dipinto

SOGGETTO

Soggetto paesaggio con casa su una scogliera

LOCALIZZAZIONE GEOGRAFICO-AMMINISTRATIVA

LOCALIZZAZIONE GEOGRAFICO-AMMINISTRATIVA

Provincia FE

Comune Comacchio

Località Lido di Spina

COLLOCAZIONE SPECIFICA

Tipologia museo

Tipologia archivio

Tipologia parco artistico

Contenitore Casa Museo Remo Brindisi

Complesso monumentale di appartenenza Villa Brindisi

Denominazione spazio viabilistico Via Nicolò Pisano, 45

UBICAZIONE E DATI PATRIMONIALI

INVENTARIO DI MUSEO O SOPRINTENDENZA

Numero 14370

CRONOLOGIA

CRONOLOGIA GENERICA

Secolo sec. XX

CRONOLOGIA SPECIFICA

Da 1930

A 1958

DEFINIZIONE CULTURALE

AUTORE

Autore Spazzapan Luigi

Dati anagrafici / estremi cronologici 1889/ 1958

Sigla per citazione S08/00010624

DATI TECNICI

Materia e tecnica carta/ applicazione su compensato/ pittura a olio

MISURE DEL MANUFATTO

Altezza 68

Larghezza 48

DATI ANALITICI

DESCRIZIONE

Indicazioni sull'oggetto Dipinto raffigurante una veduta costiera con casa che affaccia sul mare.

ISCRIZIONI

Classe di appartenenza documentaria

Posizione sul passepartout

Trascrizione L. SPAZZAPAN

ISCRIZIONI

Classe di appartenenza documentaria

Posizione sul retro, in alto a sinistra

Trascrizione Proviene sig. Panigatti della Galleria Il Forziere

ISCRIZIONI

Classe di appartenenza documentaria

Posizione sul retro, al centro

Trascrizione Galleria Pogliani ROMA

ISCRIZIONI

Classe di appartenenza documentaria

Posizione sul retro, al centro

Trascrizione opera autentica di Luigi Spazzapan/ Sergio Pogliani

ISCRIZIONI

Classe di appartenenza documentaria

Posizione sul retro, in basso a destra

Trascrizione garantisco l'autenticità di (...) dipinto di Luigi Spazzapan/ (? Tantas ?)

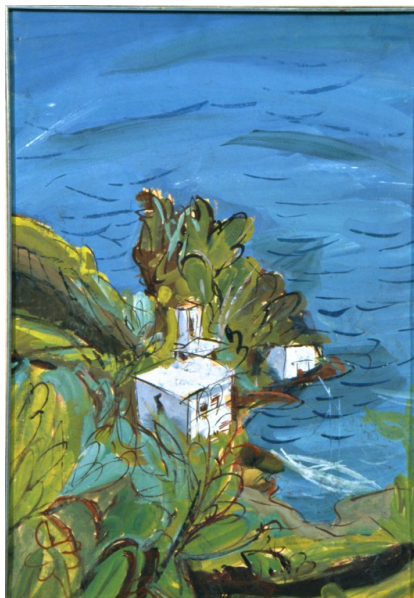
FONTI E DOCUMENTI DI RIFERIMENTO

DOCUMENTAZIONE FOTOGRAFICA

Genere documentazione allegata

Note fronte

Nome file



DOCUMENTAZIONE FOTOGRAFICA

Genere documentazione esistente

Note particolare retro opera

DOCUMENTAZIONE FOTOGRAFICA

Genere documentazione esistente

Note fronte

DOCUMENTAZIONE FOTOGRAFICA

Genere documentazione esistente

FONTI E DOCUMENTI

Tipo inventario

Denominazione inventario B

Nome archivio Archivio cartaceo Remo Brindisi

FONTI E DOCUMENTI

Tipo inventario

Denominazione inventario A

Nome archivio Archivio cartaceo Remo Brindisi

FONTI E DOCUMENTI

Tipo inventario

Denominazione inventario C

Nome archivio Archivio cartaceo Remo Brindisi

COMPILAZIONE

COMPILAZIONE

Data 2003

Nome Scafidi A.