



ID Samira: 59227
 Tipo scheda: OA
 Contenitore: Palazzo Romagnoli - Collezioni del Novecento
 Numero di catalogo generale: 00000758
 Oggetto: dipinto
 Soggetto: paesaggio rossastro con albero spoglio
 Autore: Micela Sonia

CODICI

Tipo scheda OA

CODICE UNIVOCO

Numero di catalogo generale 00000758

OGGETTO

OGGETTO

Oggetto dipinto

SOGGETTO

Soggetto paesaggio rossastro con albero spoglio

Titolo Autunno

LOCALIZZAZIONE GEOGRAFICO-AMMINISTRATIVA

LOCALIZZAZIONE GEOGRAFICO-AMMINISTRATIVA

Provincia FC

Comune Forlì

Località Forlì

COLLOCAZIONE SPECIFICA

Tipologia museo

Contenitore Palazzo Romagnoli - Collezioni del Novecento

Complesso monumentale di appartenenza Palazzo Romagnoli

Denominazione spazio viabilistico Via Albicini, 12

UBICAZIONE E DATI PATRIMONIALI

INVENTARIO DI MUSEO O SOPRINTENDENZA

Numero 758

CRONOLOGIA

CRONOLOGIA GENERICA

Secolo sec. XX

CRONOLOGIA SPECIFICA

Da 1959

A 1959

DEFINIZIONE CULTURALE

AUTORE

Autore Micela Sonia

Dati anagrafici / estremi cronologici 1924/ 1988

Sigla per citazione S08/00001406

DATI TECNICI

Materia e tecnica faesite/ pittura a olio

MISURE DEL MANUFATTO

Altezza 69

Larghezza 49

DATI ANALITICI

DESCRIZIONE

Indicazioni sull'oggetto Paesaggio astratto e bidimensionale con in primo piano uno spoglio albero giallastro. La tonalità dominante è il rosso ed il marrone.

ISCRIZIONI

Classe di appartenenza documentaria

Posizione in basso al centro

Trascrizione Sonia Micela 1959

Notizie storico-critiche

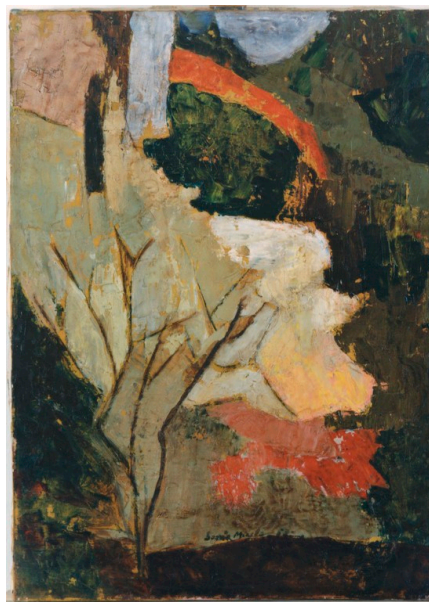
Dopo aver frequentato il Liceo Artistico a Ravenna, Sonia Micela (Bagnacavallo 1924 - Modena 1988) segue il corso di pittura di Carlo Carrà e il corso di scultura di Ivo Soli all'Accademia di Brera a Milano. Svolge intensa attività espositiva nell'immediato dopoguerra, partecipando a rassegne e concorsi d'arte a livello nazionale ed anche in ambito romagnolo (Biennali forlivesi, Premio Campigna, Premio Cesenatico, Mostra della Resistenza a Bologna). Nel 1957 si stabilisce a Riolo Terme, ma ha contatti diretti con l'ambiente lughese, dove ha tra i suoi tanti estimatori anche il pittore Anto Ricci. Largamente dedicate al tema del paesaggio, le opere 'mature' della pittrice rivelano una personalità vivace, indirizzata a forme espressive in chiave neo naturalistica. Il centro della sua attività si sposta verso Modena a partire dai primi anni settanta.

FONTI E DOCUMENTI DI RIFERIMENTO

DOCUMENTAZIONE FOTOGRAFICA

Genere documentazione esistente

Nome file



BIBLIOGRAFIA

Genere bibliografia di confronto

Autore Piraccini O.

Anno di edizione 2000

Sigla per citazione S08/00340028

COMPILAZIONE

COMPILAZIONE

Data 2007

Nome Sibia A.

ANNOTAZIONI

Osservazioni

Sul retro è applicata un'etichetta della X Mostra di pittura Golfo di La Spezia; £ 100.000. Pittrice Sonia Micela, titolo, Autunno 1959; Riolo Terme. Etichetta della V Biennale romagnola d'arte contemporanea 1959. Etichetta Comune di Lugo Assessorato alla Cultura Arte Lughese del '900 nei Musei dell'Emilia Romagna Pescherie della Rocca 27-5/ 2-7 2000.