



ID Samira: 62088  
 Tipo scheda: OA  
 Contenitore: Museo Martino Jasoni  
 Numero di catalogo generale: 00000189  
 Oggetto: disegno  
 Soggetto: figure femminili al forno  
 Autore: Jasoni Martino

#### CODICI

Tipo scheda OA

#### CODICE UNIVOCO

Numero di catalogo generale 00000189

#### OGGETTO

#### OGGETTO

Oggetto disegno

#### SOGGETTO

Soggetto figure femminili al forno

Titolo Donne paesane al forno

#### LOCALIZZAZIONE GEOGRAFICO-AMMINISTRATIVA

#### LOCALIZZAZIONE GEOGRAFICO-AMMINISTRATIVA

Provincia PR

Comune Berceto

Località Corchia

#### COLLOCAZIONE SPECIFICA

Tipologia museo

Tipologia sede espositiva

Contenitore Museo Martino Jasoni

Complesso monumentale di appartenenza Casa Corchia

Denominazione spazio viabilistico Località Corchia

## CRONOLOGIA

### CRONOLOGIA GENERICA

Secolo sec. XX

### CRONOLOGIA SPECIFICA

Da 1934

A 1934

## DEFINIZIONE CULTURALE

### AUTORE

Autore Jasoni Martino

Dati anagrafici / estremi cronologici 1901/ 1957

Sigla per citazione S36/00007310

## DATI TECNICI

Materia e tecnica carta/ matita

## MISURE DEL MANUFATTO

Altezza 21

Larghezza 15.5

## DATI ANALITICI

### DESCRIZIONE

Indicazioni sull'oggetto

Al centro, donna davanti al forno intenta ad infornare il pane. Sulla sinistra, donna con asse sopra cui sono disposti i pani da infornare. I contorni delle figure sono sfumati, così come sfumato è l'uso della matita soprattutto nella definizione delle parti in ombra. Bianchi conferiti dalla cromia del supporto. Il disegno della tavola sulla quale sono stati appoggiati i pani, risulta errato dal punto di vista della prospettiva.

## ISCRIZIONI

Classe di appartenenza documentaria

Posizione in basso a sinistra

Trascrizione M. Jasoni 25- 5- 34 - XII

Notizie storico-critiche

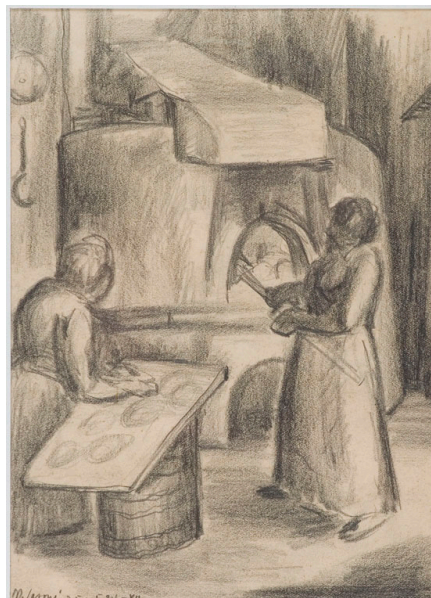
Martino Jasoni nasce a Corchia, un piccolo borgo di origine tardo-medievale dell'Appennino Parmense, il 20 Febbraio 1901. Nel 1906, all'età di cinque anni, emigra con i genitori a New York (USA). Dopo gli studi presso le scuole pubbliche, inizia a lavorare come apprendista incisore presso una stamperia, poi come tipografo ed infine come assistente per la preparazione di impressioni su lastre fotografiche. Dal 1919, alterna il lavoro diurno ai corsi serali dell'Art Students League, dove, insieme a compagni di studi come Walt Disney e Otto Soglow, ha modo di frequentare le lezioni di John Sloan, Robert Henri, Guy Pène du Bois, personaggi chiave dell'innovazione artistica e culturale americana di quegli anni. Costretto dal volere dei genitori, nel 1924 ritorna a Corchia dove nel 1929 sposa Margherita Jasoni dalla quale ebbe due figli: Maria Teresa e Giampietro. Nonostante il duro lavoro dei campi al quale è costretto da una critica condizione economica, la sua produzione artistica, pur risentendo delle quotidiane difficoltà, continua fino ai primi anni Cinquanta. Muore il 26 Novembre 1957. La vicenda artistica successiva al ritorno dagli Stati Uniti, è caratterizzata da una produzione i cui soggetti sono prevalentemente di carattere rurale. Di questo piccolo disegno a matita, esiste una versione postuma dipinta ad olio, nella quale compare nuovamente l'errore della resa prospettica della tavola con i pani. Secondo quanto riportato dallo stesso Jasoni in uno dei diari, il disegno partecipò alla XX Biennale di Venezia insieme ad un'altra realizzazione, "Contadini che caricano il fieno". La produzione dei disegni a matita è quasi interamente riferibile agli anni tra il 1933 e il 1937.

**FONTI E DOCUMENTI DI RIFERIMENTO**

**DOCUMENTAZIONE FOTOGRAFICA**

Genere documentazione allegata

Nome file



## BIBLIOGRAFIA

Genere	bibliografia di confronto
Autore	Dall'Acqua M.
Anno di edizione	2004
Sigla per citazione	S36/00010675
V., pp., nn.	p. 206

## BIBLIOGRAFIA

Genere	bibliografia specifica
--------	------------------------

## MOSTRE

Titolo	XX Biennale internazionale
Luogo	Venezia
Data	1936

## COMPILAZIONE

## COMPILAZIONE

Data	2006
Nome	Anelli J.

## ANNOTAZIONI

Osservazioni	In basso al centro, oltre alla data esatta di produzione (25 Maggio 1935), è indicato l'anno fascista (XII).
--------------	--