

CD	CODICI	
TSK	Tipo scheda	OA
NCT	CODICE UNIVOCO	
NCTN	Numero di catalogo generale	00000130
OG	OGGETTO	
OGT	OGGETTO	
OGTD	Oggetto	disegno
SGT	SOGGETTO	
SGTI	Soggetto	coppia che si bacia
LC	LOCALIZZAZIONE GEOGRAFICO-AMMINISTRATIVA	
PVC	LOCALIZZAZIONE GEOGRAFICO-AMMINISTRATIVA	
PVCP	Provincia	RE
PVCC	Comune	Reggio Emilia
PVCL	Località	Reggio Emilia

LDC COLLOCAZIONE SPECIFICA		
LDCT	Tipologia	museo
LDCN	Contenitore	Museo di Storia della Psichiatria
LDCU	Denominazione spazio viabilistico	Via Amendola, 2
DT CRONOLOGIA		
DTZ CRONOLOGIA GENERICA		
DTZG	Secolo	sec. XX
DTS CRONOLOGIA SPECIFICA		
DTSI	Da	1923
DTSF	A	1923
AU DEFINIZIONE CULTURALE		
AUT AUTORE		
AUTR	Riferimento all'intervento	esecutore
AUTN	Autore	Malagoli Attilio
AUTA	Dati anagrafici / estremi cronologici	1876/ 1944
AUTH	Sigla per citazione	R08/00024614
MT DATI TECNICI		
MTC	Materia e tecnica	pastello su cartoncino
MIS MISURE DEL MANUFATTO		
MISA	Altezza	14
MISL	Larghezza	9
DA DATI ANALITICI		
DES DESCRIZIONE		
DESO	Indicazioni sull'oggetto	Uomo e donna che si baciano, sullo sfondo una finestra con grate dipinte a pastello blu. Firmato e datato.
ISR ISCRIZIONI		
ISRC	Classe di appartenenza	documentaria

ISRP	Posizione	in alto/ in basso
ISRI	Trascrizione	15.8.1923 / Attilio Malagoli / M. A.

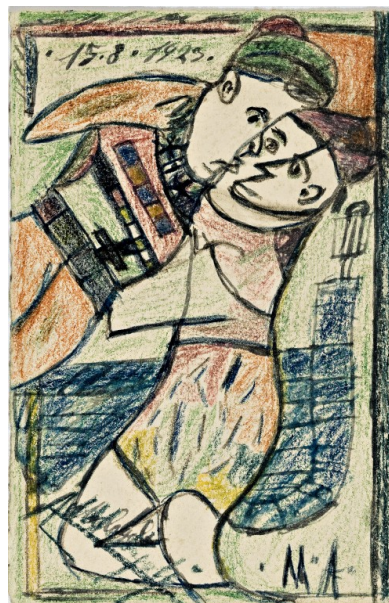
NSC	Notizie storico-critiche	Nasce a Modena, operaio, celibe, viene ricoverato con diagnosi di eccitamento maniaco in ipofrenastenico, muore nel 1944 sotto un bombardamento aereo. Le sue opere sono conservate presso il deposito del museo.
-----	--------------------------	---

**DO FONTE E DOCUMENTI DI RIFERIMENTO**

**FTA DOCUMENTAZIONE FOTOGRAFICA**

FTAX	Genere	documentazione allegata
------	--------	-------------------------

FTAZ	Nome file	
------	-----------	--



**MST MOSTRE**

MSTT	Titolo	Le mura di carta
MSTL	Luogo	Reggio Emilia
MSTD	Data	2005

**CM COMPILAZIONE**

**CMP COMPILAZIONE**

CMPD	Data	2008
CMPN	Nome	Gherardi E.